

Änderungsbereiche:
Beuren
Birkungen
Breitenbach
Kirchhofmied
Leinefelde
Wintzingerode
Worbis

Projekt:

Stadt Leinefelde-Worbis

2. Änderung des Flächennutzungsplanes

Auftraggeber:

Stadt Leinefelde-Worbis
Leinefelde Bahnhofstraße 43
37327 Leinefelde-Worbis

Betreuung:



planungsgruppe
lange puche

architektur, stadt- und umweltschutz gmbh
und
Planungsbüro Brudnik

Northeim, den 26.10.2015
(Unterschrift)

Dokument:

Planenteil

Endgültige Planfassung

Änderungsdienst

aufgestellt / geändert / fertig gestellt / geprüft

freigegeben

Datum	Name	Unterschrift	Datum	Name	Unterschrift	Datum	Name	Unterschrift
02.12.2008	E.Wirthwein		03.12.2008	D. Puche		20.03.2009	E.Wirthwein	
20.03.2009	E.Wirthwein		20.03.2009	D. Puche		11.02.2011	D. Puche	
11.02.2011	D. Puche		11.02.2011	D. Puche		05.08.2012	E.Wirthwein	
31.07.2012	E.Wirthwein		05.08.2012	D. Puche		24.05.2013	E.Wirthwein	
24.05.2013	E.Wirthwein		24.05.2013	D. Puche		08.08.2014	E.Wirthwein	
07.08.2014	E.Wirthwein		08.08.2014	D. Puche		08.10.2014	D. Puche	
08.10.2014	D. Puche		08.10.2014	D. Puche		10.07.2015	Wirth/Puche	
10.07.2015	Wirth/Puche		20.07.2015	D. Puche		31.07.2015	Wirth/Puche	
31.07.2015	Wirth/Puche		06.08.2015	D. Puche		26.10.2015	Wirth/Puche	
26.10.2015	Wirth/Puche							

planungsgruppe lange puche gmbh | Häuserstraße 3c | 37081 Göttingen | Tel: 0551 9822-0 | Fax: 0551 9822-22 | Mail: info@hajaobrudnik.de | Web: www.pgjp.de
Planungsbüro Brudnik | Göttinger Straße 3c | 37081 Göttingen | Tel: 0551 9822-0 | Fax: 0551 9822-22 | Mail: info@hajaobrudnik.de

INHALTSVERZEICHNIS

1. RECHTSGRUNDLAGE 7

2. PLANZEICHENERKLÄRUNG DER NEUPLANUNG 7

3. ORTSTEIL BEUREN 13

3.1 Übersichtskarte der Änderungsbereiche in Beuren 13

3.2 Wohnbaufläche/Grünfläche, Kloster Beuren, Änderungsbereich Beuren 1 14

3.3 Gemischte Baufläche/Gemeinbedarfsfläche, Kindergarten und Sportplatz,
Änderungsbereich Beuren 2 16

3.4 Gemischte Baufläche/Grünfläche/Landwirtschaftsfläche, Dreißigacker und Lindenallee,
Änderungsbereich Beuren 3 18

3.5 Gemischte Baufläche/Gärten, Teichstraße und Klosterstraße,
Änderungsbereich Beuren 4 20

3.6 Grünfläche Burg Scharfenstein, Änderungsbereich Beuren 5 22

3.7 Gewerbegebiet Beuren, Änderungsbereich Beuren 6 24

3.8 Wohnbaufläche, Burgweg/Ritterweg, Änderungsbereich Beuren 7 25

3.9 Maßnahmenfläche Birkunger Weg Änderungsbereich Beuren A6 26

3.10 Maßnahmenfläche Nesselbach, Änderungsbereich Beuren A8 28

4. ORTSTEIL BIRKUNGEN 31

4.1 Übersichtskarte der Änderungsbereiche in Birkungen 31

4.2 Gemischte Baufläche/Landwirtschaftsfläche, Querstraße,
Änderungsbereich Birkungen 1 32

4.3 Landwirtschaftsfläche, Bei der Station, Änderungsbereich Birkungen 2 34

4.4 Wohnbaufläche, östlich Hopfenhofstraße, Änderungsbereich Birkungen 3 35

4.5 Gewerbegebiet, Vor Kirrode/im Entenpfuhl, Änderungsbereich Birkungen 4 37

4.6 Maßnahmenfläche Ohnelesen, Änderungsbereich Birkungen A1 40

5. ORTSTEIL BREITENBACH 43

5.1 Übersichtskarte der Änderungsbereiche in Breitenbach 43

Planungsgruppe lange puche, Northeim / Planungsbüro Brudnik, Göttingen 3

44	Wohnbaufläche/Grünfläche/Landwirtschaftsfläche, Anspann, Änderungsbereich Breitenbach 1	5.2
44	Grünfläche Gärten, Beim Kronbiel, Änderungsbereich Breitenbach 2	5.3
46	Grünfläche Gärten/Wald, Am Klien, Änderungsbereich Breitenbach 3	5.4
48	Grünfläche Wiesenäcker/Hauptstraße Änderungsbereich Breitenbach 4	5.5
50	Gewerbegebiet Breitenbach Süd, Änderungsbereich Breitenbach 5	5.6
53	ORTSTEIL KIRCHHOHMELD	6.
53	Übersichtskarte der Änderungsbereiche in Kirchohmfeld	6.1
54	Landwirtschaftsfläche, Kanstein, Änderungsbereich Kirchohmfeld 1	6.2
56	Landwirtschaftsfläche, Adelsborn, Änderungsbereich Kirchohmfeld 2	6.3
58	ORTSTEIL LEINEFELDE	7.
58	Übersichtskarte der Änderungsbereiche in Leinefelde	7.1
60	Gewerbliche Baufläche, Nord/Breitenholzer Wiese, Änderungsbereich Leinefelde/ Breitenbach 1	7.2
64	Sondergebiet Einzelhandel, Birkunger Straße/Boschstraße/ Siemensstraße, Änderungsbereich Leinefelde 2	7.3
66	Gewerbliche Baufläche, Beethovenstraße, Änderungsbereich Leinefelde 3	7.4
68	Wochenendhausgebiet, Hundeshagener Straße, Änderungsbereich Leinefelde 4	7.5
70	Wohnbaufläche, Geschwister-Scholl-Straße, Änderungsbereich Leinefelde 5	7.6
72	Wohnbaufläche/Gemischte Baufläche/Grünfläche, Mühlhäuser Straße/An der Baumschule/Am Richtenberg, Änderungsbereich Leinefelde 6	7.7
74	Wochenendhausgebiet, Struthweg, Änderungsbereich Leinefelde 7	7.8
77	ORTSTEIL WINTZINGERODE	8.
77	Übersichtskarte der Änderungsbereiche in Wintzingerode	8.1
78	Wohnbaufläche/Gemischte Baufläche/Grünfläche, Burg Bodenstein/Am Bornberg, Änderungsbereich Wintzingerode 1	8.2
80	Grünfläche Gärten, Schloßstraße Nord, Änderungsbereich Wintzingerode 2	8.3

84	8.4	Grünfläche Freibad/ Grünfläche Gärten, Änderungsbereich Wintzingerode 3
82		Landwirtschaftsfläche, südlich Bergstraße, Änderungsbereich Wintzingerode 4
		Wohnbaufläche/Gemischte Baufläche/Grünfläche Gärten/ Landwirtschaftsfläche, Am Katharinenquell/Bergstraße, Änderungsbereich Wintzingerode 5
85	8.5	Wohnbaufläche/Gemischte Baufläche, Duderstädter Straße, Änderungsbereich Wintzingerode 6 Gemischte Baufläche/Grünfläche Gärten/Landwirtschaftsfläche, Bahnhofstraße/Zum alten Dreschplatz, Änderungsbereich Wintzingerode 7
87	9.	ORTSTEIL WORBIS
87	9.1	Übersichtskarte der Änderungsbereiche in Worbis
88	9.2	Grünfläche Bärenpark, Änderungsbereich Worbis 1
92	9.3	Grünfläche Gärten, Wiesenweg/Iberg, Änderungsbereich Worbis 2
94	9.4	Wohnbaufläche, Zielhecke/Nord, Änderungsbereich Worbis 3
96	9.5	Grünfläche Gärten/Landwirtschaftsfläche, Am Gehege/Unterm Klien, Änderungsbereich Worbis 4
98	9.6	Grünfläche Gärten, Nordost, Änderungsbereich Worbis 5
100	9.7	Versorgungsfläche, Kraftwerk Am Stadion, Änderungsbereich Worbis 6
102	9.8	Landwirtschaftsfläche, Nordhäuser Straße Ost, Änderungsbereich Worbis 7
104	9.9	Gemeinbedarfsfläche/Grünfläche, Kloster Worbis, Änderungsbereich Worbis 8
106	9.10	Wohnbaufläche Nordhäuser Straße, Änderungsbereich Worbis 9
108	9.11	Wohnbaufläche, Am Untertor, Änderungsbereich Worbis 10
110	9.12	Grünfläche Kleingärten, Südost/Ehemalige Kläranlage, Änderungsbereich Worbis 11
112	9.13	Sondergebiet Einzelhandel, Nordhäuser Straße/Apothekergasse, Änderungsbereich Worbis 12
113	9.14	Gemischte Baufläche, Büschlebs Mühle, Änderungsbereich Worbis 13
114	9.15	Gemischte Baufläche, Schlaggasse/Flutgraben, Änderungsbereich Worbis 14
116	9.16	Wohnbaufläche / Gemischte Baufläche, Sommerbergstraße, Änderungsbereich Worbis 15
118	9.17	Wohnbaufläche / Gemischte Baufläche, Im Talgraben, Änderungsbereich Worbis 16

9.18	Landwirtschaftsfläche / Gemeinbedarfsfläche Hinter den Mührhöfen nördlich Elisabethstraße, Änderungsbereich Wortis 17	120
10.	PRÄMBEL UND VERFAHRENSVERMERKE	122
10.1	Präambel	122
10.2	Verfahrensvermerke	122

1. RECHTSGRUNDLAGE

- Rechtsgrundlagen für die 2. Änderung des Flächennutzungsplanes sind:
- das Baugesetzbuch (BauGB) in der Fassung der Bekanntmachung vom 23.09.2004 (BGBl. I, S. 2414), zuletzt geändert durch Artikel 118 des Gesetzes vom 31.08.2015 (BGBl. 2015 I, Nr. 35, S. 1474)
 - die Baunutzungsverordnung (BaunVO) in der Fassung der Bekanntmachung vom 23.01.1990 (BGBl. I, S. 133), zuletzt geändert durch Artikel 2 des Gesetzes vom 11.06.2013 (BGBl. I, S. 1548) und 11.06.2013 (BGBl. I, S. 1548) und
 - die Planzeichenverordnung (PlanzV) in der Fassung der Bekanntmachung vom 18.12.1990 (BGBl. I, 1991, S. 58), zuletzt geändert durch Artikel 2 des Gesetzes vom 22.07.2011 (BGBl. I, S. 1509)

2. PLANZEICHENERKLÄRUNG DER NEUPLANUNG

Art der baulichen Nutzung

Wohnbauflächen	(W)	
Gemischte Baufläche	(M)	
Gewerbliche Bauflächen	(G)	
Sondergebiete	(SO)	





(SO) Einzelhandel

Sondergebiet für Einzelhandel




(SO) Woch

Sondergebiet für Wochenend- u. Ferienerholung





Einrichtungen und Anlagen zur Versorgung mit Gütern und Dienstleistungen des öffentlichen und privaten Bereiches, Flächen für den Gemeinbedarf, Flächen für Sport- und Spielanlagen

Flächen für Gemeinbedarf	
Kirchen und kirchlichen Zwecken dienende Gebäude	
Kulturelle Zwecken dienende Gebäude und Einrichtungen	
Sozialen Zwecken dienende Gebäude und Einrichtungen	


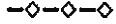
Flächen für den überörtlichen Verkehr und für die örtlichen Hauptverkehrswege

Überörtliche und örtliche Hauptverkehrsstraßen	
Parken	
Bahnanlagen	

Flächen für Versorgungsanlagen, für die Abfallentsorgung und Abwasserbeseitigung sowie für Ablagen

Flächen für Versorgungsanlagen, für die Abfallentsorgung und Abwasserbeseitigung sowie für Ablagen	
Abwasser	
Elektrizität	
Fernwärme	

Hauptversorgungs- und Hauptabwasserleitungen

Hauptversorgungs- und Hauptabwasserleitungen Oberirdisch, mit Nennung des Mediums	
Hauptversorgungs- und Hauptabwasserleitungen Unterirdisch, mit Nennung des Mediums	

Grünflächen

Grünflächen



Dauerkleingärten



Parkanlagen



Sportplatz



Spielplatz



Friedhof



Freibad



Private Eigentümergärten



Tierpark



Wasserflächen und Flächen für die Wasserwirtschaft, den Hochwasserschutz und die Regelung des Wasserabflusses

Wasserflächen



Umgrenzung von Flächen für die Wasserwirtschaft, den Hochwasserschutz und die Regelung des Wasserflusses



Überschwermmungsgebiet



Regenrückhaltebecken



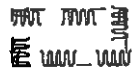
Umgrenzung von Flächen mit wasserrechtlichen Festsetzungen (vorhanden)



Wasserschutzgebiet mit Angabe der Zone (vorhanden)



Umgrenzung von Flächen mit wasserrechtlichen Festsetzungen (geplant)



Wasserschutzgebiet mit Angabe der Zone (geplant)



Flächen für die Landwirtschaft und für Wald



Flächen für die Landwirtschaft



Flächen für Wald

Schutzgebiete und Schutzobjekte im Sinne des Naturschutzes



Umgrenzung/kennzeichnung von Schutzgebieten und Schutzobjekte im Sinne des Naturschutzes



Naturschutzgebiet



Landchaftsschutzgebiet



Naturdenkmal



Geschützte Biotope



EG-Vogelschutzgebiet

Planungen, Nutzungsregelungen, Maßnahmen und Flächen für Maßnahmen zum Schutz, zur Pflege und zur Entwicklung von Natur und Landschaft



Umgrenzung von Flächen für Maßnahmen zum Schutz, zur Pflege und zur Entwicklung von Natur und Landschaft (Entwicklungscharakter)



Bestehende Ausgleichsflächen oder Maßnahmenflächen mit Erhaltungscharakter

Regelungen für die Stadterhaltung und für den Denkmalschutz










Umgrenzung von Gesamtanlagen, die dem Denkmalschutz unterliegen



Einzelanlagen, die dem Denkmalschutz unterliegen

Sonstige Planzeichen

Besonderer Nutzungszweck von Flächen	
Zentraler Versorgungsbereich	
Umgrenzung der Flächen für Nutzungsbeschränkung oder für Vorkehrungen zum Schutz gegen schädliche Umwelteinwirkungen	
Aufschüttungen	
Umgrenzung der für bauliche Nutzungen vorgesehenen Flächen, deren Böden erheblich mit umweltgefährdenden Stoffen belastet sind	
Altablagerung	
Abgrenzung des Geltungsbereichs	

9. ORTSTEIL WORBIS

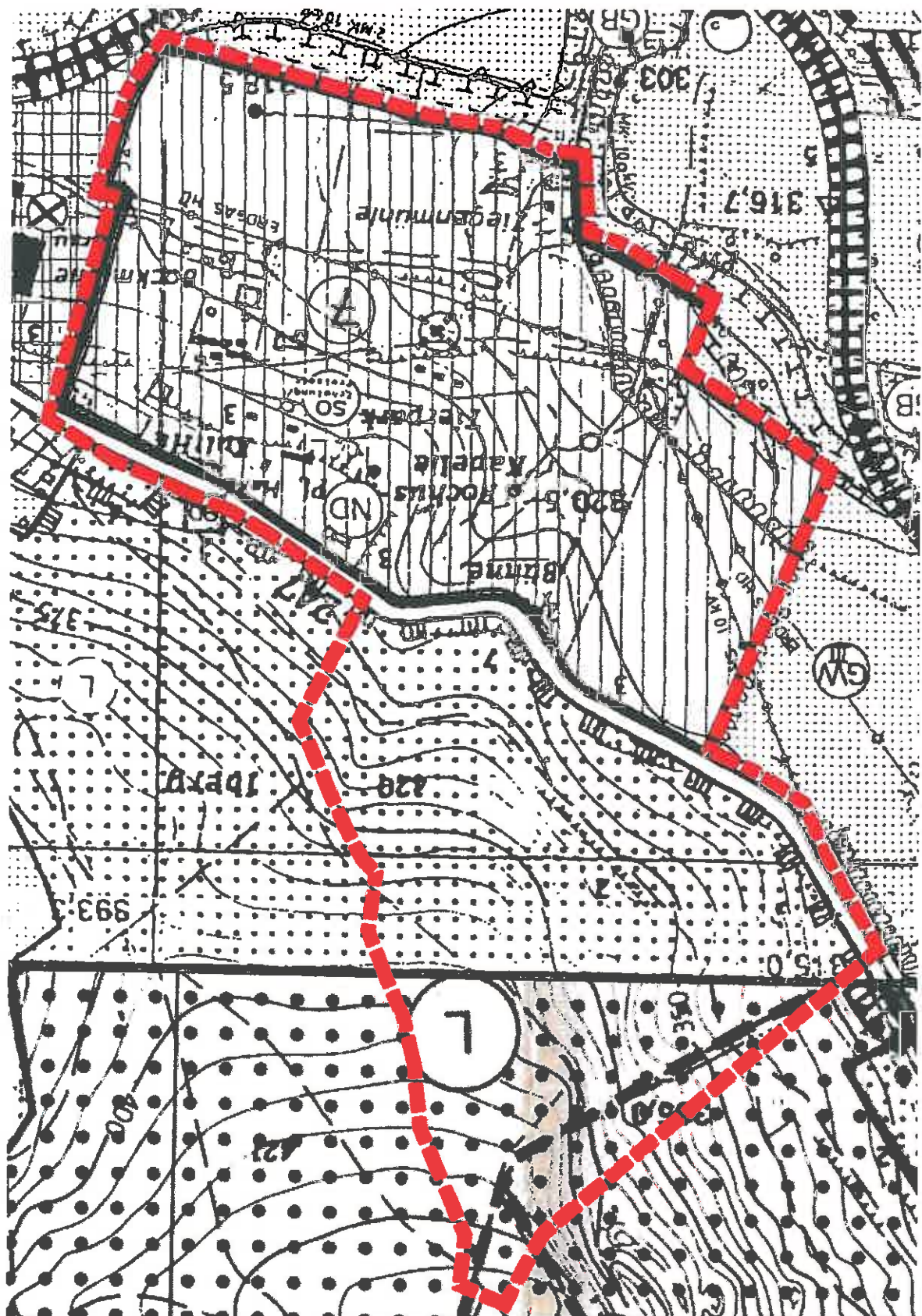
9.1 Übersichtskarte der Änderungsbereiche in Worbis



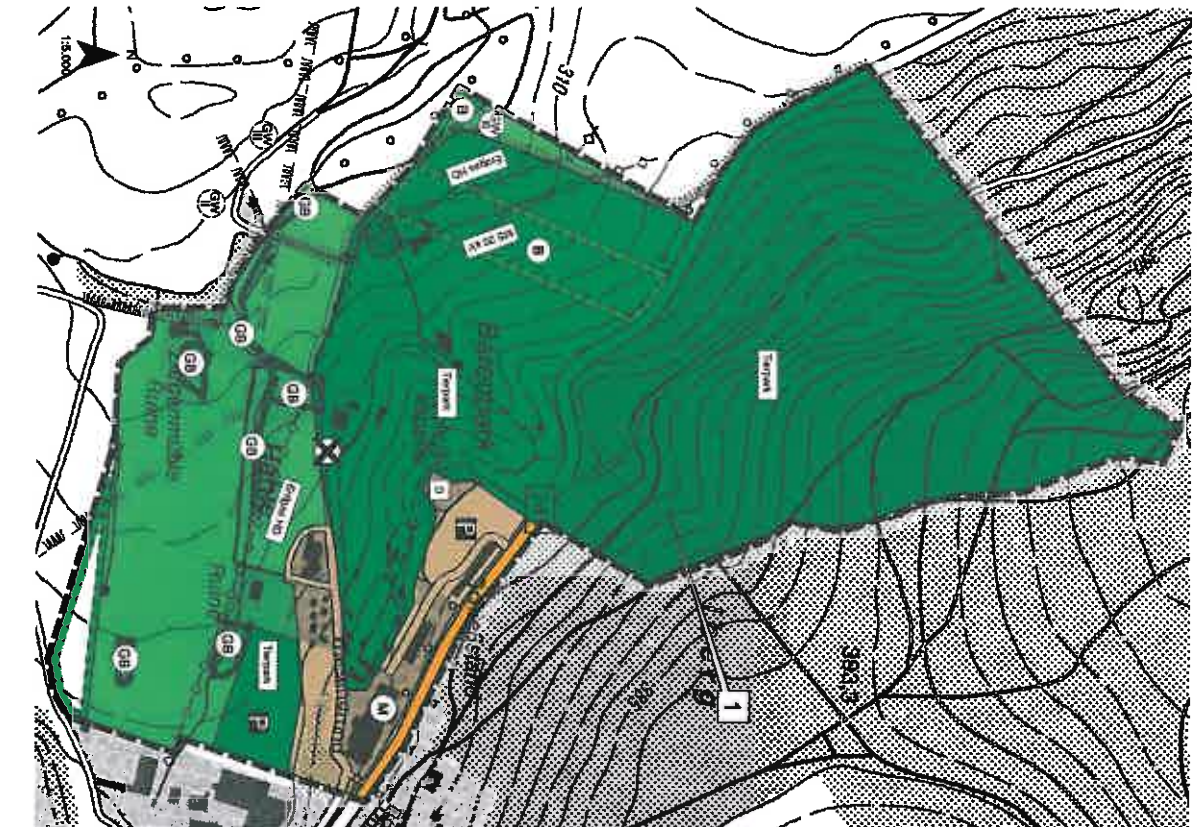
9.2 Grünfläche Bärenpark, Änderungsbereich Worbis 1

Auszug aus der Urschrift des Flächennutzungsplanes

Maßstab 1:5000



Planzeichenerklärung der Neuplanung



Art der baulichen Nutzung

(M) Gemischte Baufläche

Flächen für überörtlichen Verkehr, örtlichen Hauptverkehrswege und Verkehrsflächen

Überörtliche und örtliche Hauptverkehrsstraßen

Parken

Hauptversorgungs- und Hauptabwasserleitungen

Hauptversorgungs- und Hauptabwasserleitungen
Untertisch, mit Nennung des Mediums

Grünflächen

Grünflächen

Tierpark

Wasserflächen und Flächen für die Wasserwirtschaft, den Hochwasserschutz und die Regelung des Wasserabflusses

Umgrenzung von Flächen mit wasserrechtlichen Festsetzungen (vorhanden)
Wasserschutzgebiet mit Angabe der Zone (vorhanden)

Umgrenzung von Flächen mit wasserrechtlichen Festsetzungen (geplant)
Wasserschutzgebiet mit Angabe der Zone (geplant)

Flächen für die Landwirtschaft und für Wald

Flächen für die Landwirtschaft

Schutzgebiete und Schutzobjekte im Sinne des Naturschutzes

Umgrenzung/kennzeichnung von Schutzgebieten und Schutzobjekte im Sinne des Naturschutzes

Geschützte Biotope

Planungen, Nutzungsregelungen, Maßnahmen und Flächen für Maßnahmen zum Schutz, zur Pflege und zur Entwicklung von Natur und Landschaft

Umgrenzung von Flächen für Maßnahmen zum Schutz, zur Pflege und zur Entwicklung von Natur und Landschaft (Entwicklungscharakter)

Bestehende Ausgleichsflächen oder Maßnahmenflächen mit Erhaltungscharakter

Regelungen für die Stadterhaltung und für den Denkmalschutz

Einzelanlagen, die dem Denkmalschutz unterliegen

Sonstige Planzeichen

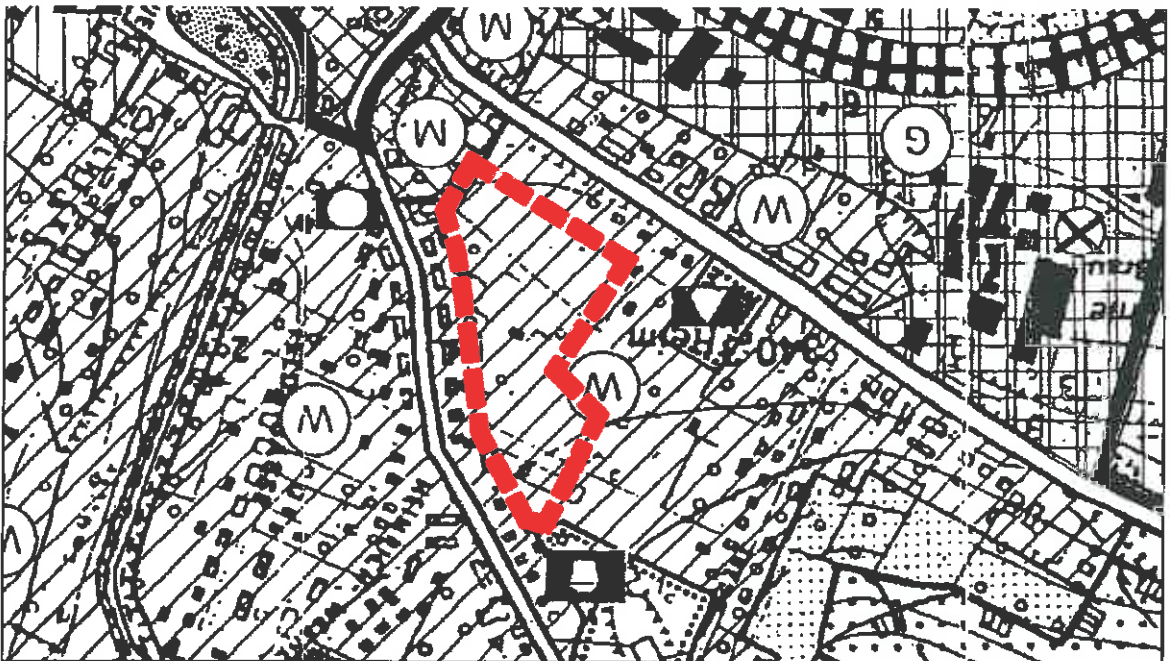
Altablagernung

Abgrenzung des Geltungsbereichs

9.3 Grünfläche Gärten, Wiesenweg/Iberg, Änderungsbereich Worbis 2

Auszug aus der Urschrift des Flächennutzungsplanes

Maßstab 1:5000



Neuplanung

Maßstab 1:5000



Planzeichenerklärung der Neuplanung

Grünflächen



Private Eigentümnergärten

Grünflächen

Sonstige Planzeichen

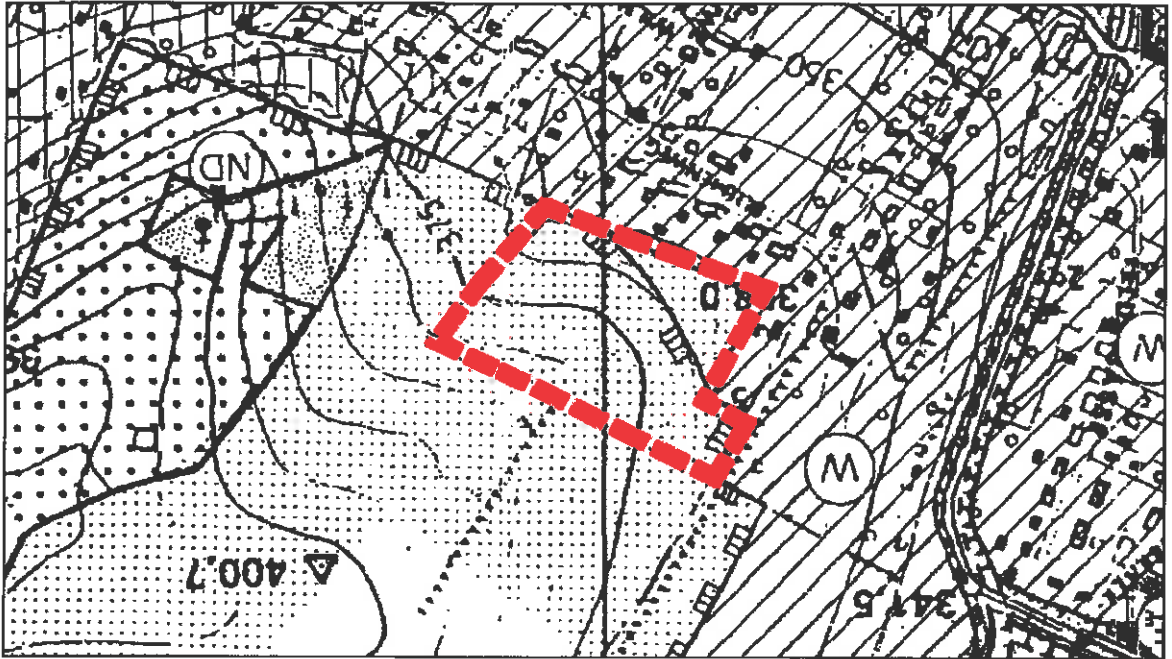


Abgrenzung des Geltungsbereichs

9.4 Wohnbaufläche, Zielhecke/Nord, Änderungsbereich Worbis 3

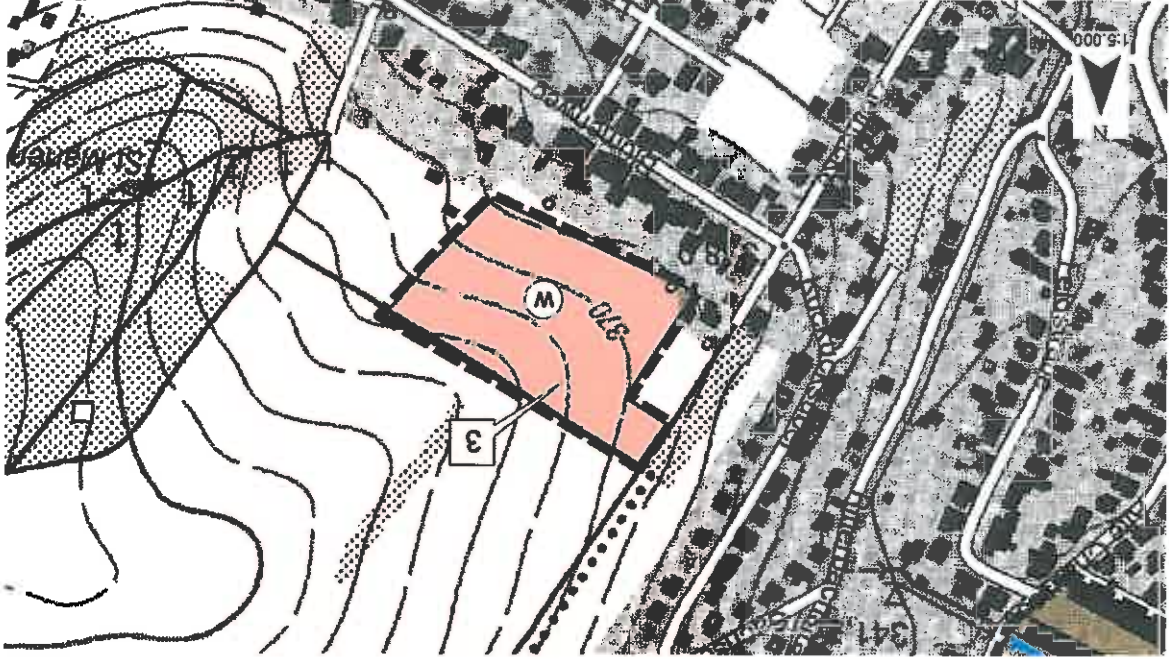
Auszug aus der Urschrift des Flächennutzungsplanes

Maßstab 1:5000



Neuplanung

Maßstab 1:5000



Planzeichenerklärung der Neuplanung

Art der baulichen Nutzung

Wohnbauflächen



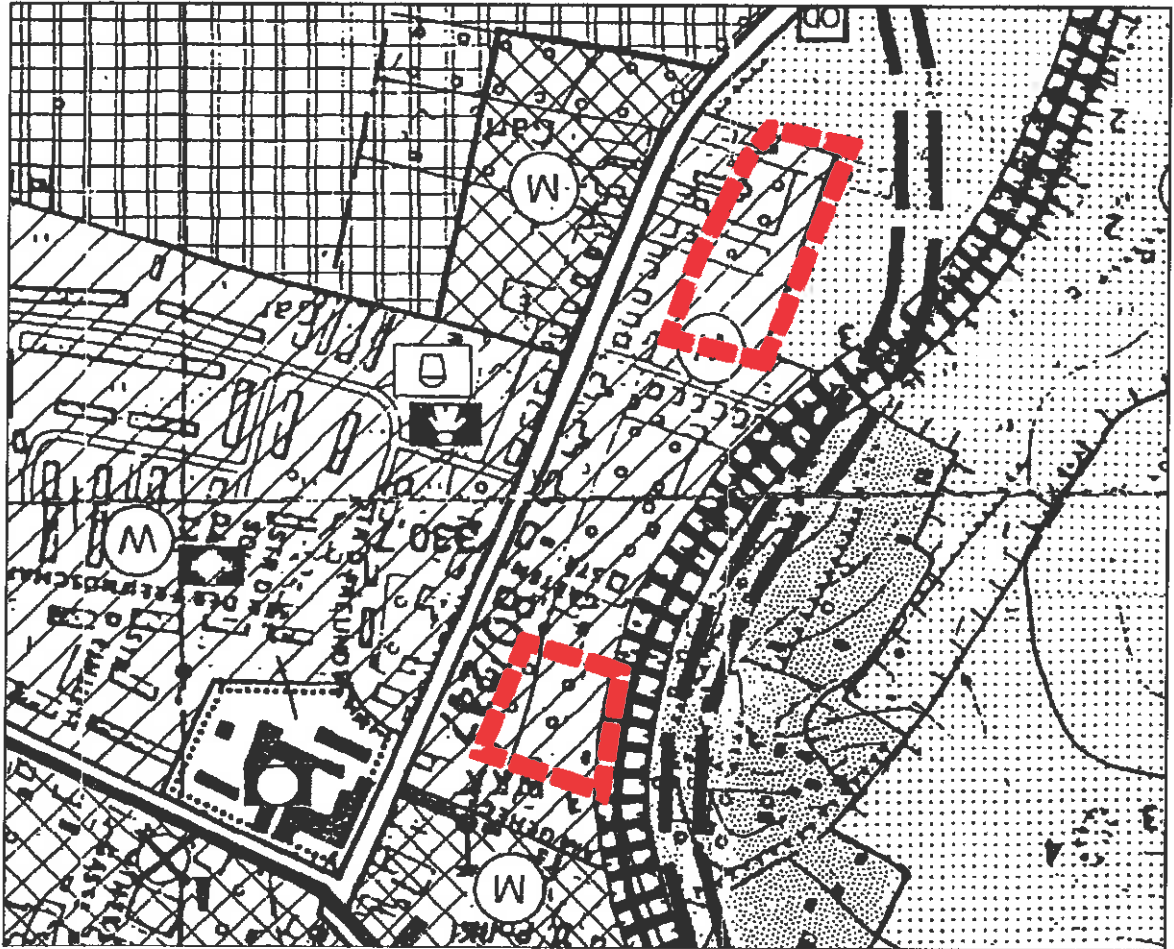
Sonstige Planzeichen

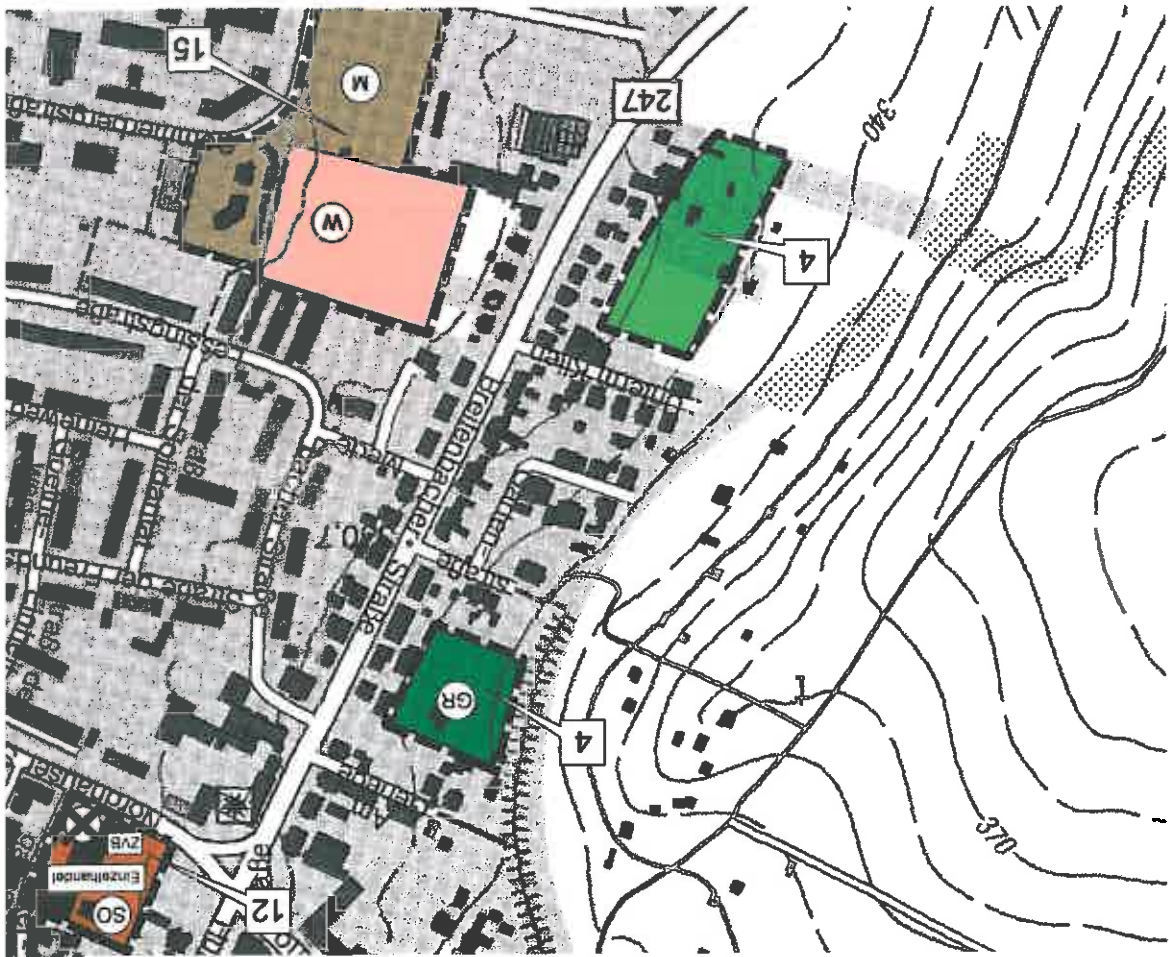
Abgrenzung des Geltungsbereichs



9.5 Grünfläche Gärten/Landwirtschaftsfläche, Am Gehege/Unterm Klien, Änderungsbereich Worbis 4

Auszug aus der Urschrift des Flächennutzungsplanes
Maßstab 1:5000





Planzeichenerklärung der Neuplanung

Grünflächen



Grünflächen



Private Eigentümnergärten

Flächen für die Landwirtschaft und für Wald



Flächen für die Landwirtschaft

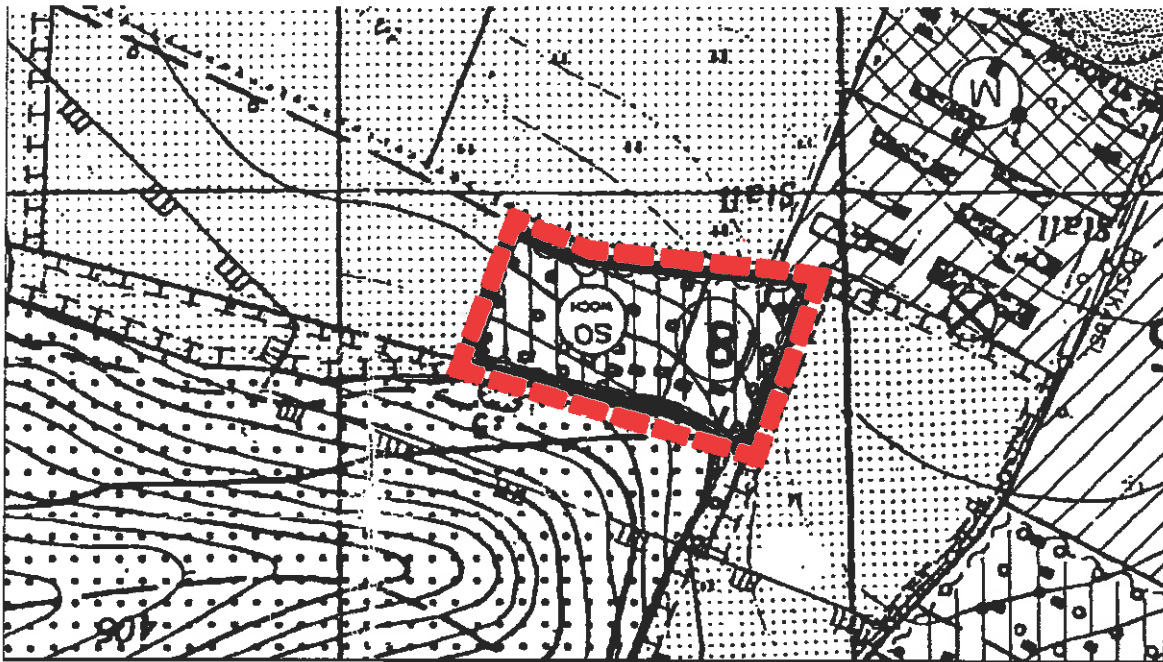
Sonstige Planzeichen



Abgrenzung des Geltungsbereichs

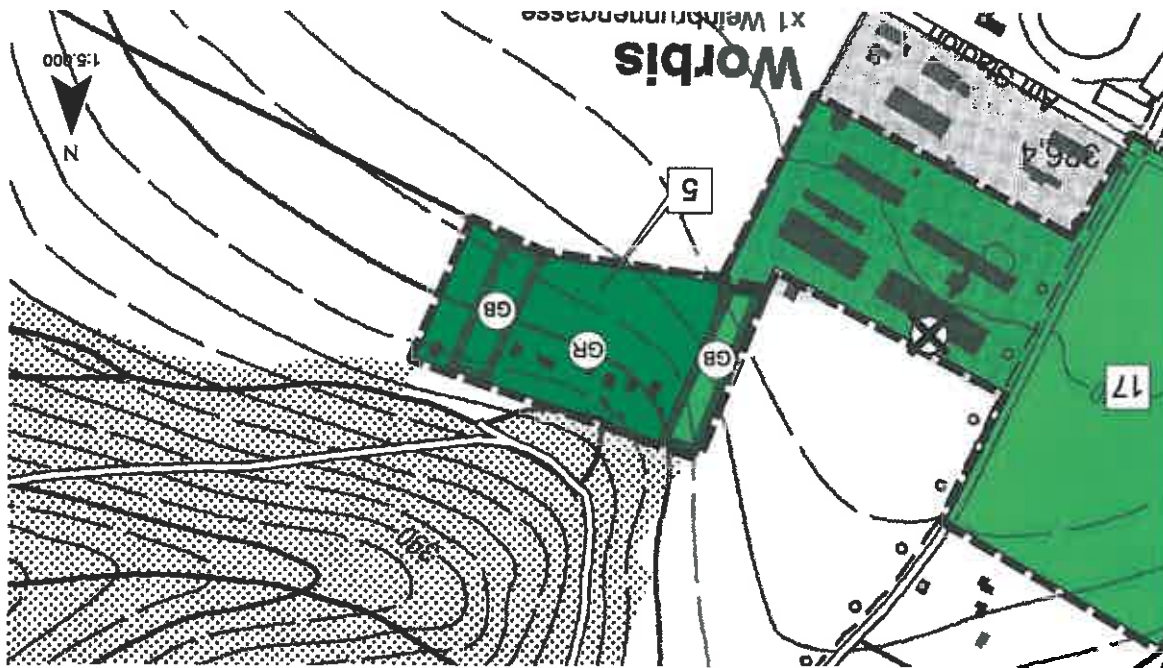
9.6 Grünfläche Gärten, Nordost, Änderungsbereich Worbis 5

Maßstab 1:5000












Auszug aus der Urschrift des Flächennutzungsplanes

Maßstab 1:5000



Neuplanung

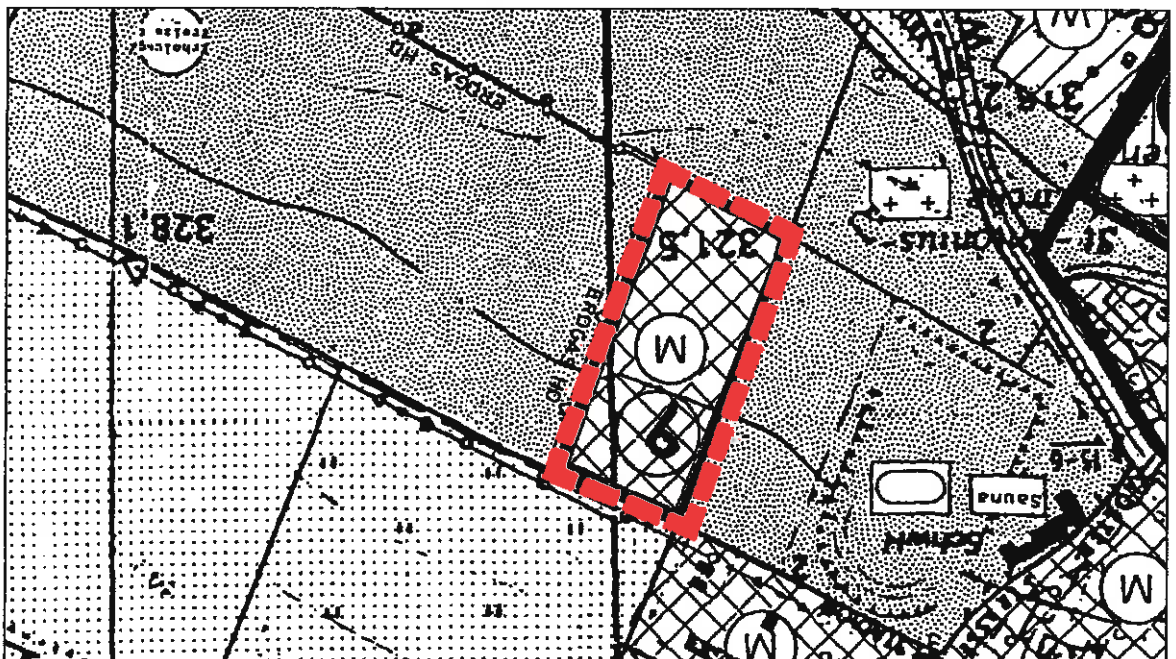
Planzeichenerklärung der Neuplanung

	Grünflächen
	Grünflächen
	Private Eigentümmergärten
	Flächen für die Landwirtschaft und für Wald
	Flächen für die Landwirtschaft
	Umgrenzung/Kennzeichnung von Schutzgebieten und Schutzobjekte im Sinne des Naturschutzes
	Geschützte Biotope
	Abgrenzung des Geltungsbereichs
	Sonstige Planzeichen

9.7 Versorgungsfläche, Kraftwerk Am Stadion, Änderungsbereich Worbis 6

Auszug aus der Urschrift des Flächennutzungsplanes

Maßstab 1:5000








Neuplanung

Maßstab 1:5000

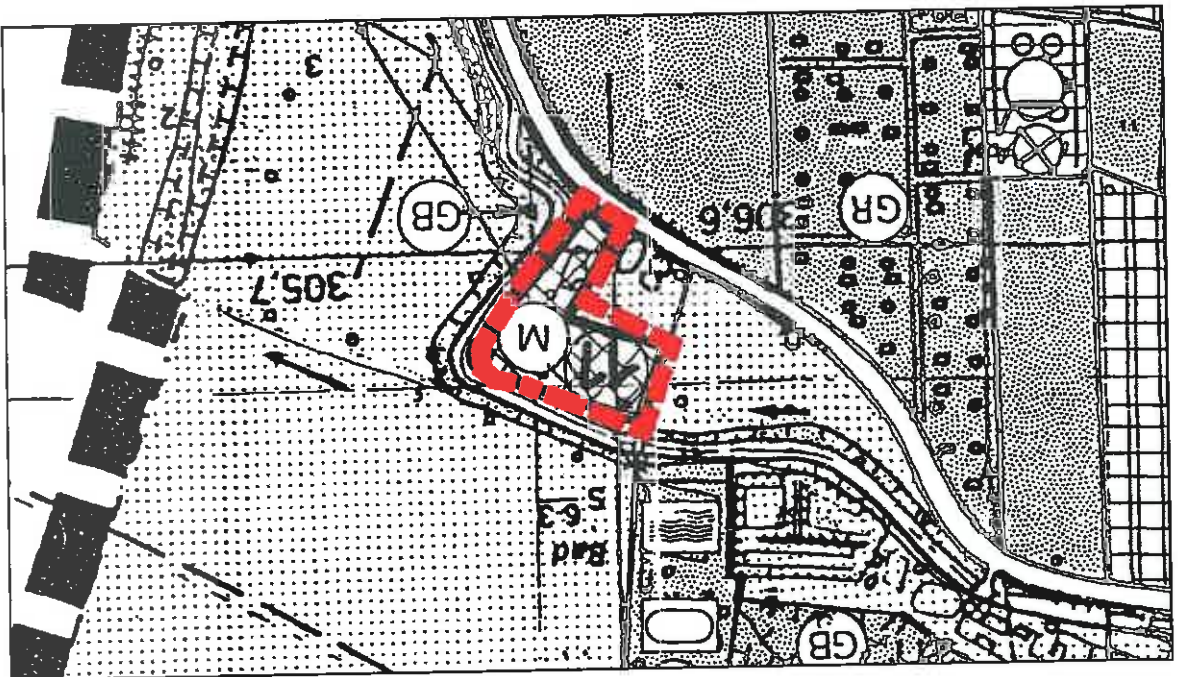


Planzeichenerklärung der Neuplanung

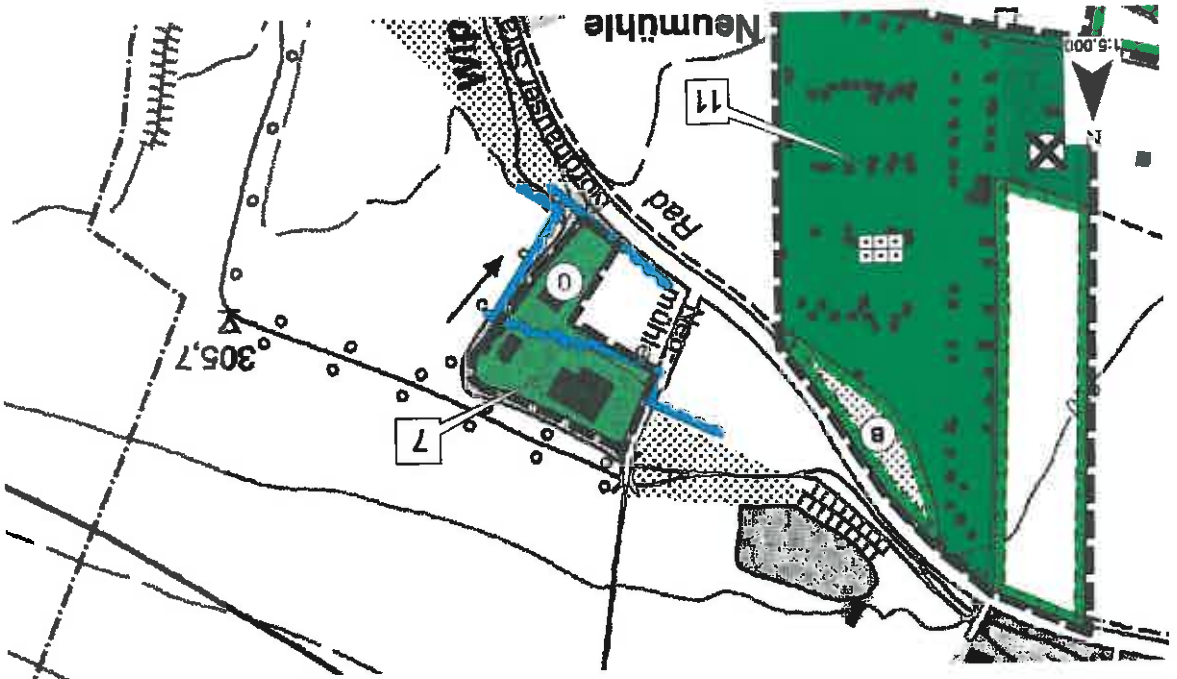
Flächen für Versorgungsanlagen, für die Abfallentsorgung und Abwasserbeseitigung sowie für Ablagerungen	
Flächen für Versorgungsanlagen, für die Abfallentsorgung und Abwasserbeseitigung sowie für Ablagerungen	
Elektrizität	
Fernwärme	
Sonstige Planzeichen	
Abgrenzung des Geltungsbereichs	

9.8 Landwirtschaftsfläche, Nordhäuser Straße Ost, Änderungsbereich Worbis 7

Auszug aus der Urschrift des Flächennutzungsplanes
Maßstab 1:5000



Maßstab 1:5000



Planzeichenerklärung der Neuplanung

Wasserflächen und Flächen für die Wasserwirtschaft, den Hochwasserschutz und die Regelung des Wasserabflusses



Umgrenzung von Flächen für die Wasserwirtschaft, den Hochwasserschutz und die Regelung des Wasserflusses



Überschwemmungsgebiet

Flächen für die Landwirtschaft und für Wald



Flächen für die Landwirtschaft

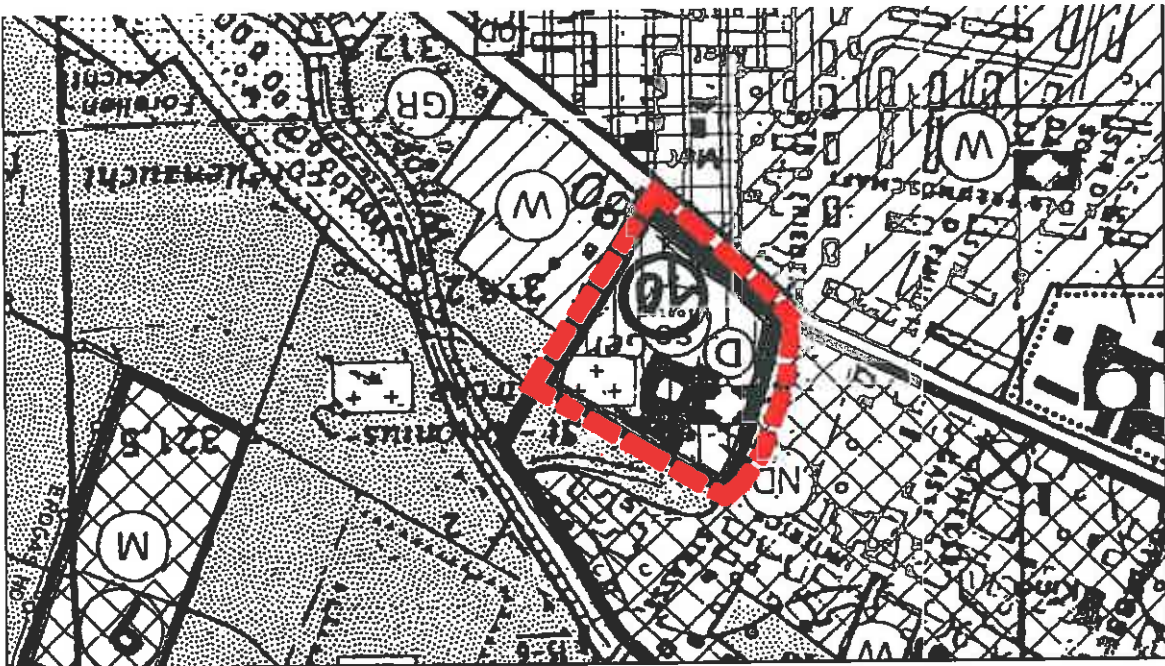
Sonstige Planzeichen



Abgrenzung des Geltungsbereichs

9.9 Gemeinbedarfsfläche/Grünfläche, Kloster Worbis, Änderungsbereich Worbis 8

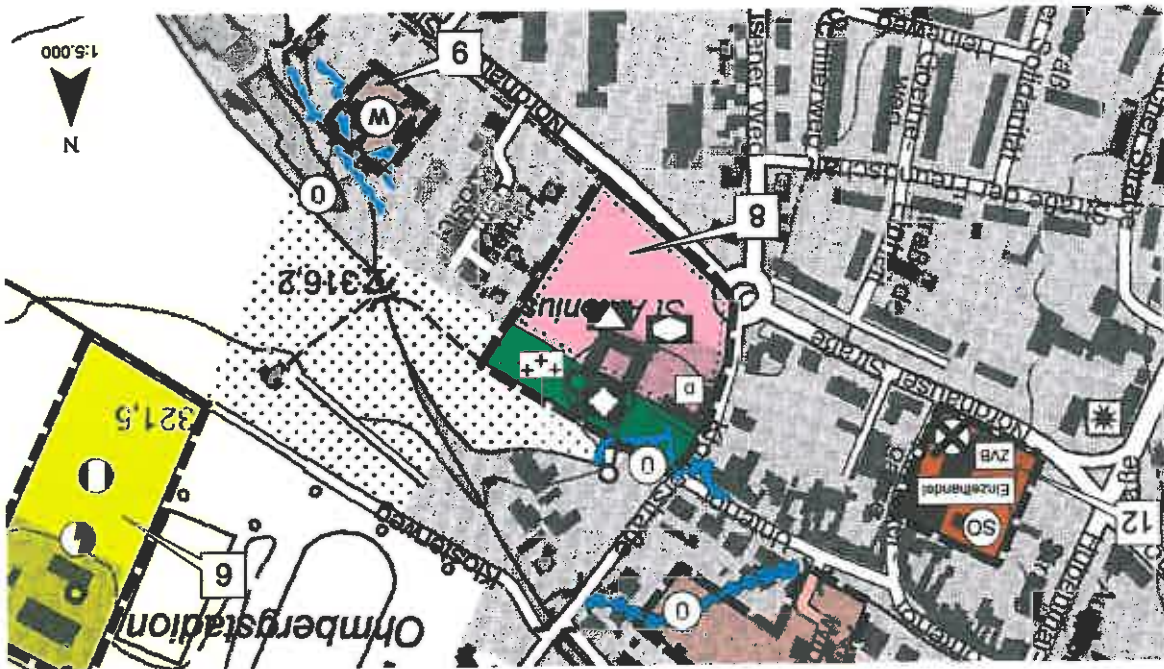
Maßstab 1:5000



Auszug aus der Urschrift des Flächennutzungsplanes

Maßstab 1:5000

Neuplanung



Planzeichenerklärung der Neuplanung

Einrichtungen und Anlagen zur Versorgung mit Gütern und Dienstleistungen des öffentlichen und privaten Bereiches, Flächen für den Gemeinbedarf, Flächen für Sport- und Spielanlagen

Flächen für Gemeinbedarf



Kirchen und kirchlichen Zwecken dienende Gebäude



Kulturelle Zwecken dienende Gebäude und Einrichtungen



Sozialen Zwecken dienende Gebäude und Einrichtungen



Grünflächen

Grünflächen



Friedhof



Wasserflächen und Flächen für die Wasserwirtschaft, den Hochwasserschutz und die Regelung des Wasserabflusses

Umgrenzung von Flächen für die Wasserwirtschaft, den Hochwasserschutz und die Regelung des Wasserflusses



Überschwemmungsgebiet



Regelungen für die Stadterhaltung und für den Denkmalschutz

Einzelanlagen, die dem Denkmalschutz unterliegen



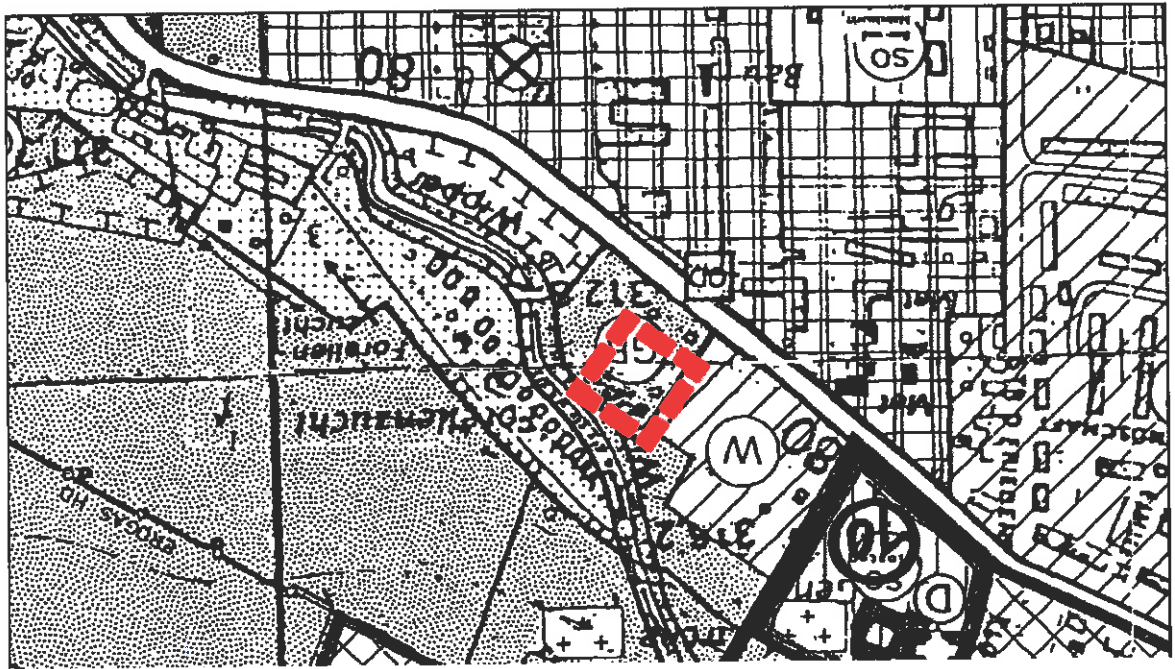
Sonstige Planzeichen

Abgrenzung des Geltungsbereichs



9.10 Wohnbaufläche Nordhäuser Straße, Änderungsbereich Worbis 9

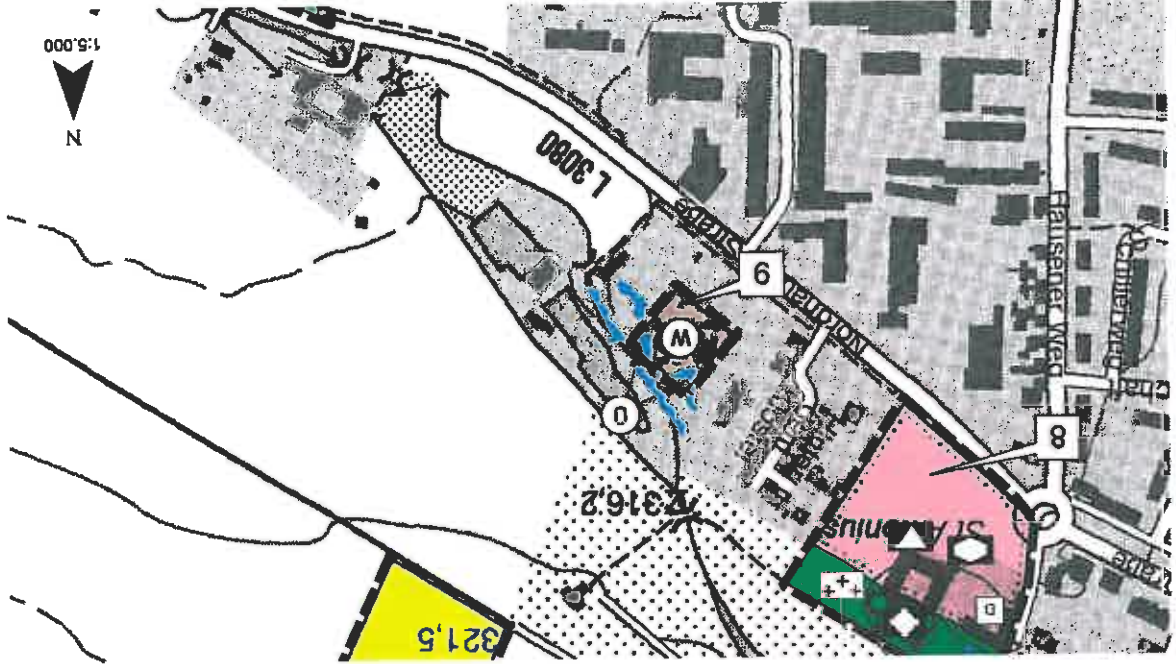
Maßstab 1:5000



Auszug aus der Urschrift des Flächennutzungsplanes

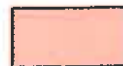
Maßstab 1:5000

Neuplanung



Planzeichenerklärung der Neuplanung

Art der baulichen Nutzung



Wohnbauflächen



Wasserflächen und Flächen für die Wasserwirtschaft, den Hochwasserschutz und die Regelung des Wasserabflusses



Umgrenzung von Flächen für die Wasserwirtschaft, den Hochwasserschutz und die Regelung des Wasserabflusses



Überschwermetzungsgebiet

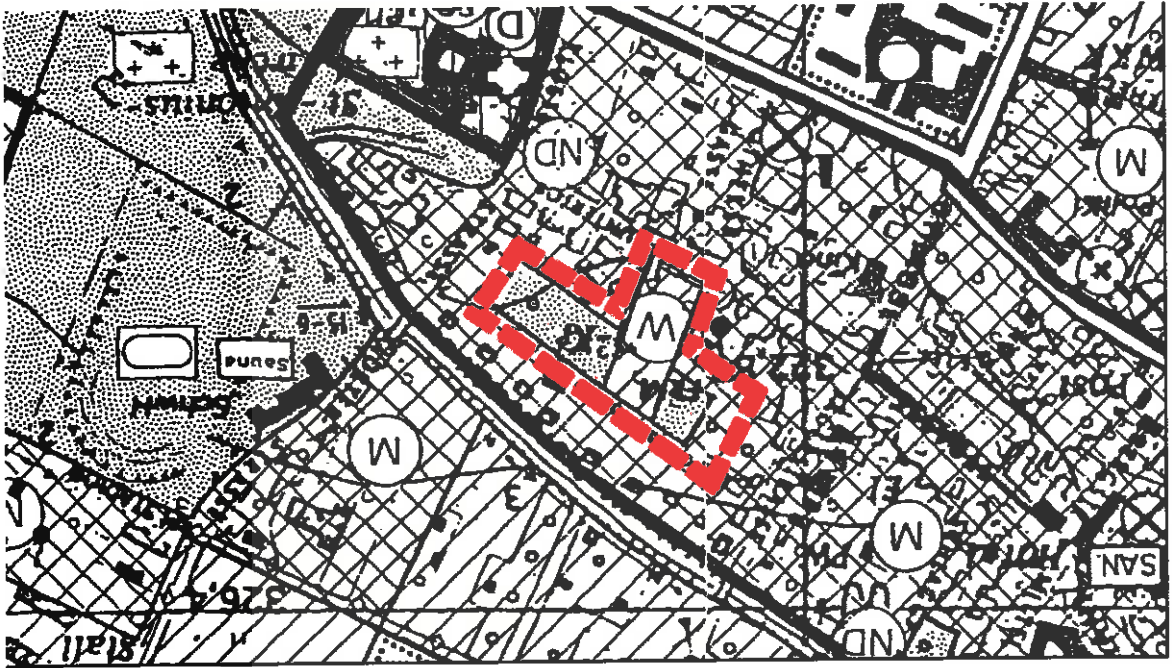
Sonstige Planzeichen



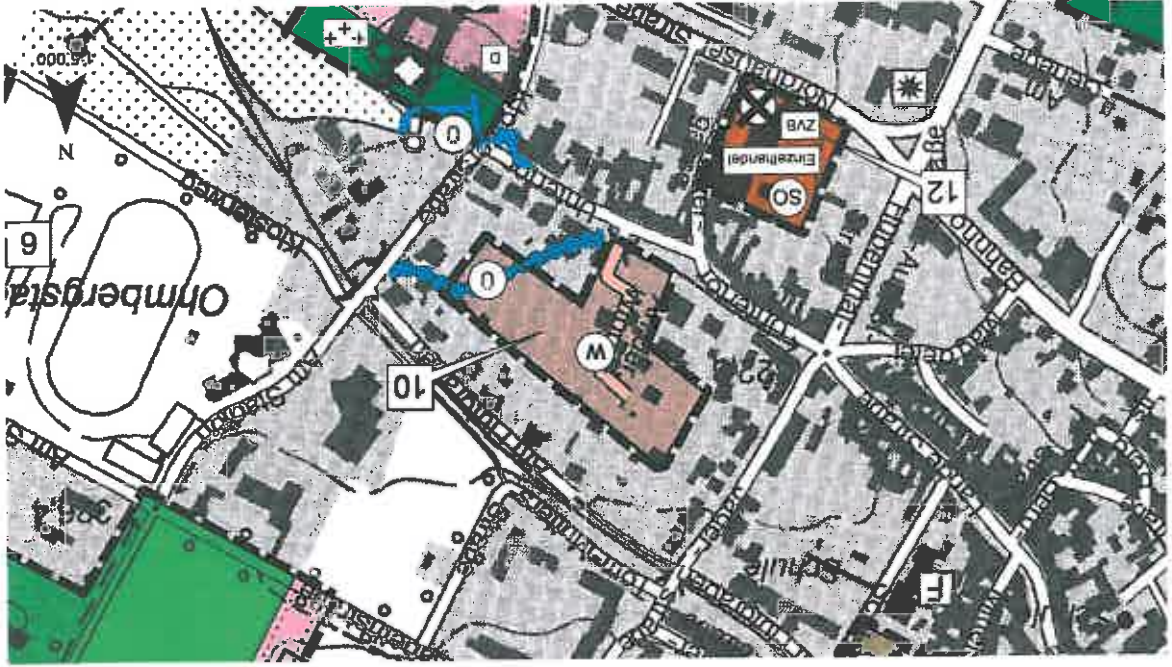
Abgrenzung des Geltungsbereichs

9.11 Wohnbaufläche, Am Untertor, Änderungsbereich Worbis 10

Auszug aus der Urschrift des Flächennutzungsplanes
Maßstab 1:5000



Neuplanung
Maßstab 1:5000



Planzeichenerklärung der Neuplanung

Art der baulichen Nutzung



Wohnbauflächen



Wasserflächen und Flächen für die Wasserwirtschaft, den Hochwasserschutz und die Regelung des Wasserabflusses



Umgrenzung von Flächen für die Wasserwirtschaft, den Hochwasserschutz und die Regelung des Wasserabflusses



Überschwemmungsgebiet

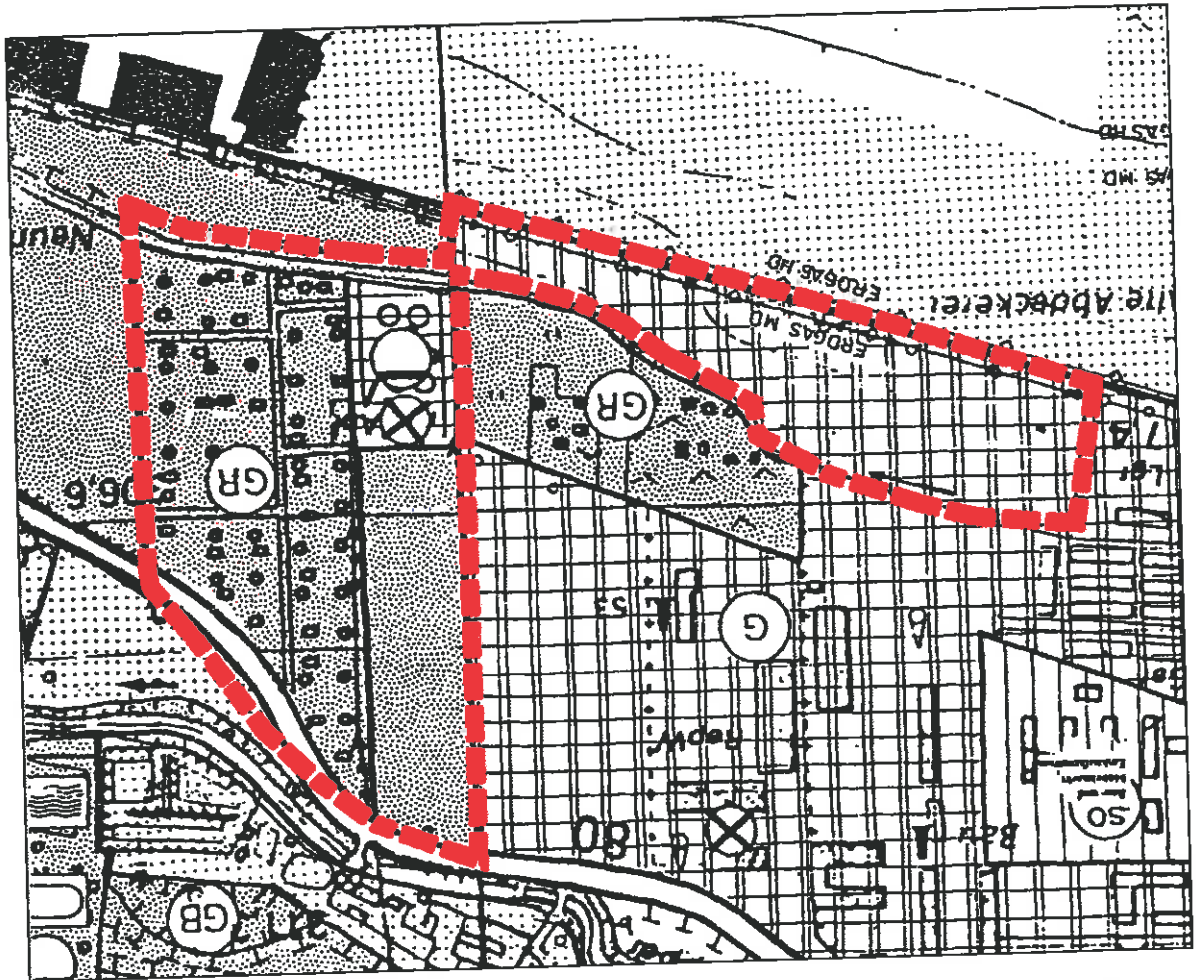
Sonstige Planzeichen



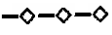
Abgrenzung des Geltungsbereichs

9.12 Grünfläche Kleingärten, Südost/Ehemalige Kläranlage, Änderungsbereich Worbis 11

Auszug aus der Urschrift des Flächennutzungsplanes
Maßstab 1:5000



Planzeichenerklärung der Neuplanung

 Hauptversorgungs- und Hauptabwasserleitungen
 Unterirdisch, mit Nennung des Mediums

 Grünflächen

 Dauerkleingärten

 Dauerkleingärten



Planzeichenerklärung der Neuplanung (Fortsetzung)

Planungen, Nutzungsregelungen, Maßnahmen und Flächen für Maßnahmen zum Schutz, zur Pflege und zur Entwicklung von Natur und Landschaft

Umgrenzung von Flächen für Maßnahmen zum Schutz, zur Pflege und zur Entwicklung von Natur und Landschaft (Entwicklungscharakter)

Bestehende Ausgleichsflächen oder Maßnahmenflächen mit Erhaltungscharakter

Sonstige Planzeichen



Abgrenzung des Geltungsbereichs



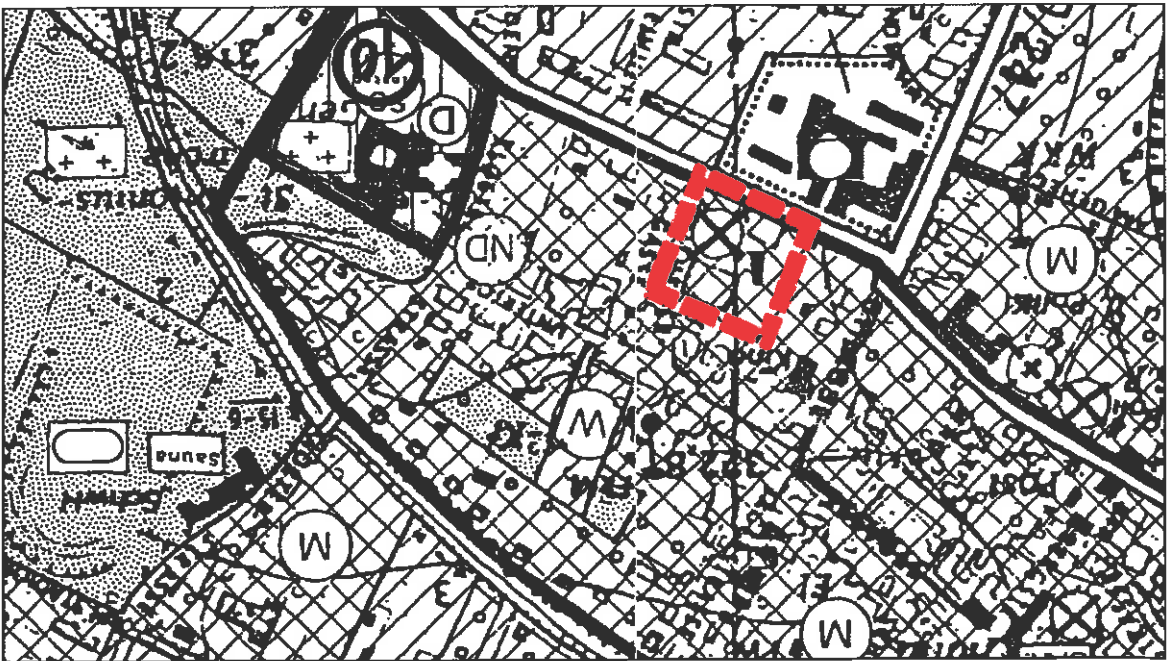
Altablagerng



9.13 Sondergebiet Einzelhandel, Nordhäuser Straße/Apothekergasse, Änderungsbereich Worbis 12

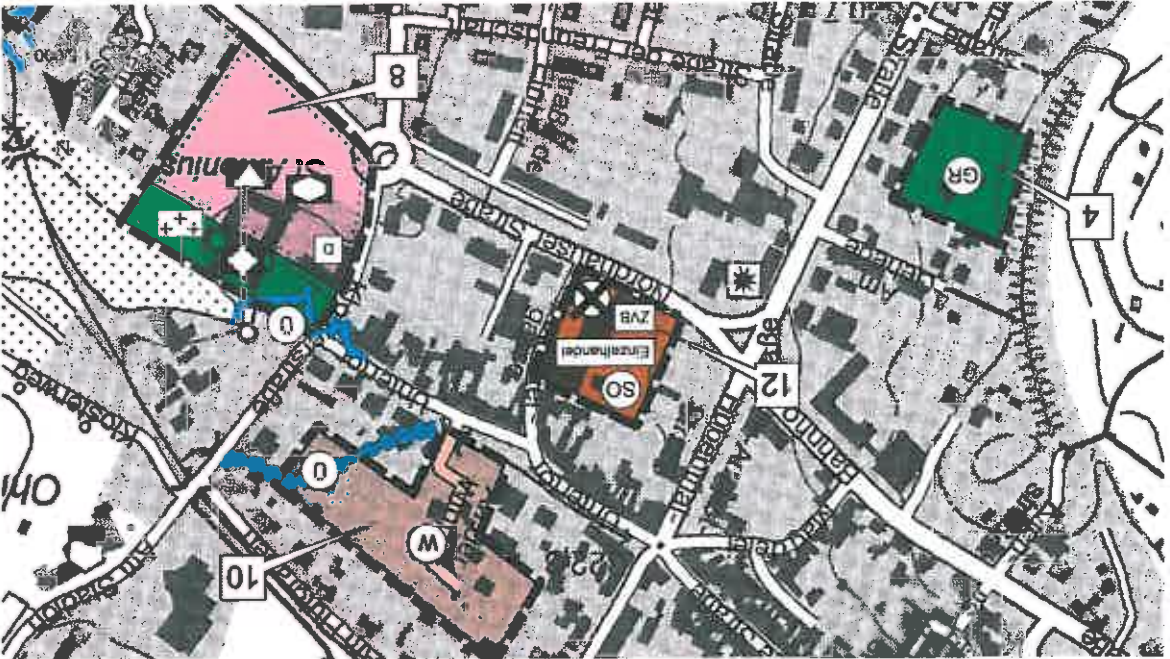
Auszug aus der Urschrift des Flächennutzungsplanes

Maßstab 1:5000



Maßstab 1:5000

Neuplanung



Planzeichenerklärung der Neuplanung

Art der baulichen Nutzung



Sondergebiete



Sondergebiet mit der Zweckbestimmung Einzelhandel

Sonstige Planzeichen



Zentraler Versorgungsbereich



Altablagern



Abgrenzung des Geltungsbereichs

Entfällt

9.14 Gemischte Baufläche, Büschlebs Mühle, Änderungsbereich Worbis 13

9.15 Gemischte Baufläche, Schlaggasse/Flutgraben, Änderungsbereich Worbis 14

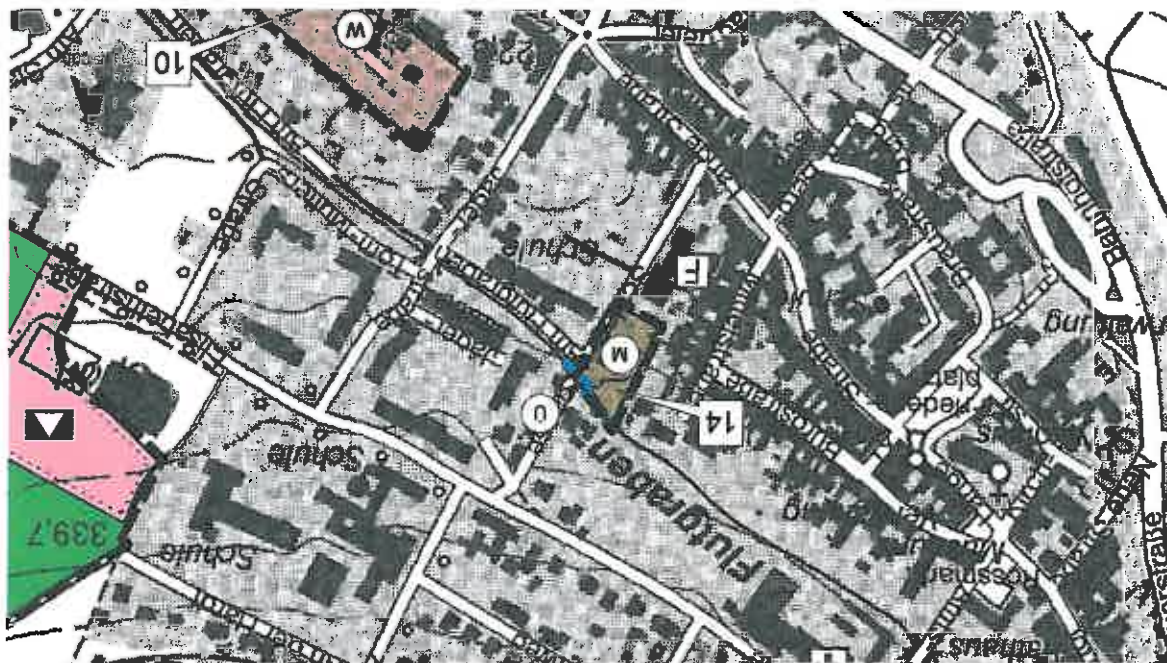
Maßstab 1:5000

Auszug aus der Urschrift des Flächennutzungsplanes



Maßstab 1:5000

Neuplanung



Planzeichenerklärung der Neuplanung

Art der baulichen Nutzung



Gemischte Baufläche



Wasserflächen und Flächen für die Wasserwirtschaft, den Hochwasserschutz und die Regelung des Wasserabflusses



Umgrenzung von Flächen für die Wasserwirtschaft, den Hochwasserschutz und die Regelung des Wasserabflusses



Überschweremmungsgebiet

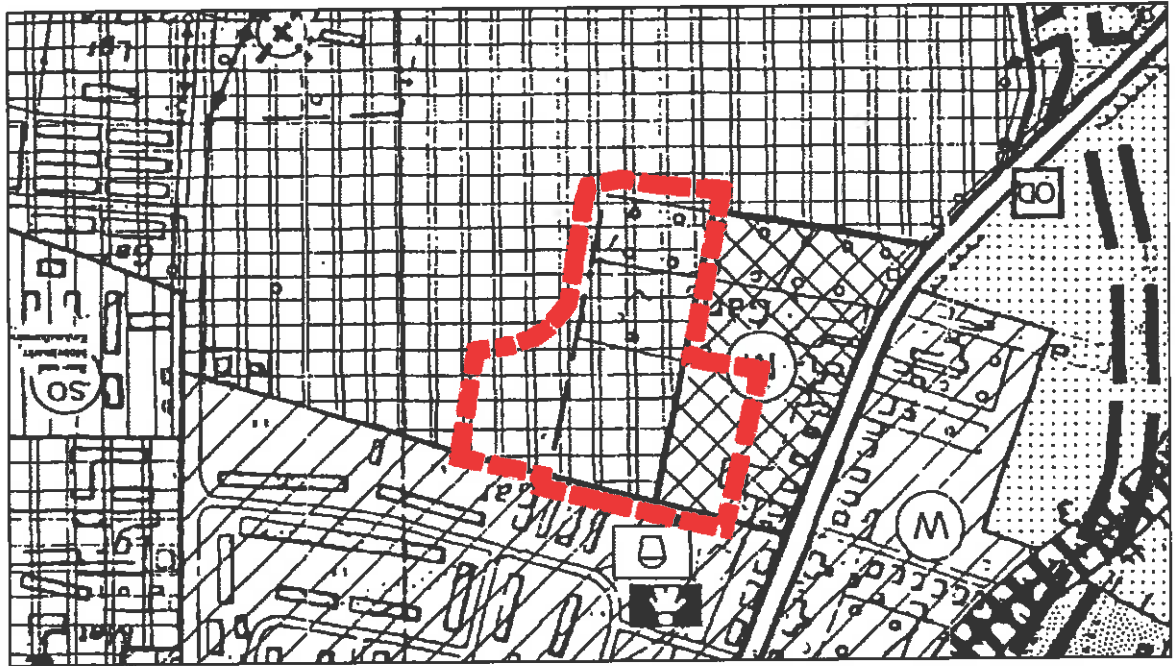
Sonstige Planzeichen



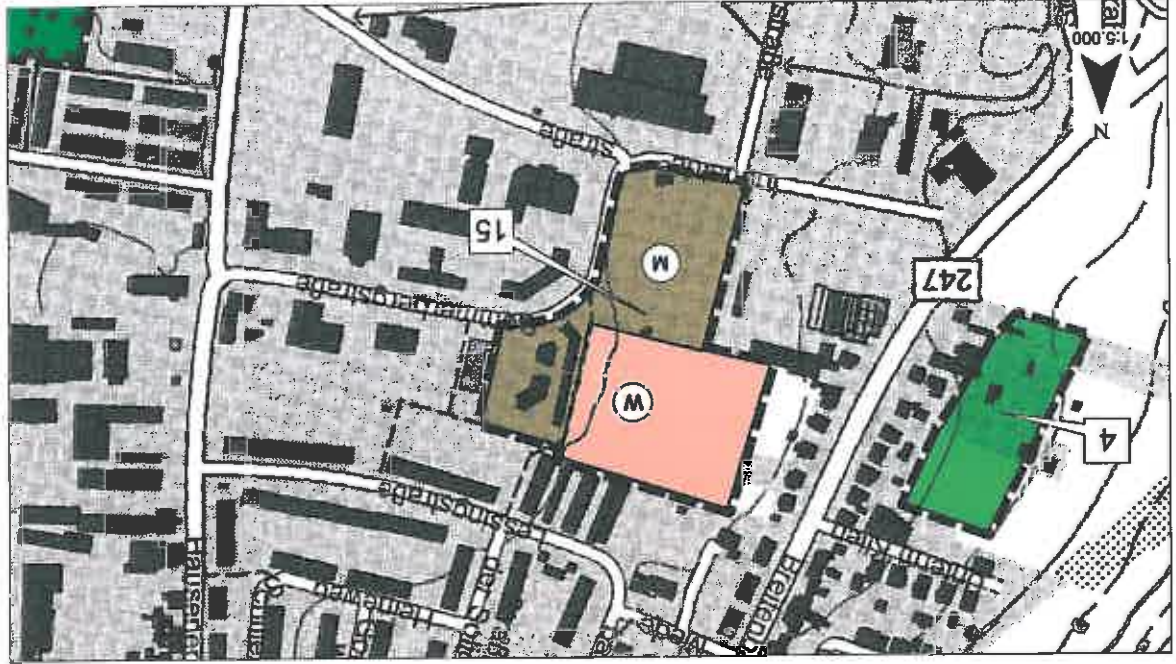
Abgrenzung des Geltungsbereichs

9.16 Wohnbaufläche / Gemischte Baufläche, Sommerbergstraße, Änderungsbereich Worbis 15

Auszug aus der Urschrift des Flächennutzungsplanes
Maßstab 1:5000



Neuplanung
Maßstab 1:5000



Planzeichenerklärung der Neuplanung

Art der baulichen Nutzung



Wohnbauflächen



Gemischte Bauflächen

Sonstige Planzeichen

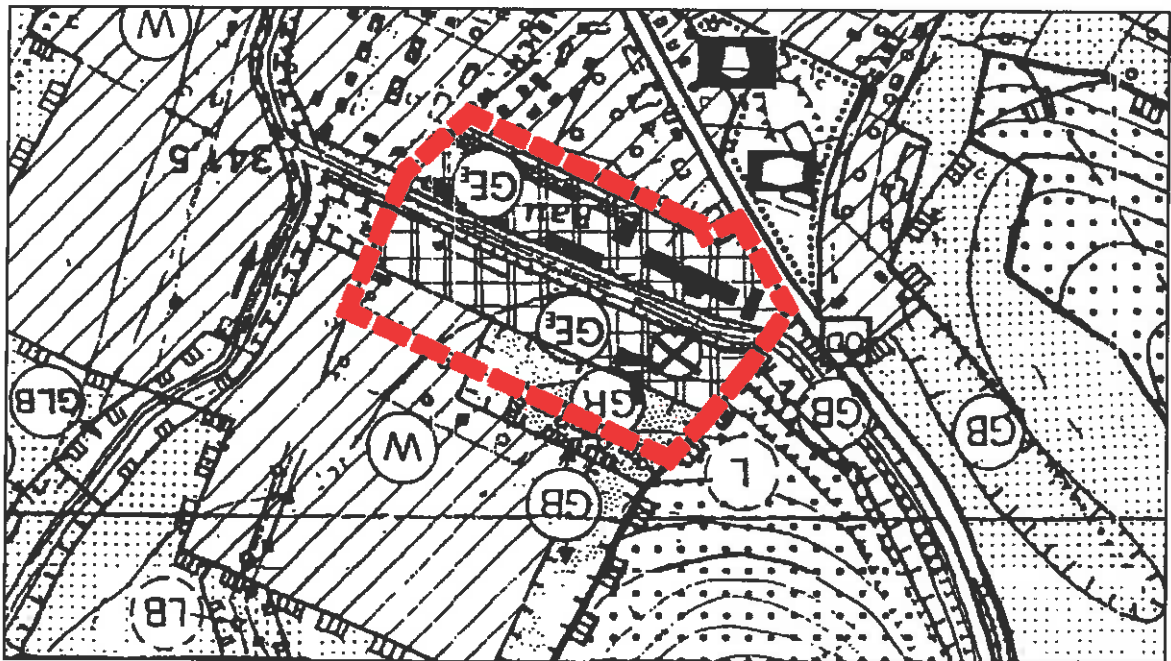


Abgrenzung des Geltungsbereichs

9.17 Wohnbaufläche / Gemischte Baufläche, im Talgraben, Änderungsbereich Worbis 16

Maßstab 1:5000

Auszug aus der Urschrift des Flächennutzungsplanes



Maßstab 1:5000

Neuplanung



Planzeichenerklärung der Neuplanung

Art der baulichen Nutzung



Wohnbauflächen



Gemischte Bauflächen

Wasserflächen und Flächen für die Wasserwirtschaft, den Hochwasserschutz und die Regelung des Wasserabflusses



Umgrenzung von Flächen für die Wasserwirtschaft, den Hochwasserschutz und die Regelung des Wasserflusses



Überschwemmungsgebiet

Planungen, Nutzungsregelungen, Maßnahmen und Flächen für Maßnahmen zum Schutz, zur Pflege und zur Entwicklung von Natur und Landschaft



Umgrenzung von Flächen für Maßnahmen zum Schutz, zur Pflege und zur Entwicklung von Natur und Landschaft (Entwicklungscharakter)

Sonstige Planzeichen



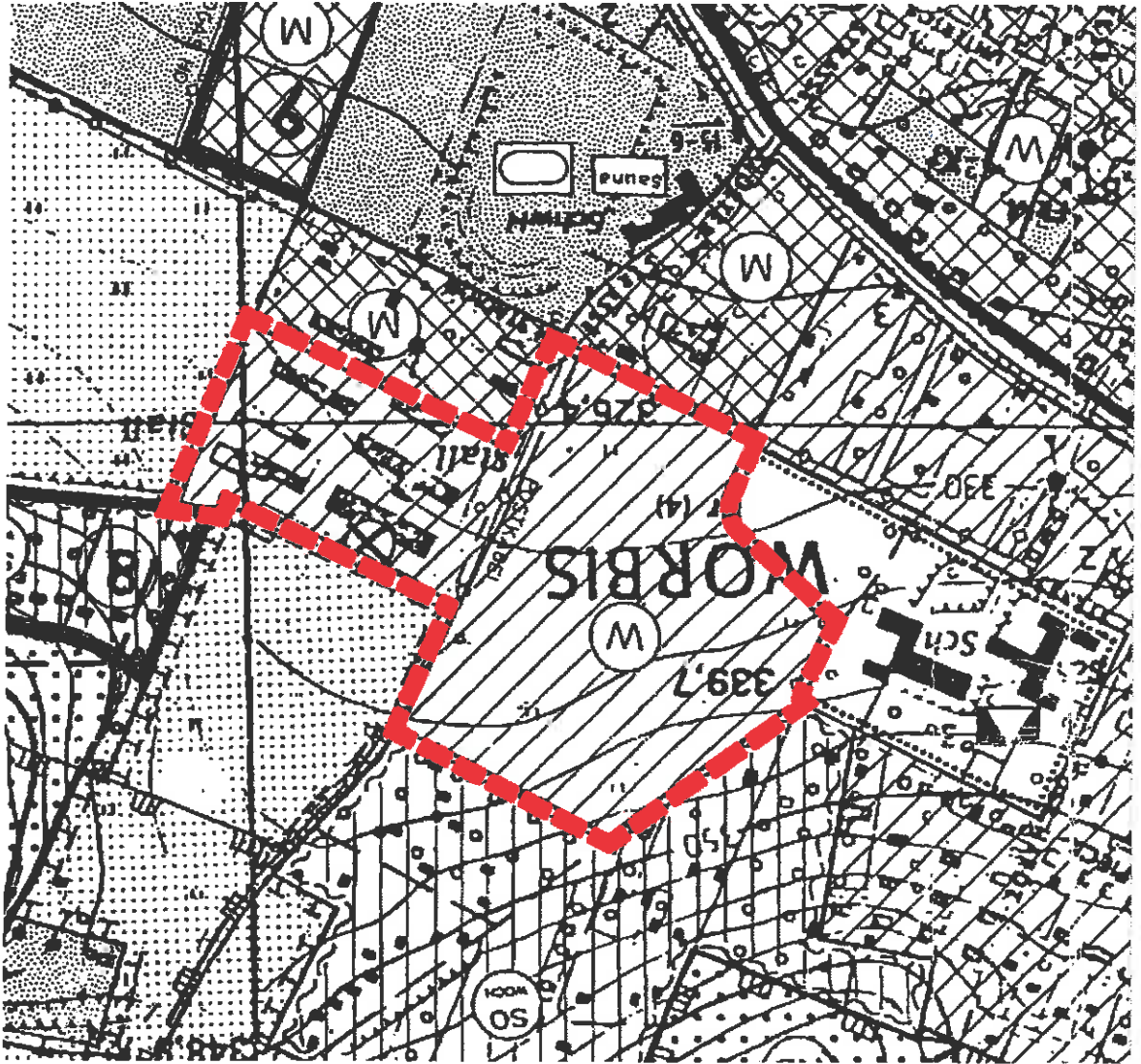
Altanlagen



Abgrenzung des Geltungsbereichs

9.18 Landwirtschaftsfläche / Gemeinbedarfsfläche Hinter den Mühlen nordlich Elisabethstraße, Änderungsbereich Worbis 17

Maßstab 1:5000



Planzeichenerklärung der Neplanung

Einrichtungen und Anlagen zur Versorgung mit Gütern und Dienstleistungen des öffentlichen und privaten Bereiches, Flächen für den Gemeinbedarf, Flächen für Sport- und Spielanlagen

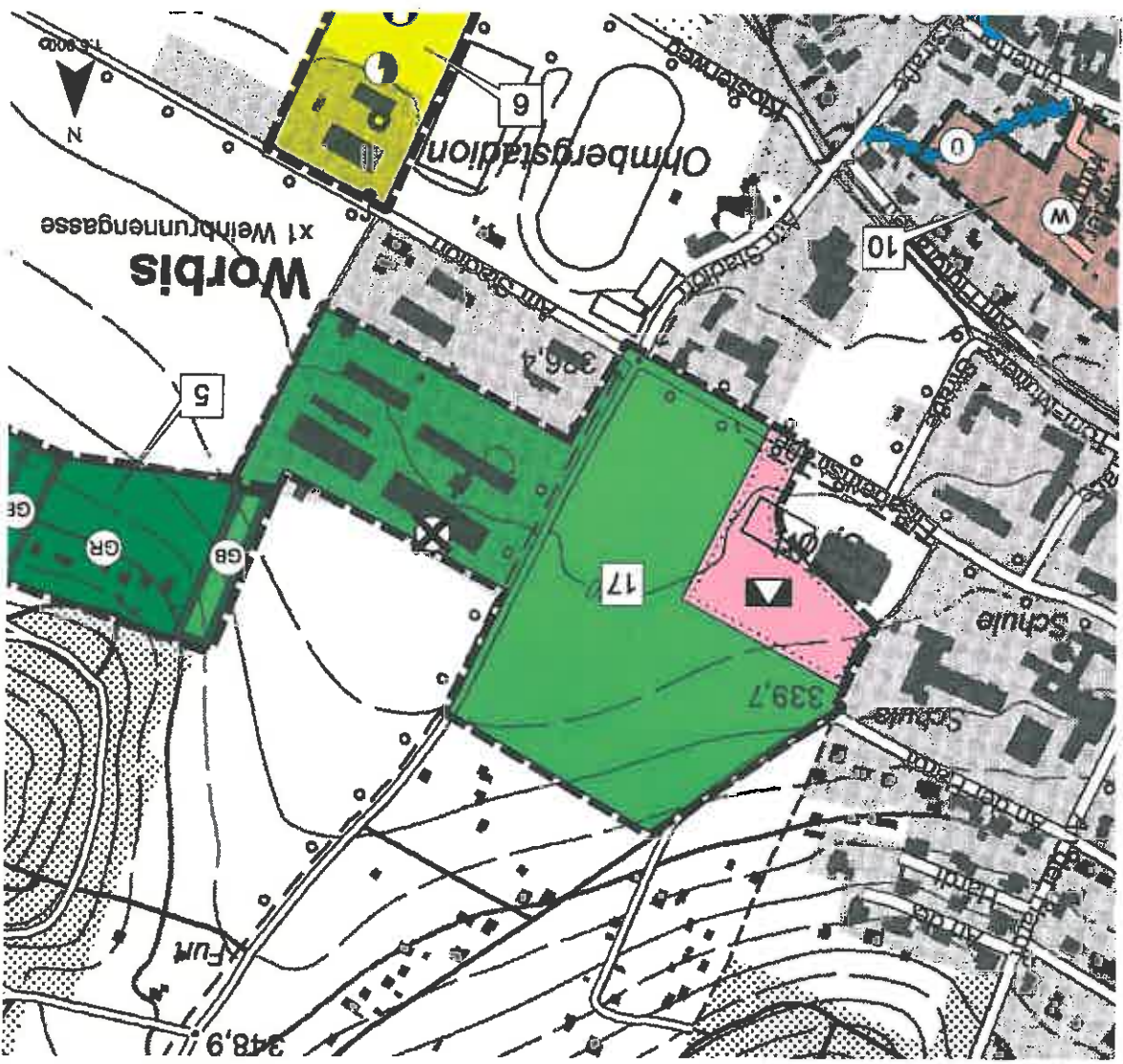
Flächen für Gemeinbedarf

Schule (schulische Einrichtung)



Neuplanung

Maßstab 1:5000



Planzeichenerklärung der Neuplanung (Fortsetzung)

Flächen für die Landwirtschaft und für Wald
Flächen für die Landwirtschaft

Sonstige Planzeichen

Altablagung

Abgrenzung des Geltungsbereichs



10. PRÄAMBEL UND VERFAHRENSVERMERKE

10.1 Präambel

Aufgrund des § 1 Abs. 3 des Baugesetzbuches (BauGB) hat der Stadtrat der Stadt Leinefelde-Worbis diese 2. Änderung des Flächennutzungsplanes, bestehend aus der Planzeichnung und der Begründung nebst Umweltbericht beschlossen.

Leinefelde-Worbis, den _____,
Stadt Leinefelde-Worbis
Der Bürgermeister

10.2 Verfahrensvermerke

Planunterlage

Vervielfältigungsvermerke
Kartengrundlage: Topographische Karte 1:10000 (TDK 10/ALK)
Herausgebervermerk: Landesamt für Vermessung und Geoinformation, Dez. 14,
Geografisches Informationszentrum, 12.08.2008
Erlaubnisvermerk: Datenbezug aufgrund des Kommunervertrages

Planverfasser

Die 2. Änderung des Flächennutzungsplanes wurde ausgearbeitet von
"Planungsgruppe lange puche gmbh", Northeim
Northeim, den 26.10.2015

(Planverfasser Dirk Puche)

Öffentliche Auslegung

Ort und Dauer der öffentlichen Auslegung wurden am 23.05.2013 ortsüblich bekannt gemacht. Der Entwurf des Flächennutzungsplanes und der Begründung sowie des Umweltberichtes haben vom 03.06.2013 bis 05.07.2013 gemäß § 3 Abs. 2 BauGB öffentlich ausgelegt.

Leinefelde-Worbis, den _____
Stadt Leinefelde-Worbis
Der Bürgermeister

Erneute (zweite) öffentliche Auslegung

Ort und Dauer der erneuten öffentlichen Auslegung wurden am 11.08.2014 ortsüblich bekannt gemacht. Der Entwurf des Flächennutzungsplanes und der Begründung sowie des Umweltberichtes haben vom 25.08.2014 bis 26.09.2014 gemäß § 4a Abs. 3 in V. m. § 3 Abs. 2 BauGB erneut öffentlich ausgelegt.

Leinefelde-Worbis, den _____
Stadt Leinefelde-Worbis
Der Bürgermeister

Erneute (dritte) öffentliche Auslegung

Ort und Dauer der erneuten öffentlichen Auslegung wurden am 11.08.2014 ortsüblich bekannt gemacht. Der Entwurf des Flächennutzungsplanes und der Begründung sowie des Umweltberichtes haben vom _____ bis _____ gemäß § 4a Abs. 3 in V. m. § 3 Abs. 2 BauGB erneut öffentlich ausgelegt.

Leinefelde-Worbis, den _____
Stadt Leinefelde-Worbis
Der Bürgermeister

Feststellungsbeschluss

Der Stadtrat der Stadt Leinefelde-Worbis hat nach Prüfung der Stellungnahmen gemäß § 3 Abs. 2 BauGB die 2. Änderung des Flächennutzungsplanes nebst Begründung und Umweltbericht in seiner Sitzung am 01.12.2014 beschlossen.

Leinefelde-Worbis, den _____
Stadt Leinefelde-Worbis
Der Bürgermeister

Der Bürgermeister

Stadt Leinefelde-Worbis

Leinefelde-Worbis, den _____

Der Bürgermeister

Stadt Leinefelde-Worbis

Leinefelde-Worbis, den _____

Der Bürgermeister

Stadt Leinefelde-Worbis

Leinefelde-Worbis, den _____

Der Bürgermeister

Stadt Leinefelde-Worbis

Leinefelde-Worbis, den _____

Der Bürgermeister

Stadt Leinefelde-Worbis

Leinefelde-Worbis, den _____

Der Bürgermeister

Stadt Leinefelde-Worbis

Leinefelde-Worbis, den _____

Der Bürgermeister

(Unterschrift)

Beitritsbeschluss

Der Stadtrat der Stadt Leinefelde-Worbis ist den in der Genehmigungsverfügung vom (Az:.....) aufgeführten Auflagen/ Maßgaben/Ausnahmen in seiner Sitzung am _____ beigetreten. Die 2. Änderung des Flächennutzungsplanes hat wegen der Auflagen/ Maßgaben¹⁾ vom _____ bis _____ öffentlich ausliegen. Ort und Dauer der öffentlichen Auslegung wurde am _____ ortsüblich bekannt gemacht.

Leinefelde-Worbis, den _____
Stadt Leinefelde-Worbis
Der Bürgermeister

Leinefelde-Worbis, den _____

Leinefelde-Worbis, den _____

Leinefelde-Worbis, den _____

Leinefelde-Worbis, den _____

Leinefelde-Worbis, den _____

Leinefelde-Worbis, den _____

Leinefelde-Worbis, den _____

Leinefelde-Worbis, den _____

Leinefelde-Worbis, den _____

Leinefelde-Worbis, den _____

Leinefelde-Worbis, den _____

Leinefelde-Worbis, den _____

Leinefelde-Worbis, den _____

Leinefelde-Worbis, den _____

Leinefelde-Worbis, den _____

Leinefelde-Worbis, den _____

Leinefelde-Worbis, den _____

Leinefelde-Worbis, den _____

Leinefelde-Worbis, den _____

Leinefelde-Worbis, den _____

Leinefelde-Worbis, den _____

Leinefelde-Worbis, den _____

Leinefelde-Worbis, den _____

Leinefelde-Worbis, den _____

Leinefelde-Worbis, den _____

Leinefelde-Worbis, den _____

Leinefelde-Worbis, den _____

Leinefelde-Worbis, den _____

Leinefelde-Worbis, den _____

Leinefelde-Worbis, den _____

Leinefelde-Worbis, den _____

Leinefelde-Worbis, den _____

Leinefelde-Worbis, den _____

Leinefelde-Worbis, den _____

Leinefelde-Worbis, den _____

Leinefelde-Worbis, den _____

Leinefelde-Worbis, den _____

Leinefelde-Worbis, den _____

Leinefelde-Worbis, den _____

Leinefelde-Worbis, den _____

Leinefelde-Worbis, den _____

Leinefelde-Worbis, den _____

Leinefelde-Worbis, den _____

Leinefelde-Worbis, den _____

Leinefelde-Worbis, den _____

Inkrafttreten
Die Erteilung der Genehmigung der 2. Änderung des Flächennutzungsplanes ist gemäß § 6 Abs. 5 BauGB am _____ im Amtsblatt des Landkreises _____ bekannt gemacht worden. In der Bekanntmachung ist ein Hinweis auf § 215 BauGB erfolgt.

Die 2. Änderung des Flächennutzungsplanes ist damit am _____ wirksam geworden.

Leinefelde-Worbis, den _____
Stadt Leinefelde-Worbis
Der Bürgermeister

Verletzung von Vorschriften

Innerhalb eines Jahres nach Wirksamwerden der 2. Änderung des Flächennutzungsplanes sind die Verletzung von Verfahrens- und Formvorschriften sowie Mängel des Abwägungsvorgangs beim Zustandekommen der 2. Änderung des Flächennutzungsplanes nicht geltend gemacht worden.

Leinefelde-Worbis, den _____
Stadt Leinefelde-Worbis
Der Bürgermeister

1) Nichtzutreffendes bitte streichen

