

## Änderungsbereiche:

Beuren  
 Birkungen  
 Breitenbach  
 Kirchohmfeld  
 Leinefelde  
 Wintzingerode  
 Worbis

Projekt:

# Stadt Leinefelde-Worbis

## 2. Änderung des Flächennutzungsplanes

Auftraggeber:

Stadt Leinefelde-Worbis  
 Leinefelde Bahnhofstraße 43  
 37327 Leinefelde-Worbis

Betreuung:



und  
**Planungsbüro Brudniok**

Northeim, den 11.02.2011  
 (Unterschrift)

Dokument:

**Planteil**

Projektstand:

**Vorentwurf**

### Änderungsdienst

aufgestellt / geändert / fertig gestellt			geprüft			freigegeben		
Datum	Name	Unterschrift	Datum	Name	Unterschrift	Datum	Name	Unterschrift
02.12.2008	E. Wirthwein		03.12.2008	D. Puche			D. Puche	
20.03.2009	E. Wirthwein		20.03.2009	D. Puche		20.03.2009	D. Puche	
11.02.2011	D. Puche		11.02.2011	D. Puche		11.02.2011	D. Puche	

planungsgruppe lange puche gmbh | Häuserstraße 1 | 37154 Northeim | Tel: 05551 9822-0 | Fax: 05551 9822-22 | Mail: info@pglp.de | Web: www.pglp.de  
 Planungsbüro Brudniok | Gotteslager 3c | 37081 Göttingen | Tel: 0551 6345600 | Fax: 0551 6345606 | Mail: info@hajobrudniok.de

## **INHALTSVERZEICHNIS**

<b>1.</b>	<b>RECHTSGRUNDLAGE</b>	<b>1</b>
<b>2.</b>	<b>PLANZEICHENERKLÄRUNG DER NEUPLANUNG</b>	<b>1</b>
<b>3.</b>	<b>ORTSTEIL BEUREN</b>	<b>5</b>
3.1	Übersichtskarte der Änderungsbereiche in Beuren	5
3.2	Wohnbaufläche/Grünfläche, Kloster Beuren, Änderungsbereich Beuren 1	6
3.3	Gemischte Baufläche/Gemeinbedarfsfläche, Kindergarten und Sportplatz, Änderungsbereich Beuren 26	
3.3	Gemischte Baufläche/Gemeinbedarfsfläche, Kindergarten und Sportplatz, Änderungsbereich Beuren 27	
3.4	Gemischte Baufläche/Grünfläche/Landwirtschaftsfläche, Dreißigacker und Lindenallee, Änderungsbereich Beuren 3	8
3.5	Gemischte Baufläche/Gärten, Teichstraße und Klosterstraße, Änderungsbereich Beuren 4	9
3.6	Grünfläche Burg Scharfenstein, Änderungsbereich Beuren 5	10
3.7	Gewerbegebiet Beuren, Änderungsbereich Beuren 6	12
3.8	Wohnbaufläche, Burgweg/Ritterweg, Änderungsbereich Beuren 7	14
<b>4.</b>	<b>ORTSTEIL BIRKUNGEN</b>	<b>15</b>
4.1	Übersichtskarte der Änderungsbereiche in Birkungen	15
4.2	Gemischte Baufläche/Landwirtschaftsfläche, Querstraße, Änderungsbereich Birkungen 1	16
4.3	Landwirtschaftsfläche, Bei der Station, Änderungsbereich Birkungen 2	17
4.4	Wohnbaufläche, östlich Hopfenhofstraße, Änderungsbereich Birkungen 3	18
4.5	Gewerbegebiet, Vor Kirrode/Im Entenpfuhl, Änderungsbereich 4	19
<b>5.</b>	<b>ORTSTEIL BREITENBACH</b>	<b>22</b>
5.1	Übersichtskarte der Änderungsbereiche in Breitenbach	22
5.2	Wohnbaufläche/Grünfläche/Landwirtschaftsfläche, Anspann, Änderungsbereich Breitenbach 1	23
5.3	Grünfläche Gärten, Beim Kronbiel, Änderungsbereich Breitenbach 2	24
5.4	Grünfläche Gärten/Wald, Am Klien, Änderungsbereich Breitenbach 3	25
5.5	Grünfläche Wiesenäcker/Hauptstraße Änderungsbereich Breitenbach 4	26
5.6	Sondergebiet Autohof, Breitenbach Süd, Änderungsbereich Breitenbach 5	27
<b>6.</b>	<b>ORTSTEIL KIRCHOHMFELD</b>	<b>29</b>
6.1	Übersichtskarte der Änderungsbereiche in Kirchohmfeld	29
6.2	Landwirtschaftsfläche, Kanstein, Änderungsbereich Kirchohmfeld 1	30
6.3	Landwirtschaftsfläche, Adelsborn, Änderungsbereich Kirchohmfeld 2	31

<b>7.</b>	<b>ORTSTEIL LEINEFELDE</b>	<b>32</b>
7.1	Übersichtskarte der Änderungsbereiche in Leinefelde	32
7.2	Gewerbliche Baufläche, Nord/Breitenholzer Wiese, Änderungsbereich Leinefelde/ Breitenbach 1	33
7.3	Sondergebiet Einzelhandel, Birkunger Straße/Boschstraße/ Siemensstraße, Änderungsbereich Leinefelde 2	34
7.4	Gewerbliche Baufläche, Beethovenstraße, Änderungsbereich Leinefelde 3	35
7.5	Wochenendhausgebiet, Hundeshagener Straße, Änderungsbereich Leinefelde 4	36
7.6	Wohnbaufläche, Geschwister-Scholl-Straße, Änderungsbereich Leinefelde 5	37
7.7	Wohnbaufläche/Gemischte Baufläche/Grünfläche, Mühlhäuser Straße/An der Baumschule/Am Richteberg, Änderungsbereich Leinefelde 6	39
7.8	Wochenendhausgebiet, Struthweg, Änderungsbereich Leinefelde 7	41
<b>8.</b>	<b>ORTSTEIL WINTZINGERODE</b>	<b>42</b>
8.1	Übersichtskarte der Änderungsbereiche in Wintzingerode	42
8.2	Wohnbaufläche/Gemischte Baufläche/Grünfläche, Burg Bodenstein/Am Bornberg, Änderungsbereich Wintzingerode 1	43
8.3	Grünfläche Gärten, Schloßstraße Nord, Änderungsbereich Wintzingerode 2	44
8.4	Sondergebiet Hotel mit Freibad/ Grünfläche Gärten, Änderungsbereich Wintzingerode 3 Landwirtschaftsfläche, östlich Bergstraße, Änderungsbereich Wintzingerode 4 Wohnbaufläche/Gemischte Baufläche/Grünfläche Gärten, Am Katharinenquell/Bergstraße, Änderungsbereich Wintzingerode 5	45
8.5	Gemischte Baufläche, Duderstädter Straße, Änderungsbereich Wintzingerode 6 Gemischte Baufläche/Grünfläche Gärten/Landwirtschaftsfläche, Bahnhofstraße/Zum alten Dreschplatz, Änderungsbereich Wintzingerode 7	46
<b>9.</b>	<b>ORTSTEIL WORBIS</b>	<b>47</b>
9.1	Übersichtskarte der Änderungsbereiche in Worbis	47
9.2	Sondergebiet Bärenpark, Änderungsbereich Worbis 1	48
9.3	Grünfläche Gärten, Wiesenweg/Iberg, Änderungsbereich Worbis 2	50
9.4	Wohnbaufläche, Zielhecke/An der Hardt/Nord, Änderungsbereich Worbis 3	51
9.5	Grünfläche Gärten/Landwirtschaftsfläche, Am Gehege/Unterm Klien, Änderungsbereich Worbis 4	52
9.6	Grünfläche Gärten, Nordost, Änderungsbereich Worbis 5	54
9.7	Versorgungsfläche, Kraftwerk Am Stadion, Änderungsbereich Worbis 6	54
9.7	Versorgungsfläche, Kraftwerk Am Stadion, Änderungsbereich Worbis 6	55
9.8	Gemischte Baufläche, Nordhäuser Straße Ost, Änderungsbereich Worbis 7	56
9.9	Gemeinbedarfsfläche/Grünfläche, Kloster Worbis, Änderungsbereich Worbis 8	57
9.10	Änderungsbereich Worbis 9	58
9.11	Wohnbaufläche, Am Untertor, Änderungsbereich Worbis 10	58

Stadt Leinefelde-Worbis  
2. Änderung Flächennutzungsplan - Planteil

---

9.12	Grünfläche Kleingärten, Südost/Ehemalige Kläranlage, Änderungsbereich Worbis 11	59
9.13	Sondergebiet Einzelhandel, Nordhäuser Straße/Apothekergasse, Änderungsbereich Worbis 12	61
9.14	Gemischte Baufläche, Büschlebs Mühle, Änderungsbereich Worbis 13	62
9.15	Gemischte Baufläche, Schlaggasse/Flutgraben, Änderungsbereich Worbis 14	63
9.16	Gemischte Baufläche, Sommerbergstraße, Änderungsbereich Worbis 15	64
9.17	Wohnbaufläche / Gemischte Baufläche, Im Talgraben, Änderungsbereich Worbis 16	65
9.18	Präambel und Verfahrensvermerke	66
9.19	Präambel	66
9.20	Verfahrensvermerke	66

## 1. RECHTSGRUNDLAGE

Rechtsgrundlagen für die 2. Änderung des Flächennutzungsplanes sind:

- das Baugesetzbuch (BauGB) in der Fassung der Bekanntmachung vom 23.09.2004 (BGBl. I, S. 2414), zuletzt geändert durch Artikel 1 des Gesetzes vom 21.12.2006 (BGBl. I, Nr. 64, S. 3285),
- die Baunutzungsverordnung (BauNVO) in der Fassung der Bekanntmachung vom 23.01.1990 (BGBl. I, S.132), zuletzt geändert durch Artikel 3 des Gesetzes vom 22.04.1993 (BGBl. S 466)
- sowie die Planzeichenverordnung (PlanzV) in der Fassung der Bekanntmachung vom 18.12.1990 (BGBl. I, 1991, S.58).

## 2. PLANZEICHENERKLÄRUNG DER NEUPLANUNG

### Art der baulichen Nutzung



Wohnbauflächen



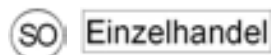
Gemischte Baufläche



Gewerbliche Bauflächen



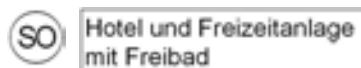
Sondergebiete



Sondergebiet für Einzelhandel



Sondergebiet für Wochenend- u. Ferienerholung



Sondergebiet für Hotellerie- und Freibad

### Einrichtungen und Anlagen zur Versorgung mit Gütern und Dienstleistungen des öffentlichen und privaten Bereiches, Flächen für den Gemeinbedarf, Flächen für Sport- und Spielanlagen



Flächen für Gemeinbedarf



Kirchen und kirchlichen Zwecken dienende Gebäude



Kulturelle Zwecken dienende Gebäude und Einrichtungen



Sozialen Zwecken dienende Gebäude und Einrichtungen

### Flächen für den überörtlichen Verkehr und für die örtlichen Hauptverkehrszüge



Straßenverkehrsflächen



Parken



Ortsdurchfahrt

### Flächen für Versorgungsanlagen, für die Abfallentsorgung und Abwasserbeseitigung sowie für Ablagerungen



Flächen für Versorgungsanlagen, für die Abfallentsorgung und Abwasserbeseitigung sowie für Ablagerungen



Abwasser



Elektrizität



Fernwärme

### Hauptversorgungs- und Hauptabwasserleitungen



Hauptversorgungs- und Hauptabwasserleitungen oberirdisch



Hauptversorgungs- und Hauptabwasserleitungen unterirdisch

### Grünflächen



Grünflächen



Dauerkleingärten



Parkanlagen



Sportplatz



Spielplatz



Friedhof



Private Eigentümergeärten



Tierpark

### Wasserflächen und Flächen für die Wasserwirtschaft, den Hochwasserschutz und die Regelung des Wasserabflusses



Umgrenzung von Flächen für die Wasserwirtschaft, den Hochwasserschutz und die Regelung des Wasserflusses



Überschwemmungsgebiet



Regenrückhaltebecken



Umgrenzung von Flächen mit wasserrechtlichen Festsetzungen



Wasserschutzgebiet Zone III

### Flächen für die Landwirtschaft und für Wald



Flächen für die Landwirtschaft



Flächen für Wald

### Schutzgebiete und Schutzobjekte im Sinne des Naturschutzes



Umgrenzung von Schutzgebieten und Schutzobjekte im Sinne des Naturschutzes



Naturschutzgebiet



Landschaftsschutzgebiet



Naturdenkmal



Geschützte Biotope

### Planungen, Nutzungsregelungen, Maßnahmen und Flächen für Maßnahmen zum Schutz, zur Pflege und zur Entwicklung von Natur und Landschaft



Umgrenzung von Flächen für Maßnahmen zum Schutz, zur Pflege und zur Entwicklung von Natur und Landschaft

### Regelungen für die Stadterhaltung und für den Denkmalschutz



Umgrenzung von Gesamtanlagen, die dem Denkmalschutz unterliegen

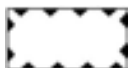


Einzelanlagen, die dem Denkmalschutz unterliegen

### Sonstige Planzeichen



Besonderer Nutzungszweck von Flächen



Umgrenzung der Flächen für Nutzungsbeschränkung oder für Vorkehrungen zum Schutz gegen schädliche Umwelteinwirkungen



Aufschüttungen



Umgrenzung der für bauliche Nutzungen vorgesehenen Flächen, deren Böden erheblich mit umweltgefährdenden Stoffen belastet sind



Altablagerung



Abgrenzung des Geltungsbereichs





### 3.2 Wohnbaufläche/Grünfläche, Kloster Beuren, Änderungsbereich Beuren 1

Urfassung des Flächennutzungsplanes

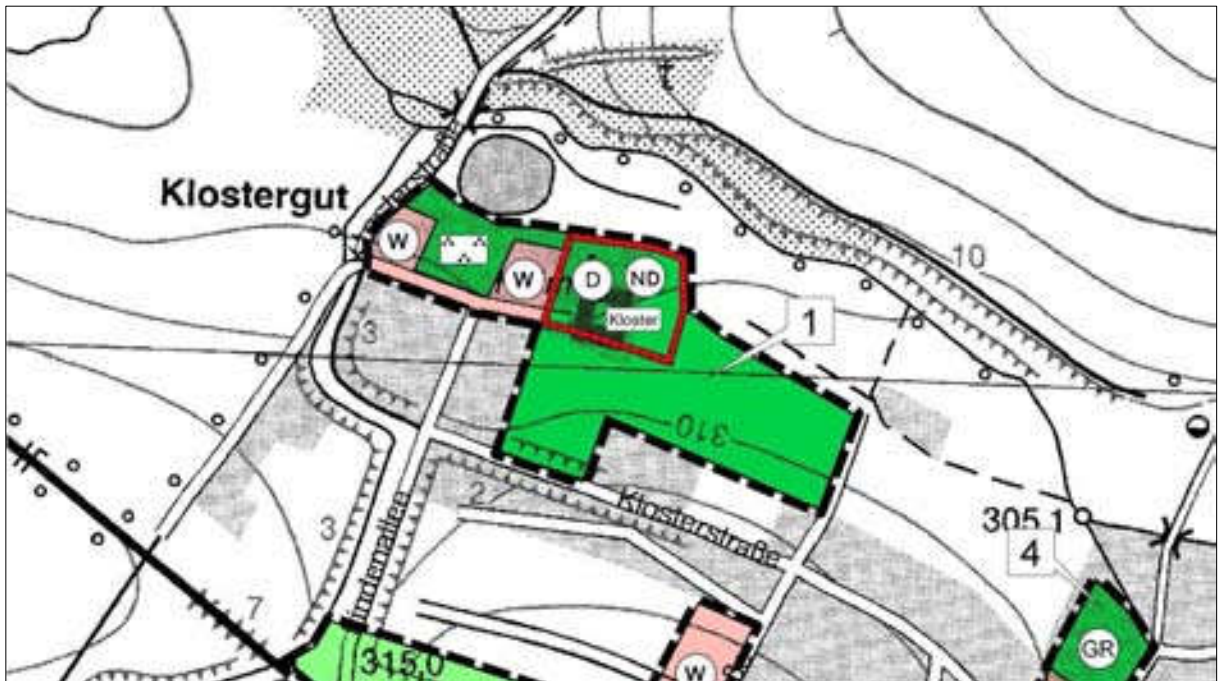
Maßstab 1:5000



Neuplanung

Maßstab 1:5000

### 3.3



## Gemischte Baufläche/Gemeinbedarfsfläche, Kindergarten und Sportplatz, Änderungsbereich Beuren 2

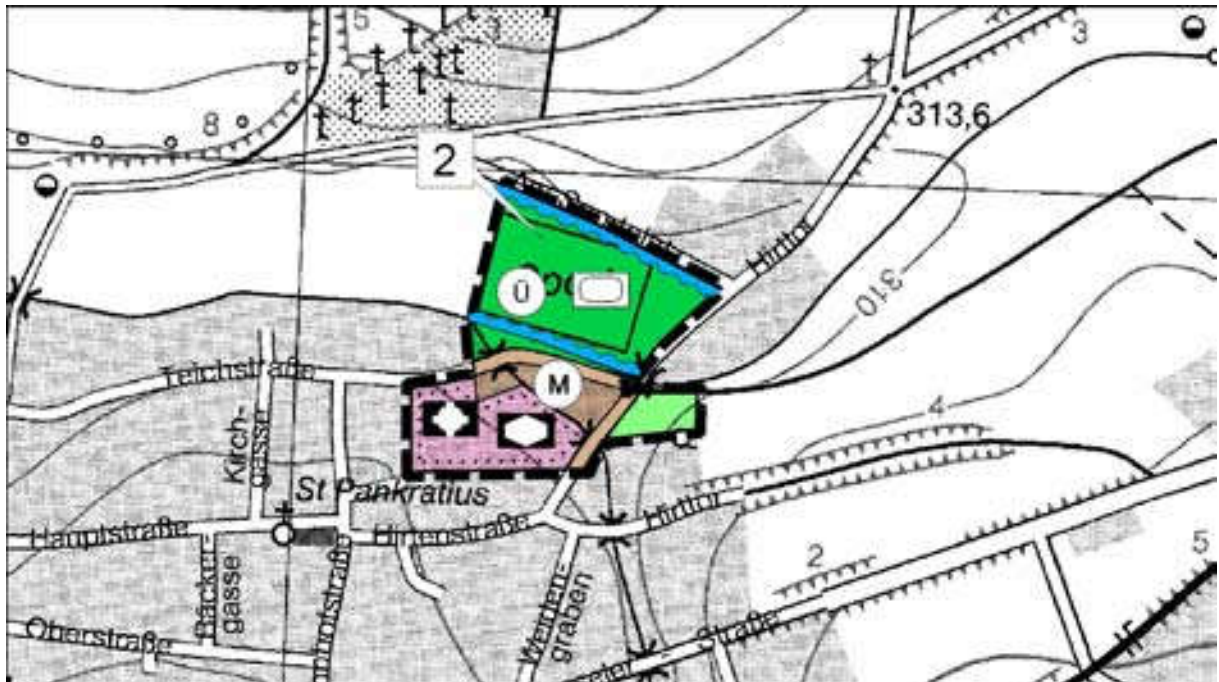
Urfassung des Flächennutzungsplanes

Maßstab 1:5000



Neuplanung

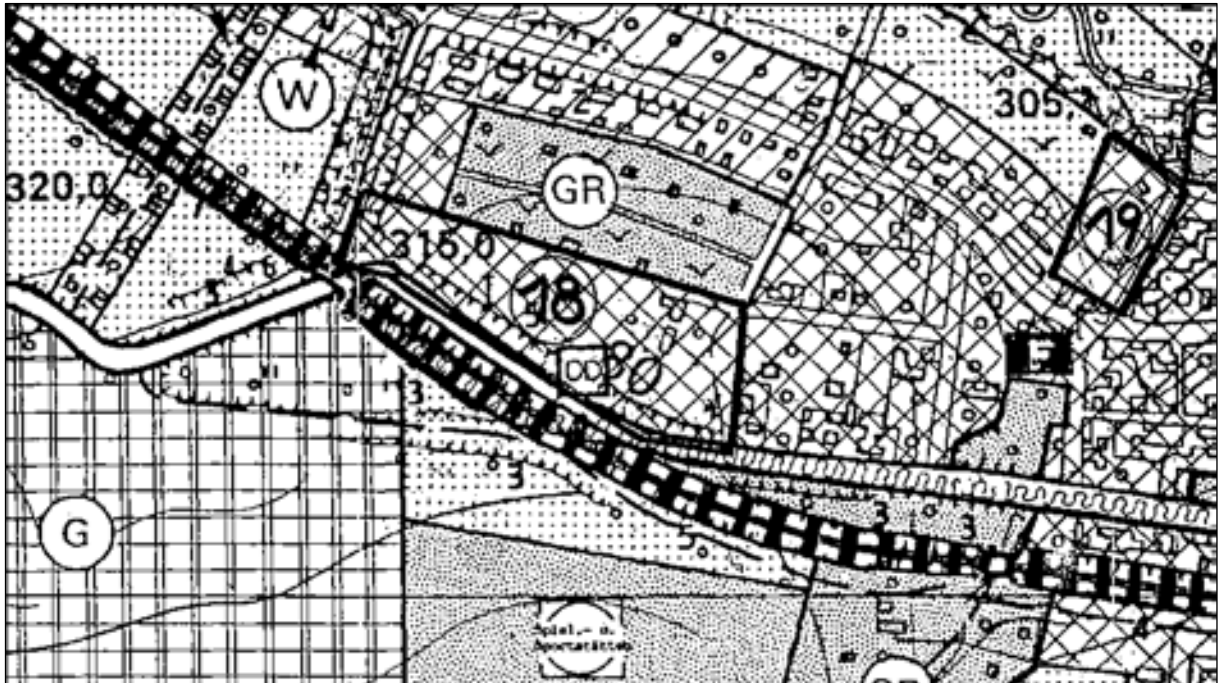
Maßstab 1:5000



### 3.4 Gemischte Baufläche/Grünfläche/Landwirtschaftsfläche, Dreißigacker und Lindenallee, Änderungsbereich Beuren 3

Urfassung des Flächennutzungsplanes

Maßstab 1:5000



Neuplanung

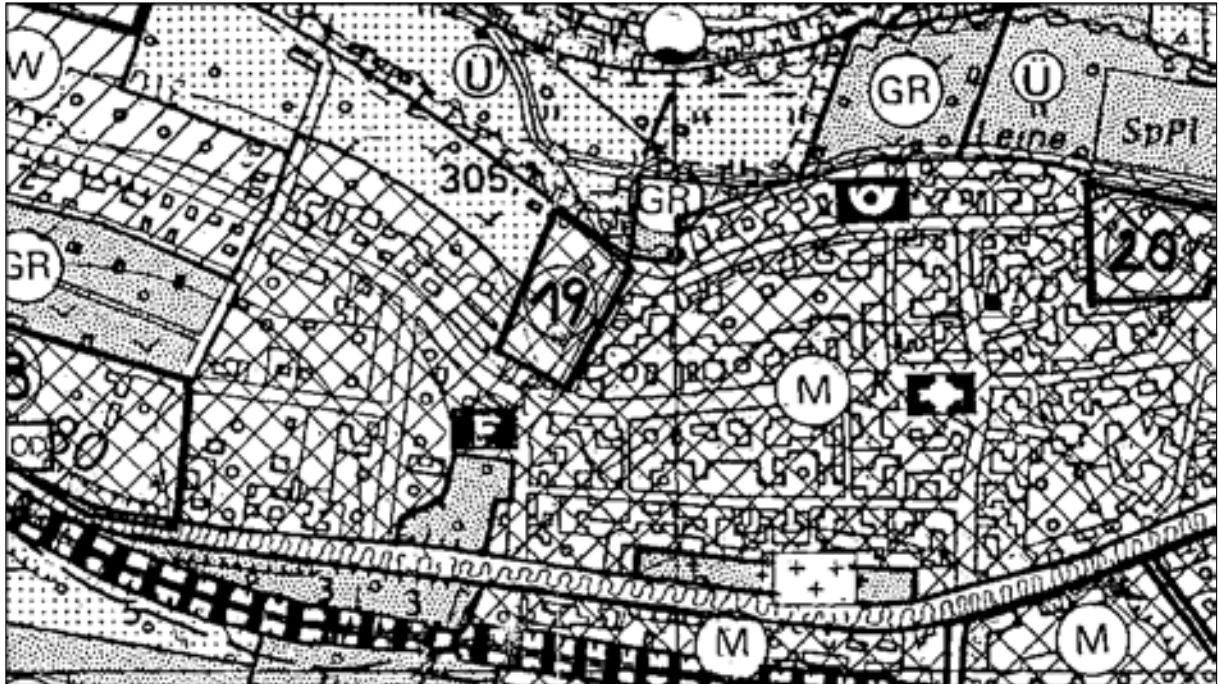
Maßstab 1:5000



### 3.5 Gemischte Baufläche/Gärten, Teichstraße und Klosterstraße, Änderungsbereich Beuren 4

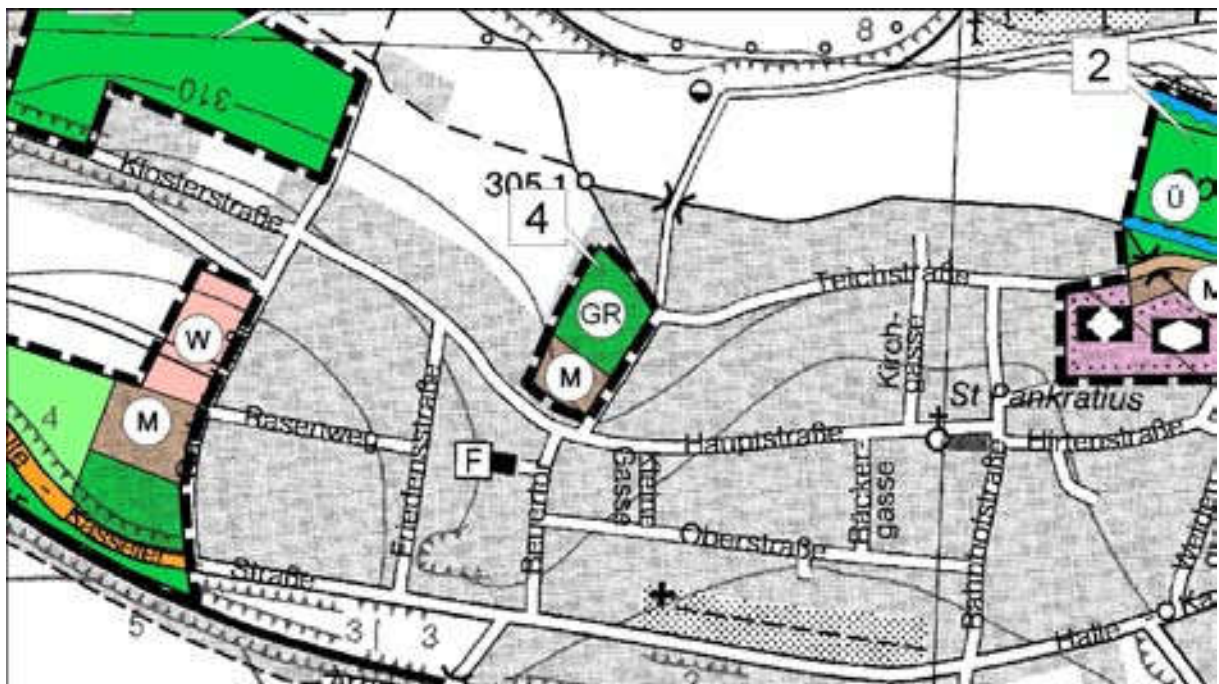
Urfassung des Flächennutzungsplanes

Maßstab 1:5000



Neuplanung

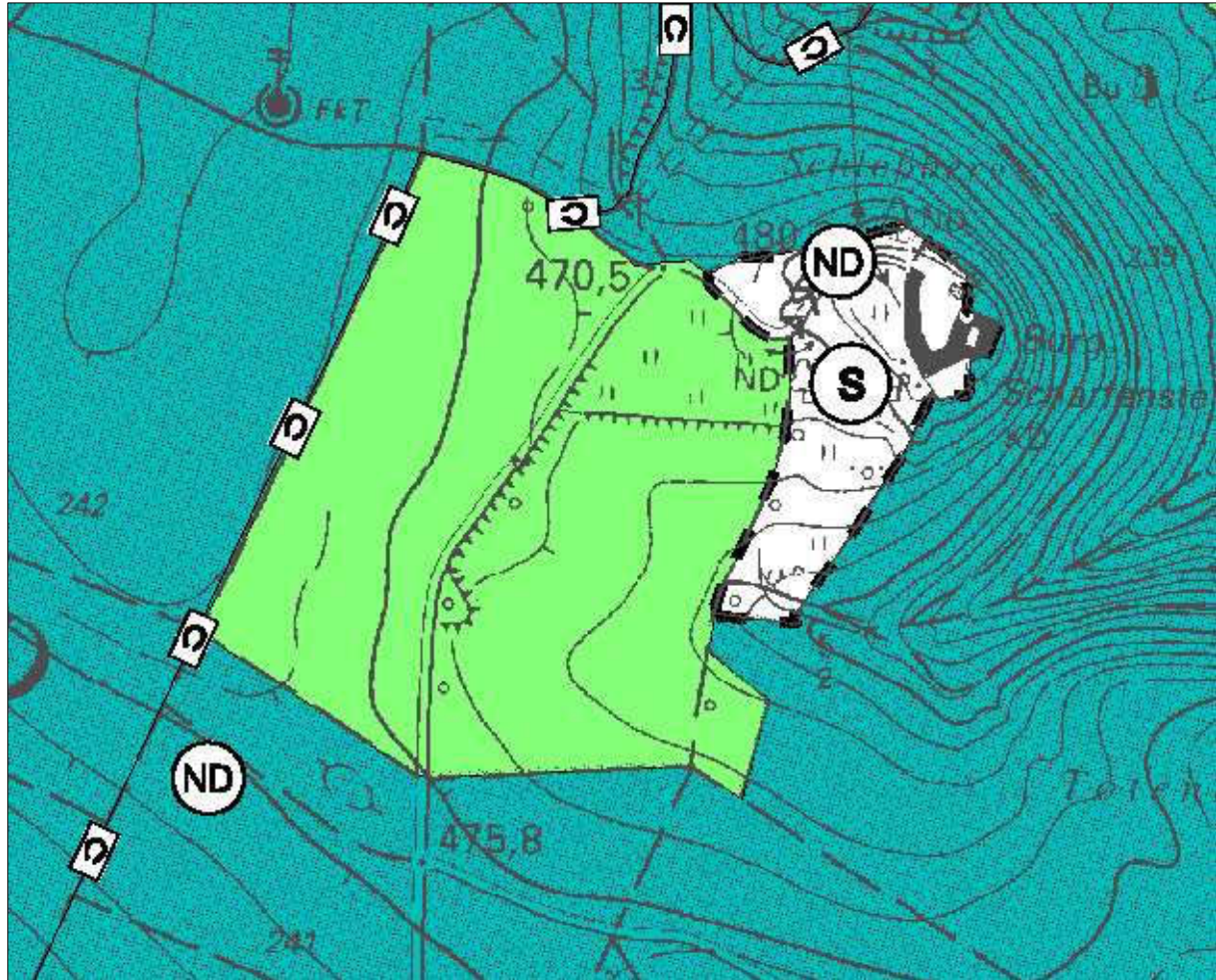
Maßstab 1:5000



### 3.6 Grünfläche Burg Scharfenstein, Änderungsbereich Beuren 5

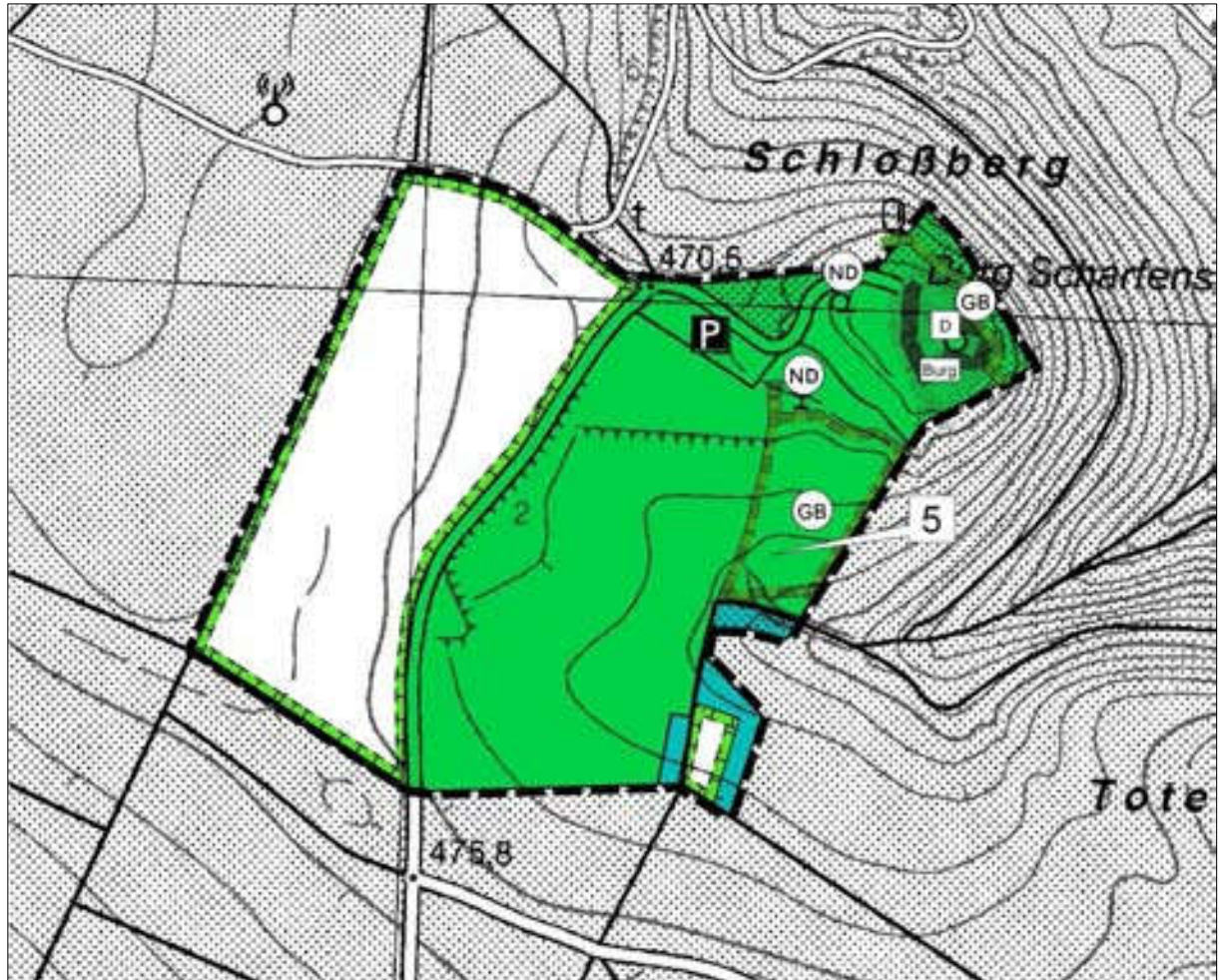
Urfassung des Flächennutzungsplanes

Maßstab 1:5000



Neuplanung

Maßstab 1:5000



### 3.7 Gewerbegebiet Beuren, Änderungsbereich Beuren 6

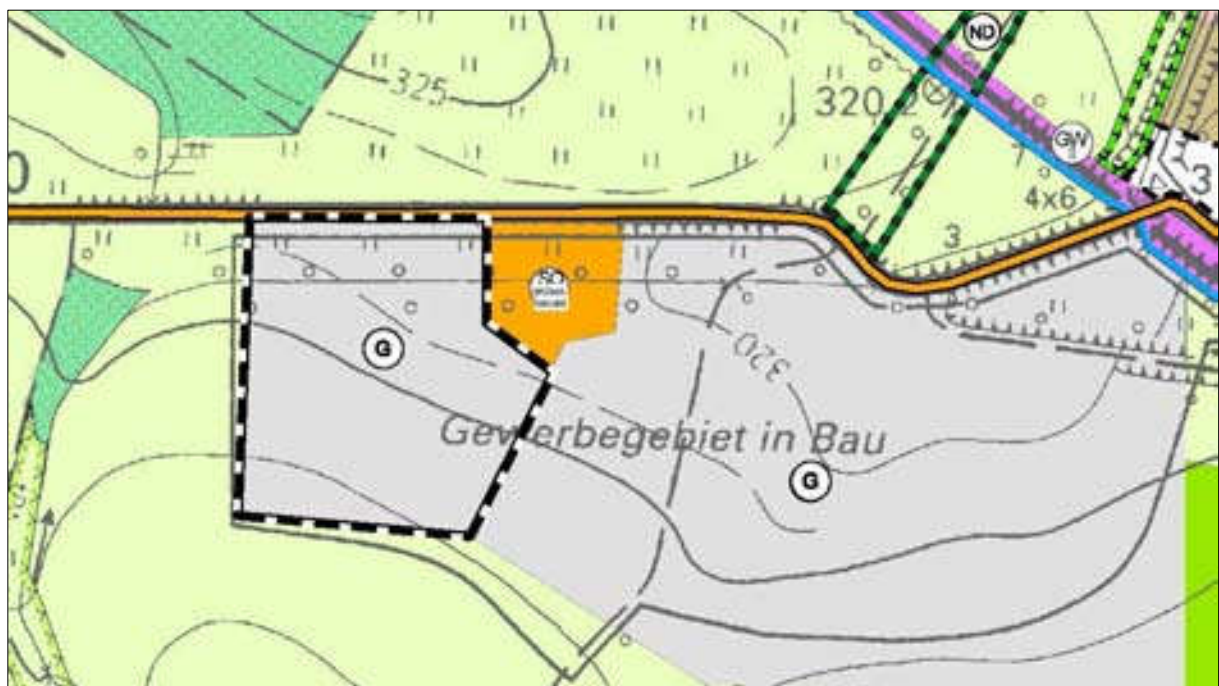
Urfassung des Flächennutzungsplanes Maßstab

1:5000



1. Änderung des Flächennutzungsplanes

Maßstab 1:5000







### 3.8 Wohnbaufläche, Burgweg/Ritterweg, Änderungsbereich Beuren 7

Urfassung des Flächennutzungsplanes

Maßstab 1:5000



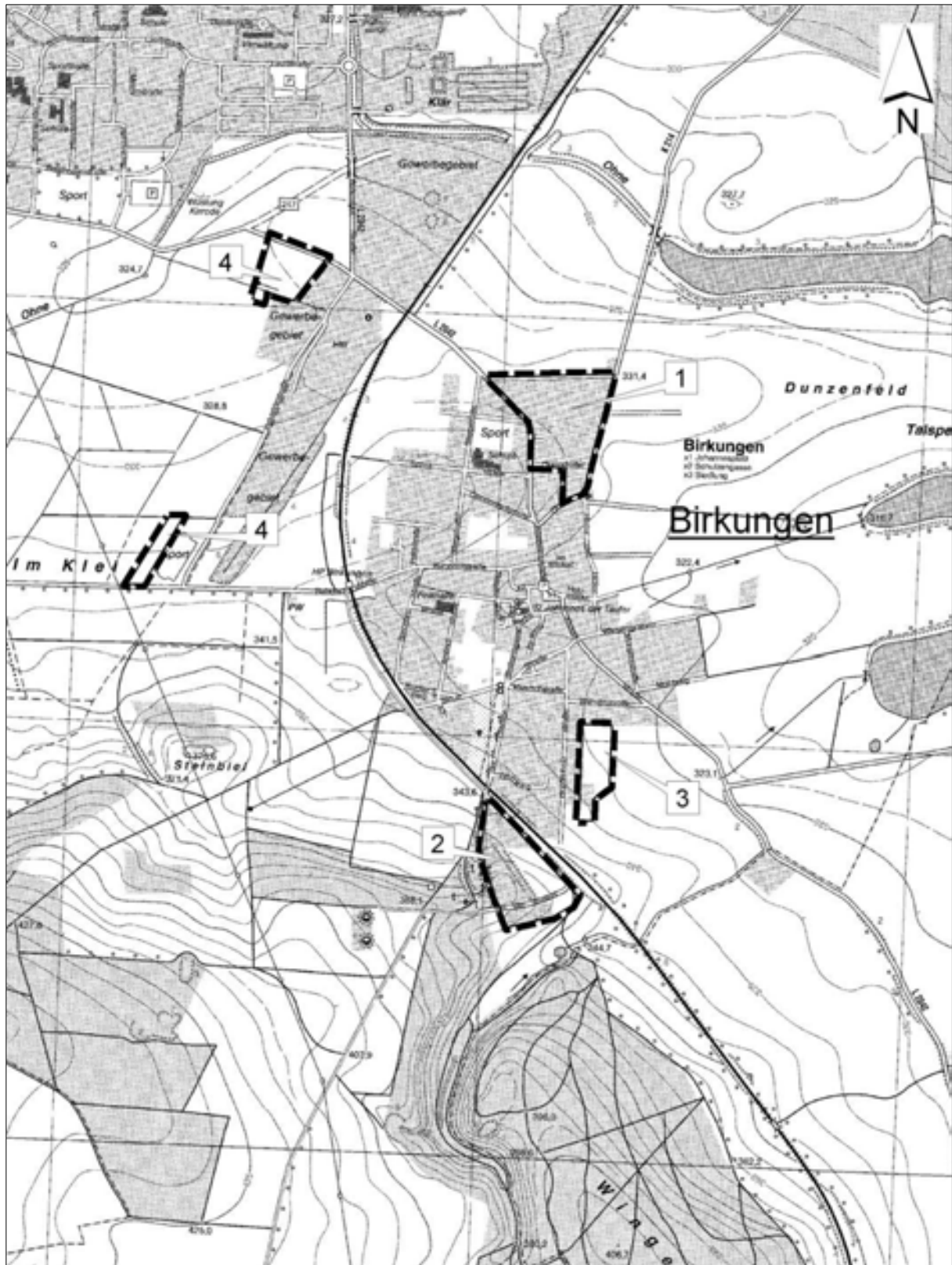
Neuplanung

Maßstab 1:5000



## 4. ORTSTEIL BIRKUNGEN

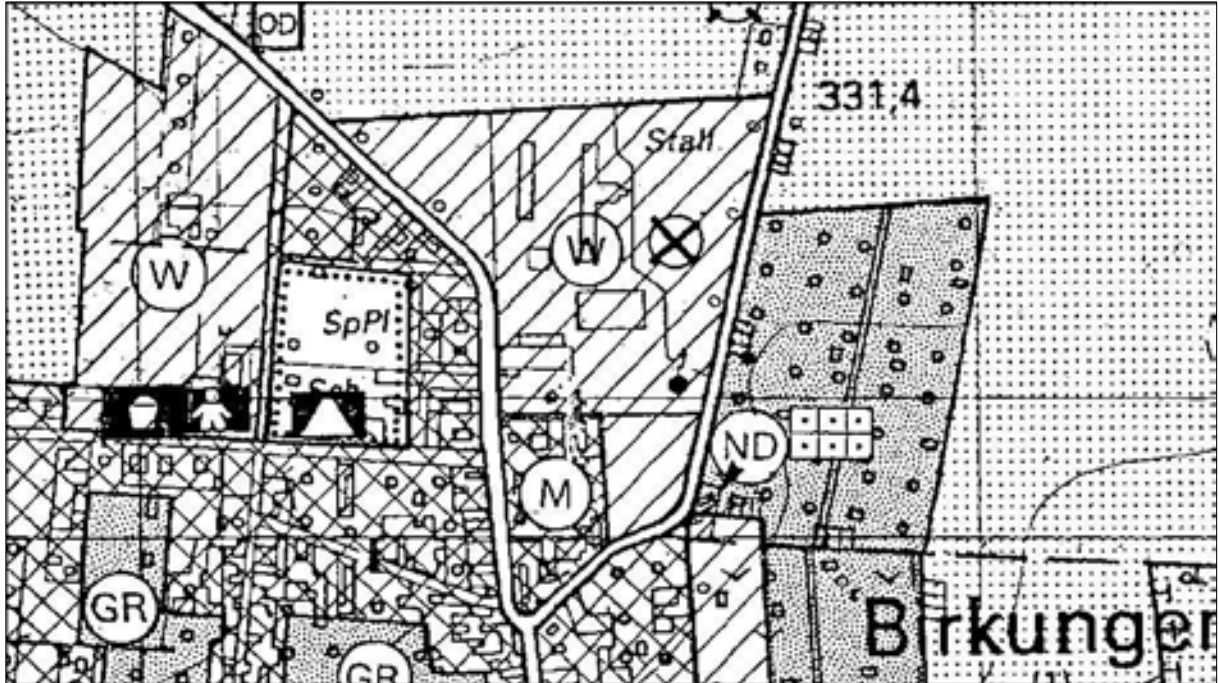
### 4.1 Übersichtskarte der Änderungsbereiche in Birkungen



## 4.2 Gemischte Baufläche/Landwirtschaftsfläche, Querstraße, Änderungsbereich Birkungen 1

Urfassung des Flächennutzungsplanes

Maßstab 1:5000



Neuplanung

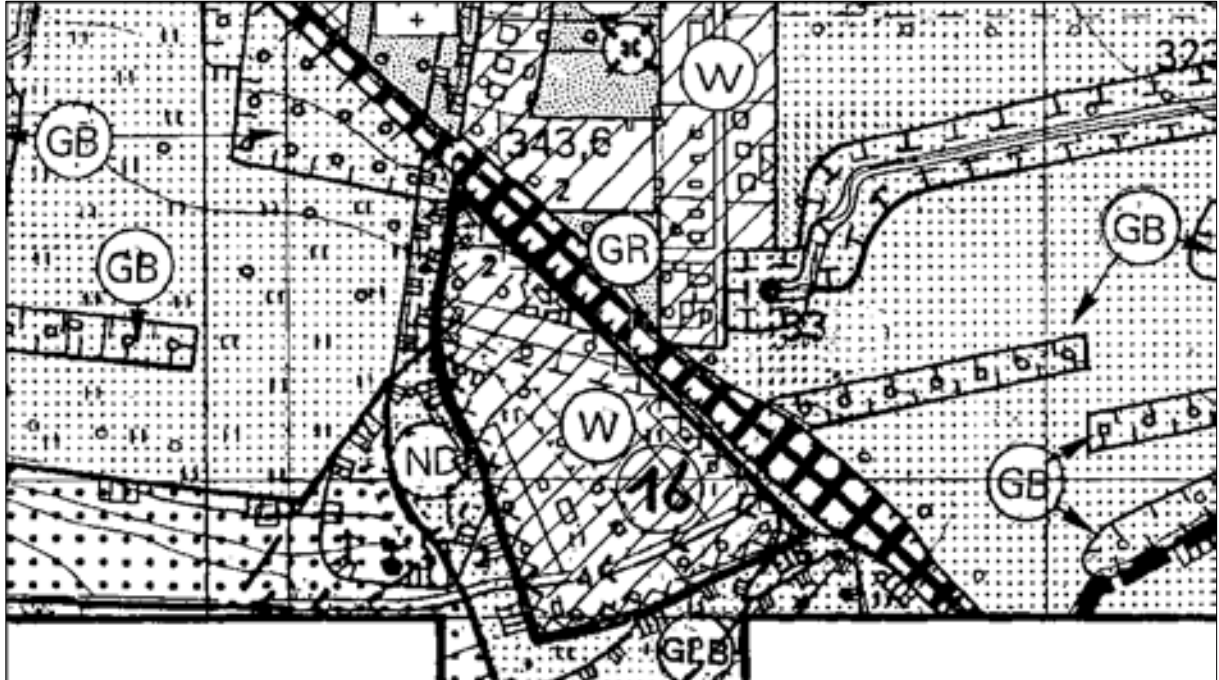
Maßstab 1:5000



### 4.3 Landwirtschaftsfläche, Bei der Station, Änderungsbereich Birkungen 2

Urfassung des Flächennutzungsplanes

Maßstab 1:5000



Neuplanung

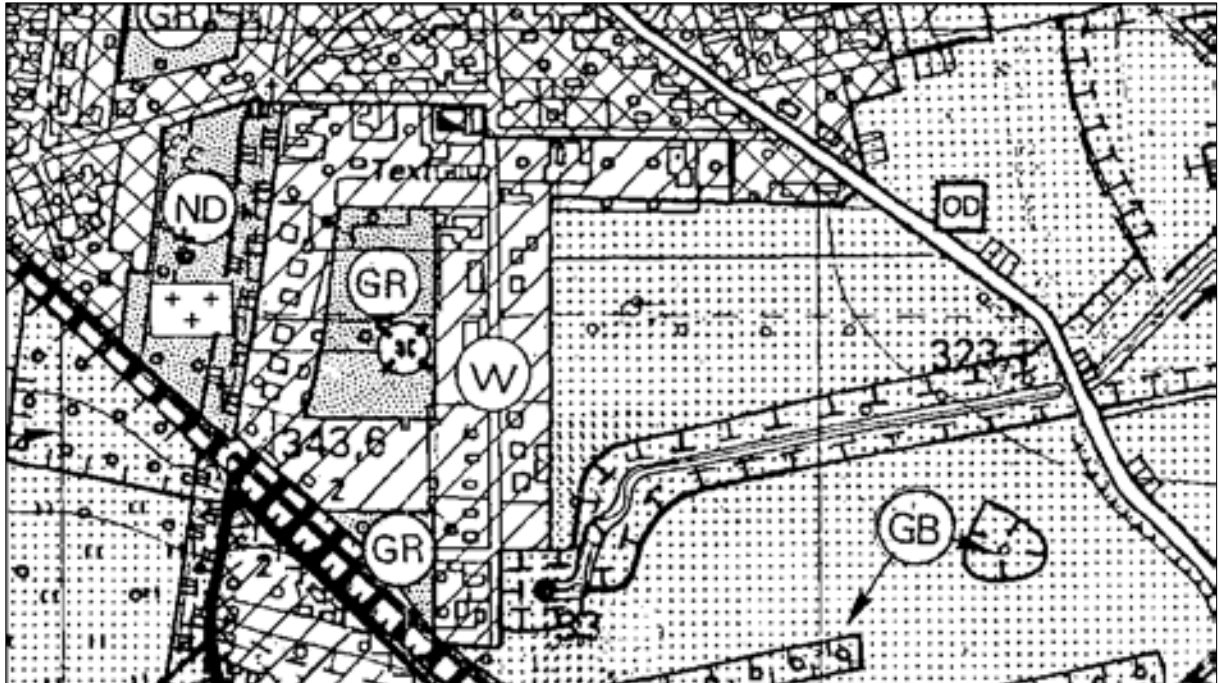
Maßstab 1:5000



#### 4.4 Wohnbaufläche, östlich Hopfenhofstraße, Änderungsbereich Birkungen 3

Urfassung des Flächennutzungsplanes

Maßstab 1:5000



Neuplanung

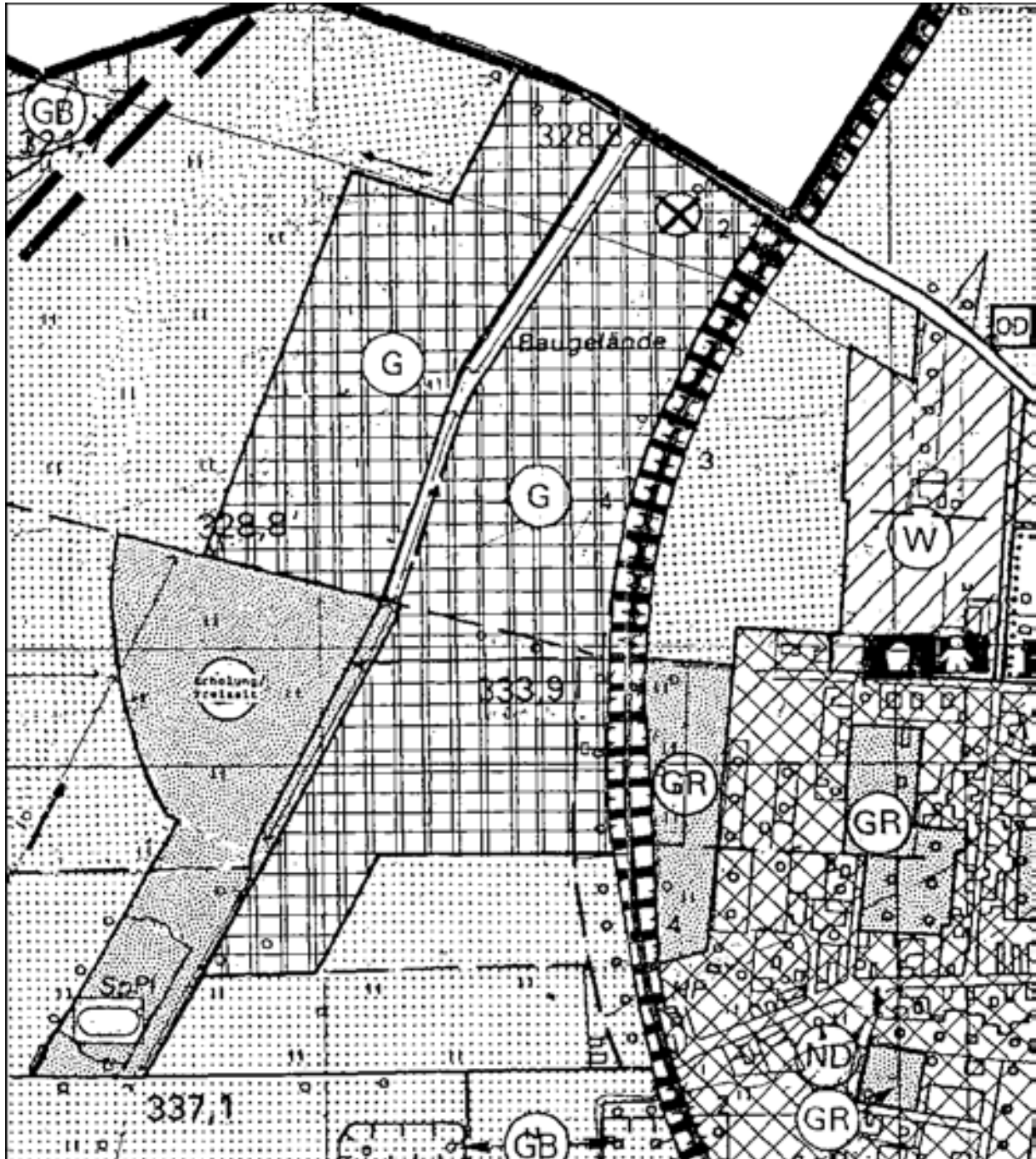
Maßstab 1:5000



## 4.5 Gewerbegebiet, Vor Kirrode/Im Entenpfuhl, Änderungsbereich 4

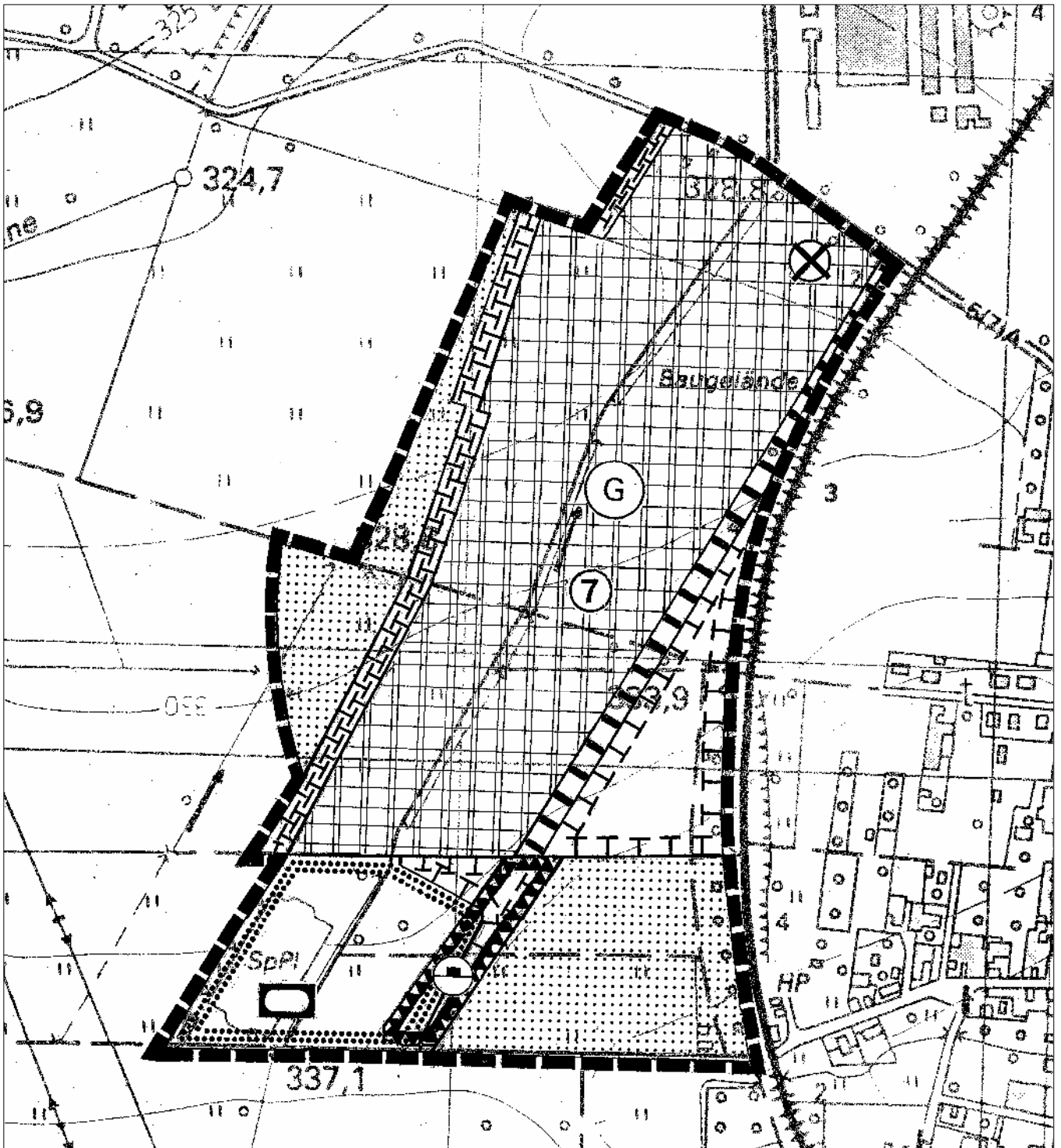
Urfassung des Flächennutzungsplanes

Maßstab 1:5000



1. Änderung des Flächennutzungsplanes

Maßstab 1:5000

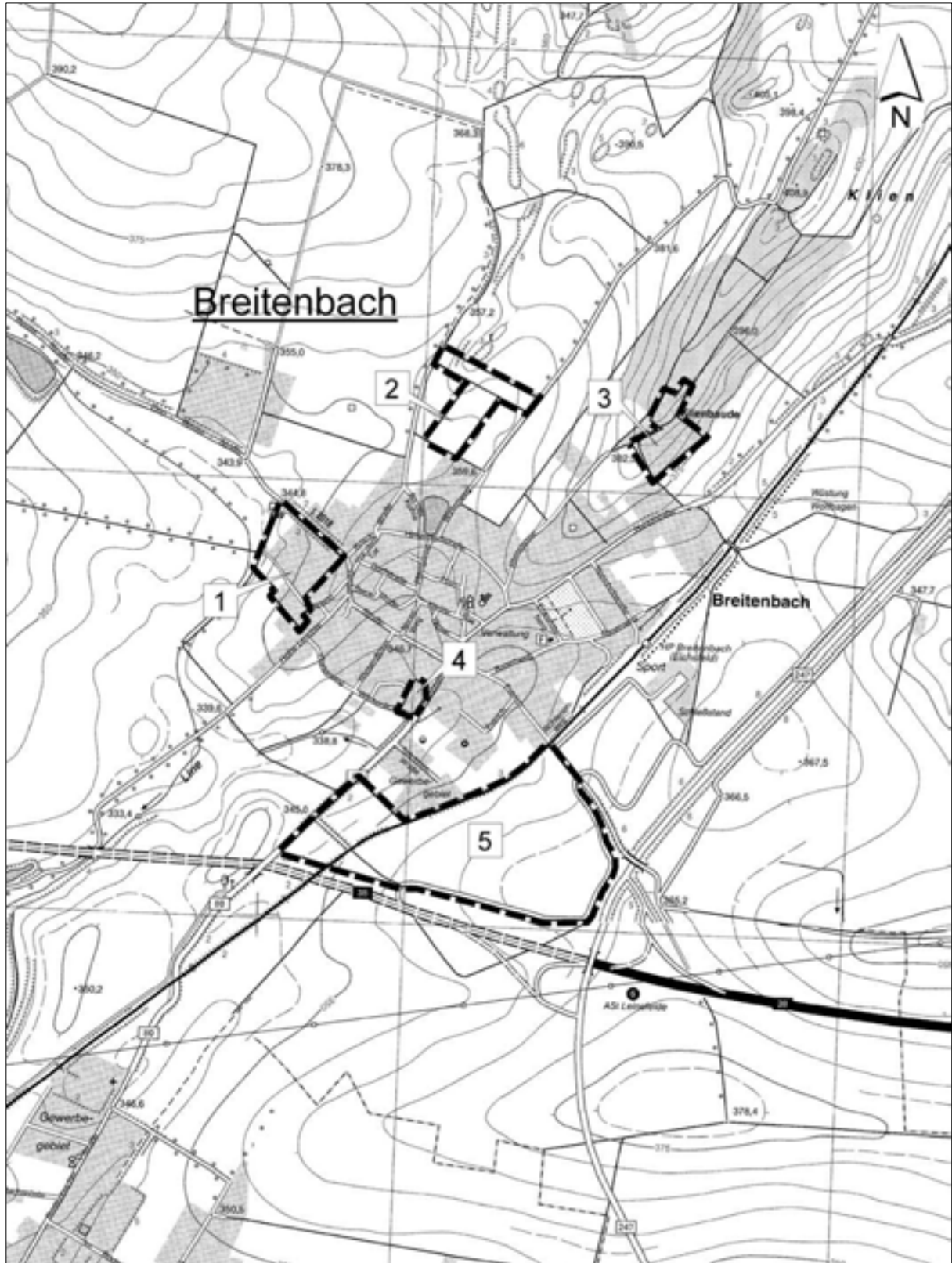






## 5. ORTSTEIL BREITENBACH

### 5.1 Übersichtskarte der Änderungsbereiche in Breitenbach



## 5.2 Wohnbaufläche/Grünfläche/Landwirtschaftsfläche, Anspann, Änderungsbereich Breitenbach 1

Urfassung des Flächennutzungsplanes

Maßstab 1:5000



Neuplanung

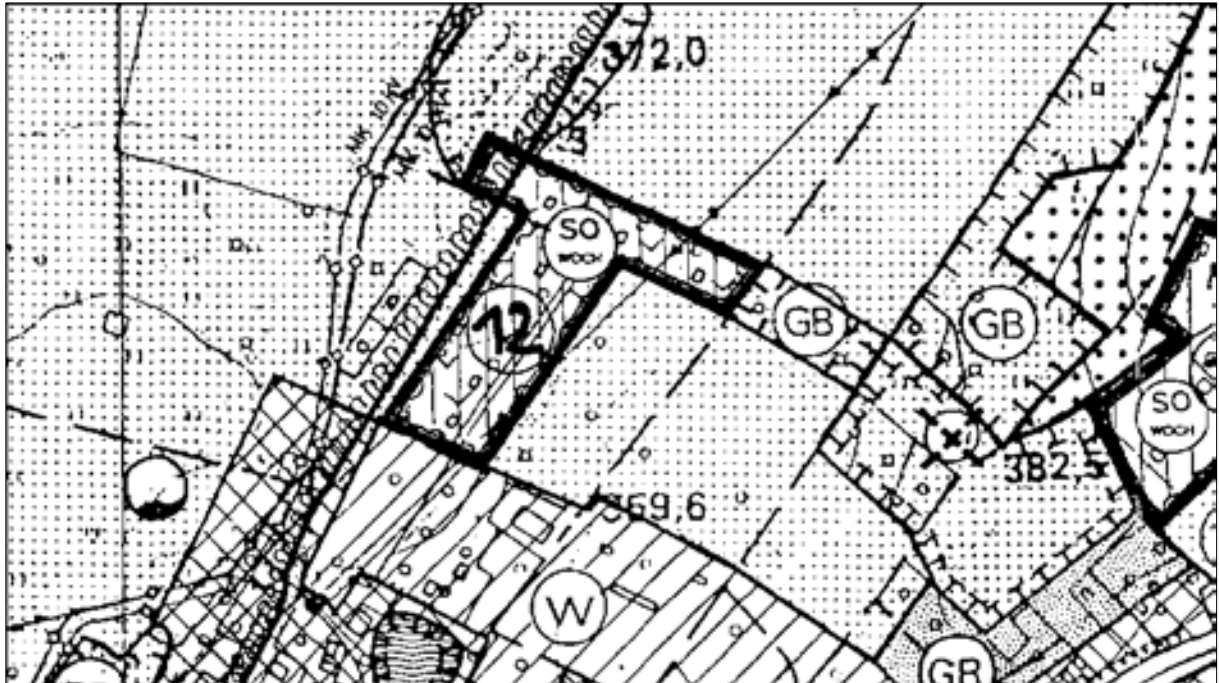
Maßstab 1:5000



### 5.3 Grünfläche Gärten, Beim Kronbiel, Änderungsbereich Breitenbach 2

Urfassung des Flächennutzungsplanes

Maßstab 1:5000



Neuplanung

Maßstab 1:5000



## 5.4 Grünfläche Gärten/Wald, Am Klien, Änderungsbereich Breitenbach 3

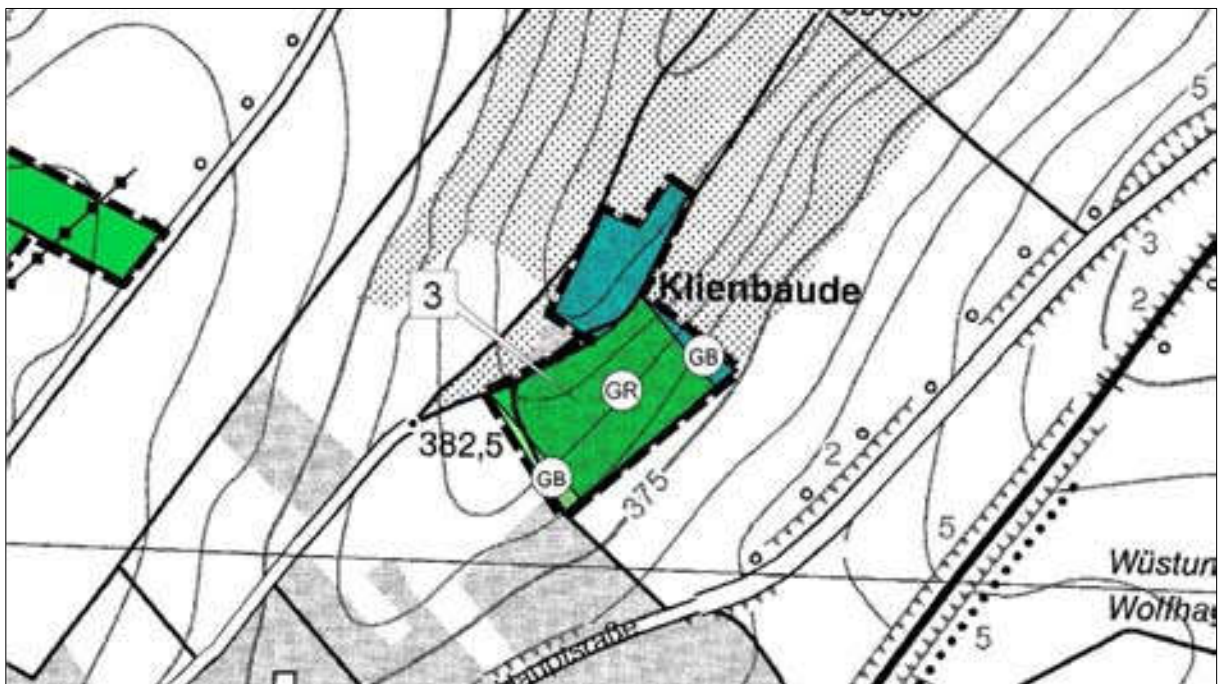
Urfassung des Flächennutzungsplanes

Maßstab 1:5000



Neuplanung

Maßstab 1:5000



## 5.5 Grünfläche Wiesenäcker/Hauptstraße Änderungsbereich Breitenbach 4

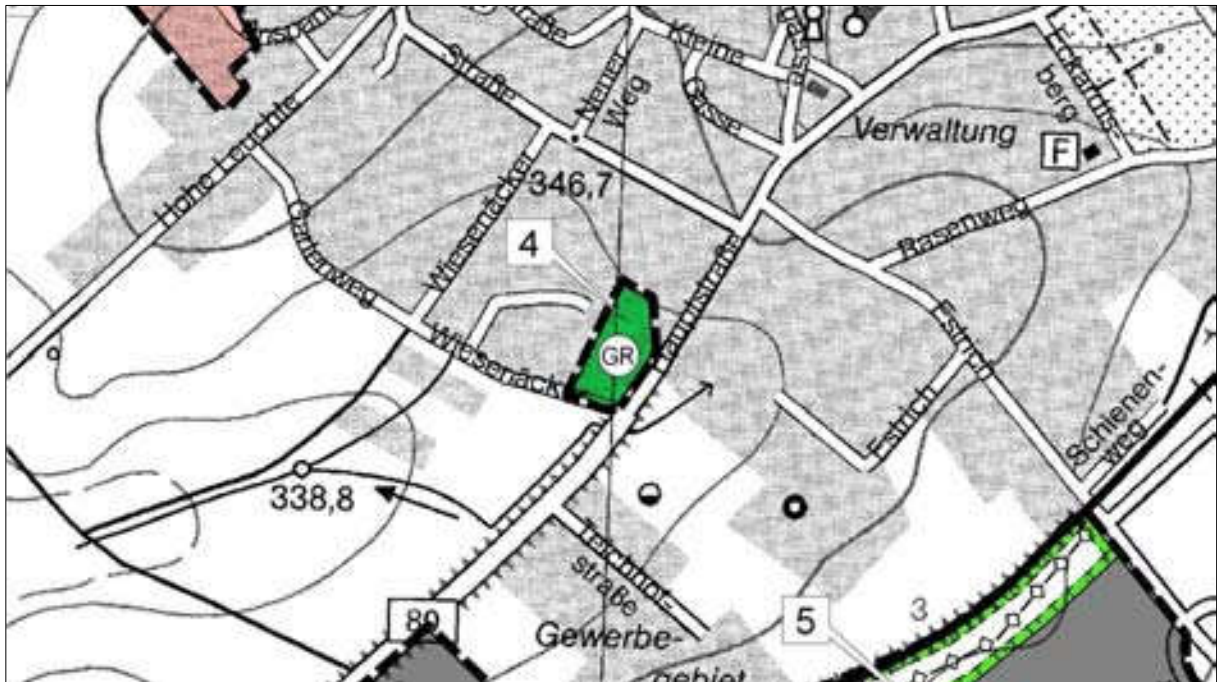
Urfassung des Flächennutzungsplanes

Maßstab 1:5000



Neuplanung

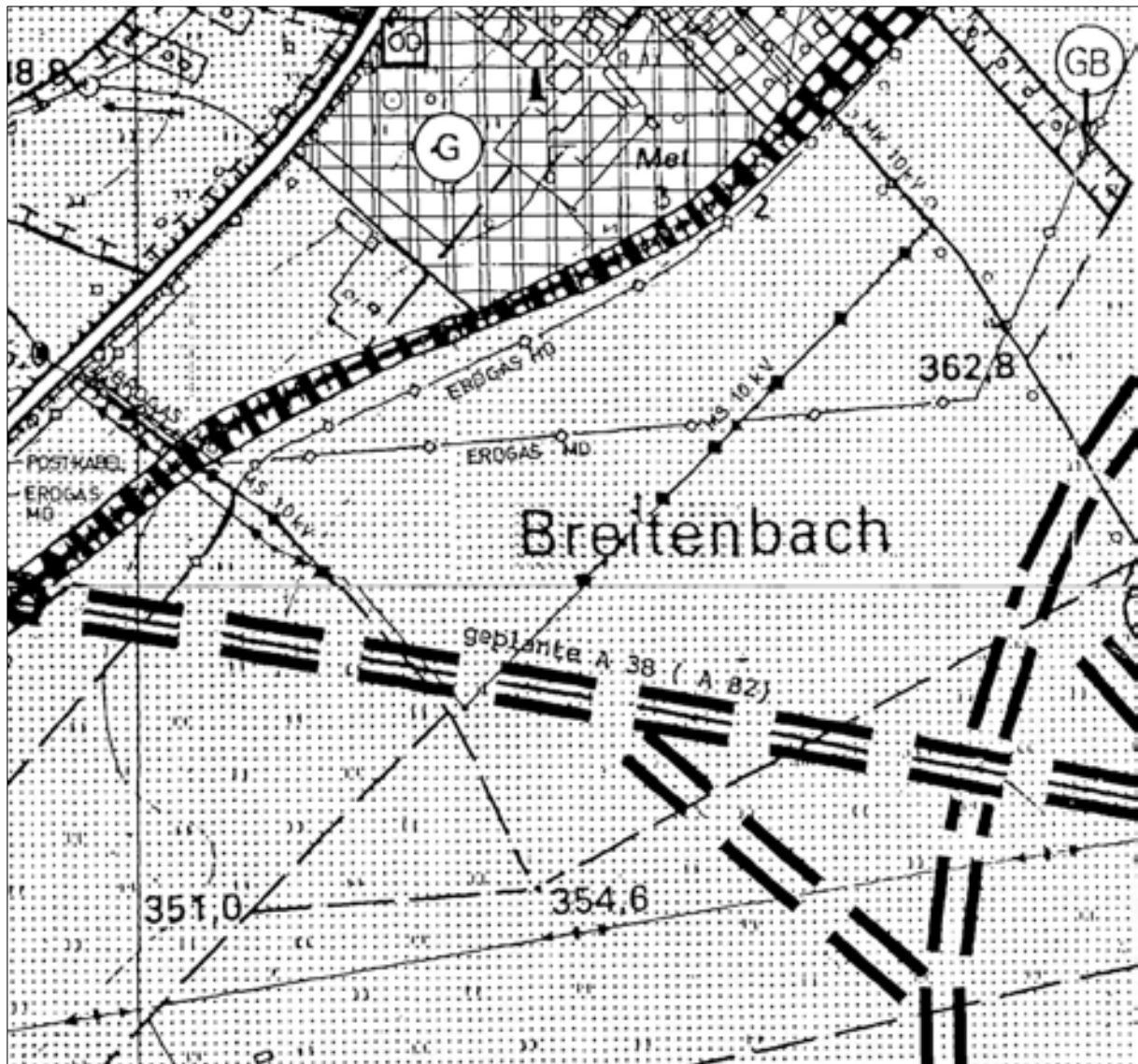
Maßstab 1:5000



## 5.6 Sondergebiet Autohof, Breitenbach Süd, Änderungsbereich Breitenbach 5

Urfassung des Flächennutzungsplanes

Maßstab 1:5000



Neuplanung

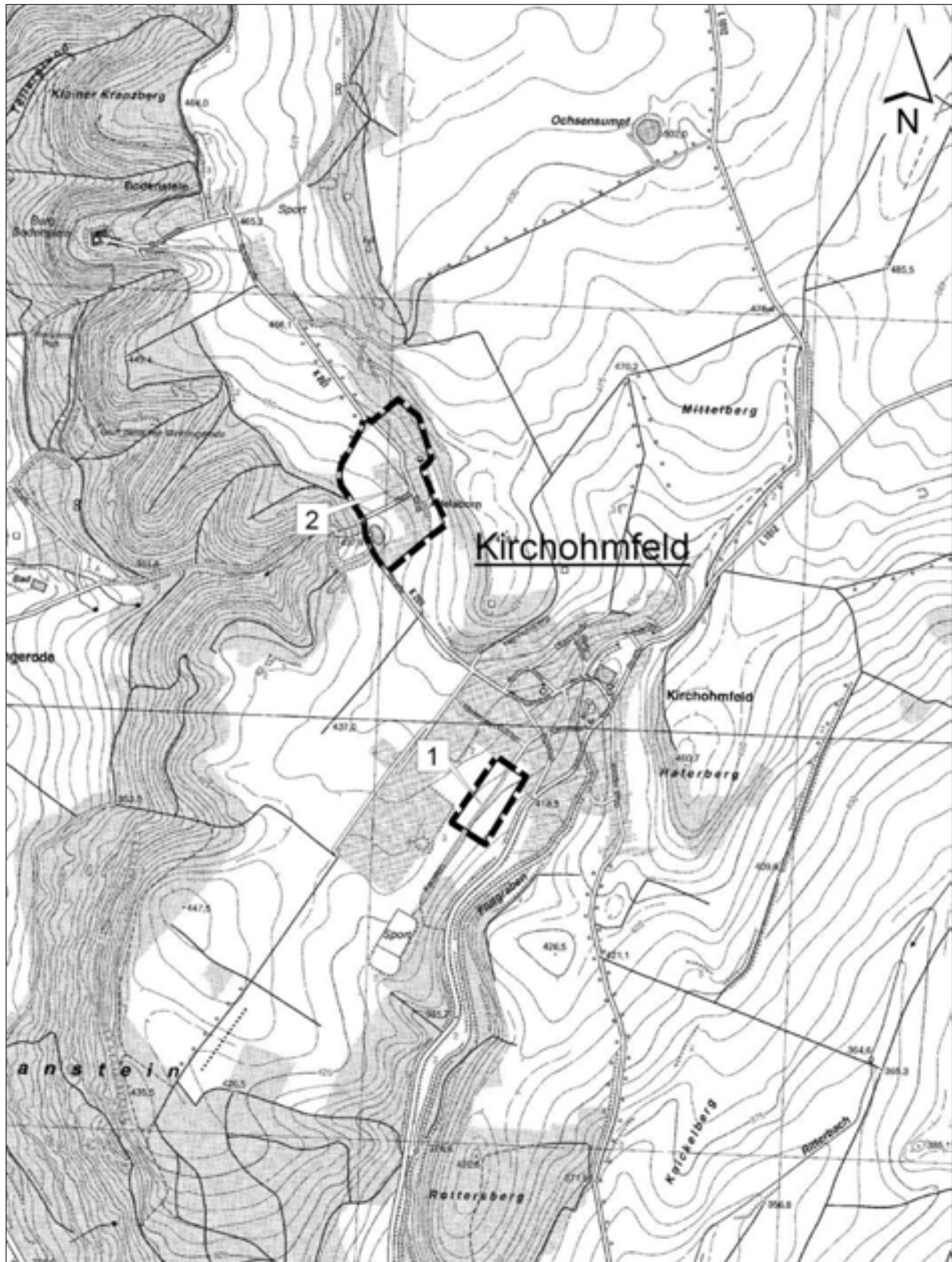
Maßstab 1:5000





## 6. ORTSTEIL KIRCHOHMFELD

### 6.1 Übersichtskarte der Änderungsbereiche in Kirchohmfeld



## 6.2 Landwirtschaftsfläche, Kanstein, Änderungsbereich Kirchohmfeld 1

Urfassung des Flächennutzungsplanes

Maßstab 1:5000



Neuplanung

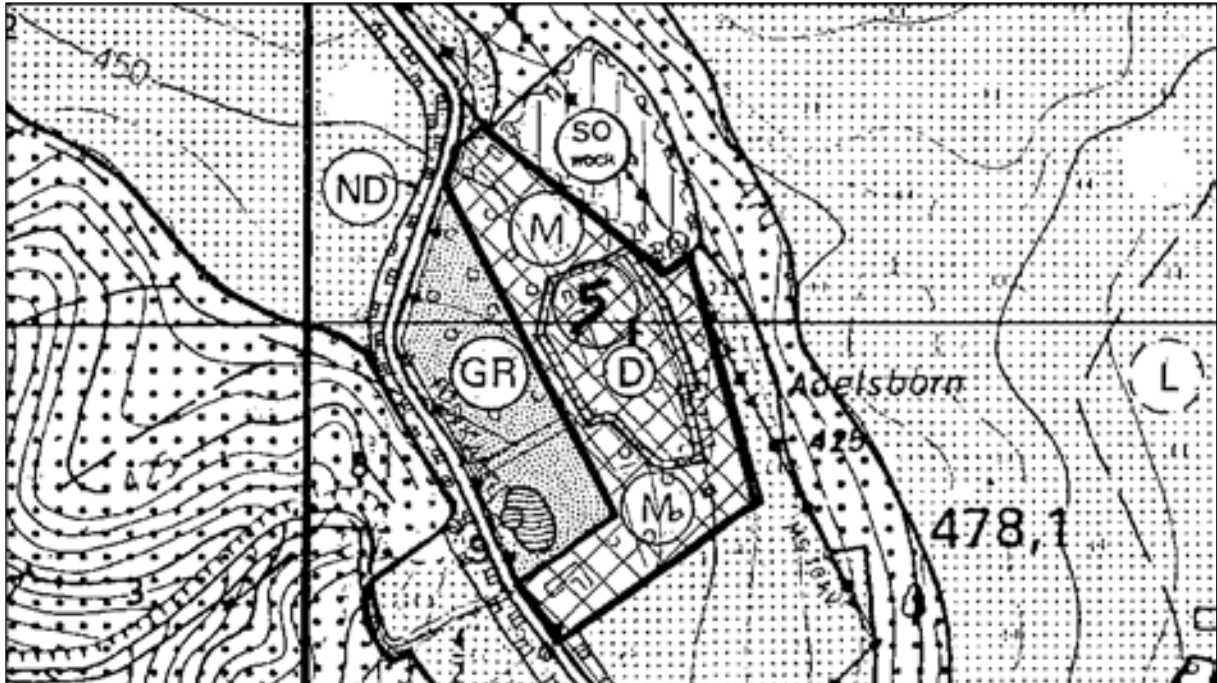
Maßstab 1:5000



### 6.3 Landwirtschaftsfläche, Adelsborn, Änderungsbereich Kirchohmfeld 2

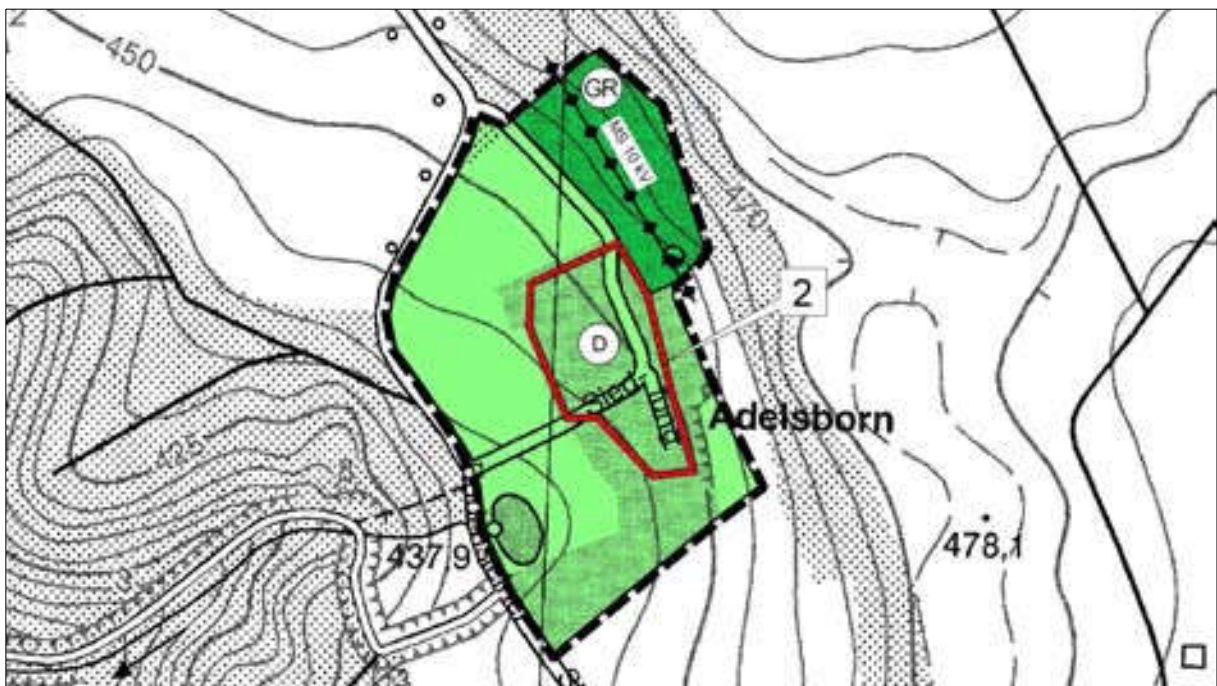
Urfassung des Flächennutzungsplanes

Maßstab 1:5000



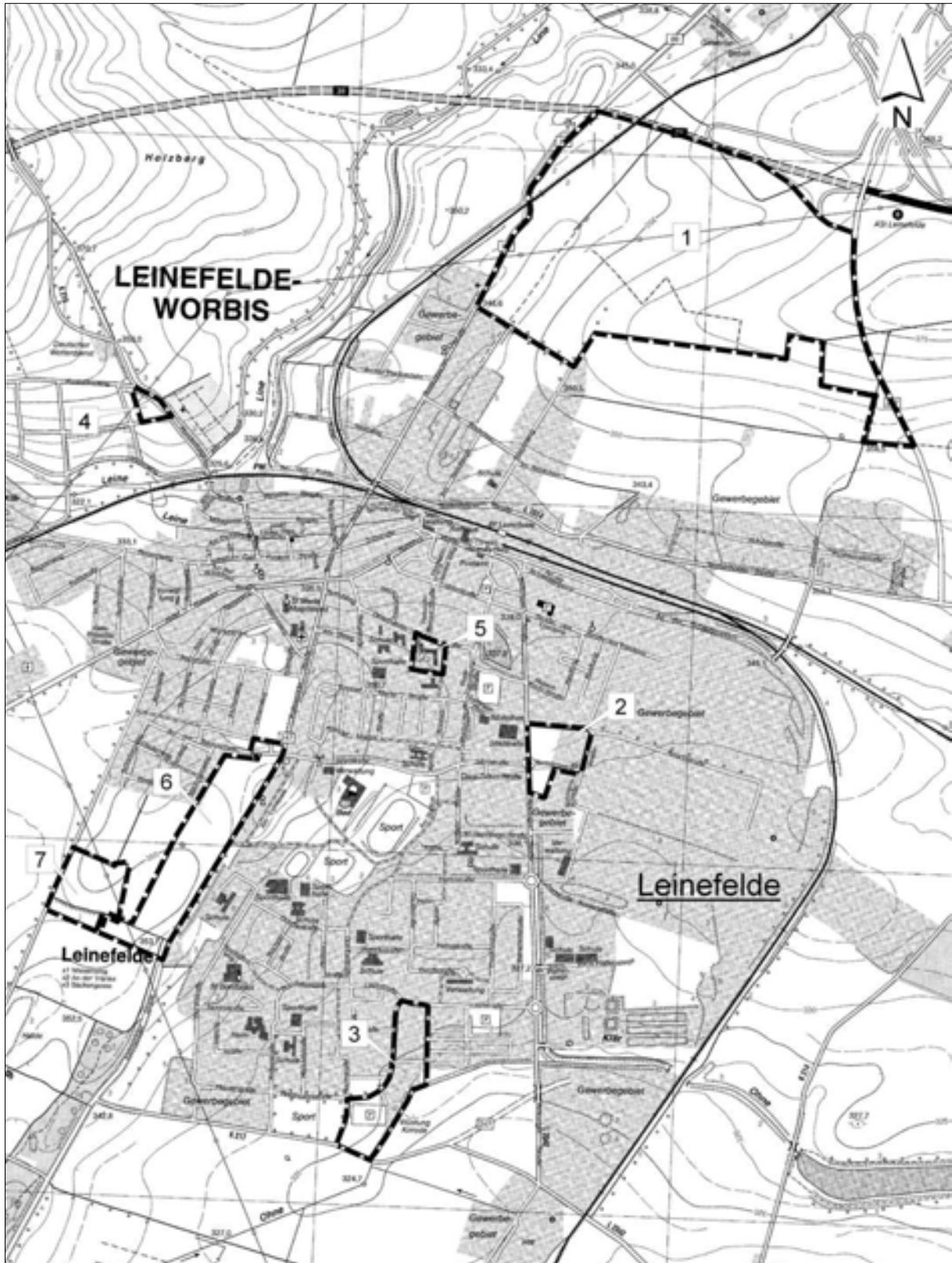
Neuplanung

Maßstab 1:5000



## 7. ORTSTEIL LEINEFELDE

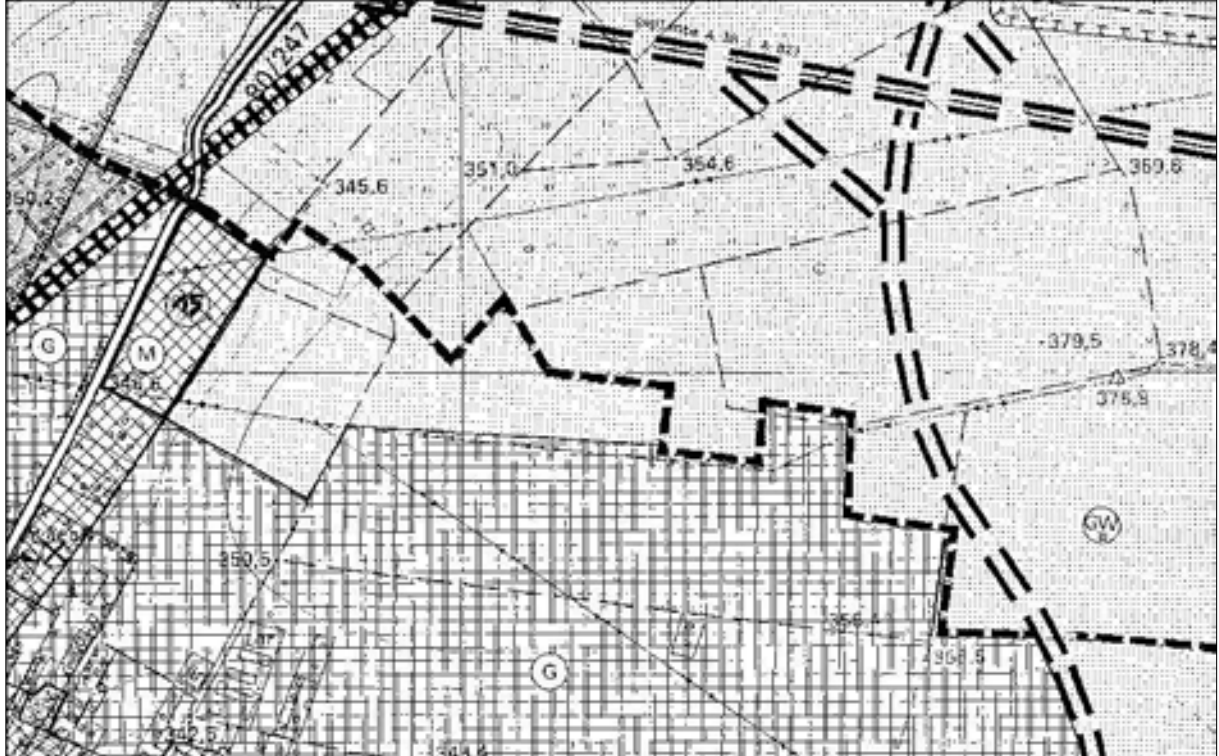
### 7.1 Übersichtskarte der Änderungsbereiche in Leinefelde



## 7.2 Gewerbliche Baufläche, Nord/Breitenholzer Wiese, Änderungsbereich Leinefelde/ Breitenbach 1

Urfassung des Flächennutzungsplanes

Maßstab 1:10000



Neuplanung

Maßstab 1:10000



### 7.3 Sondergebiet Einzelhandel, Birkunger Straße/Boschstraße/ Siemensstraße, Änderungsbereich Leinefelde 2

Urfassung des Flächennutzungsplanes

Maßstab 1:5000



Neuplanung

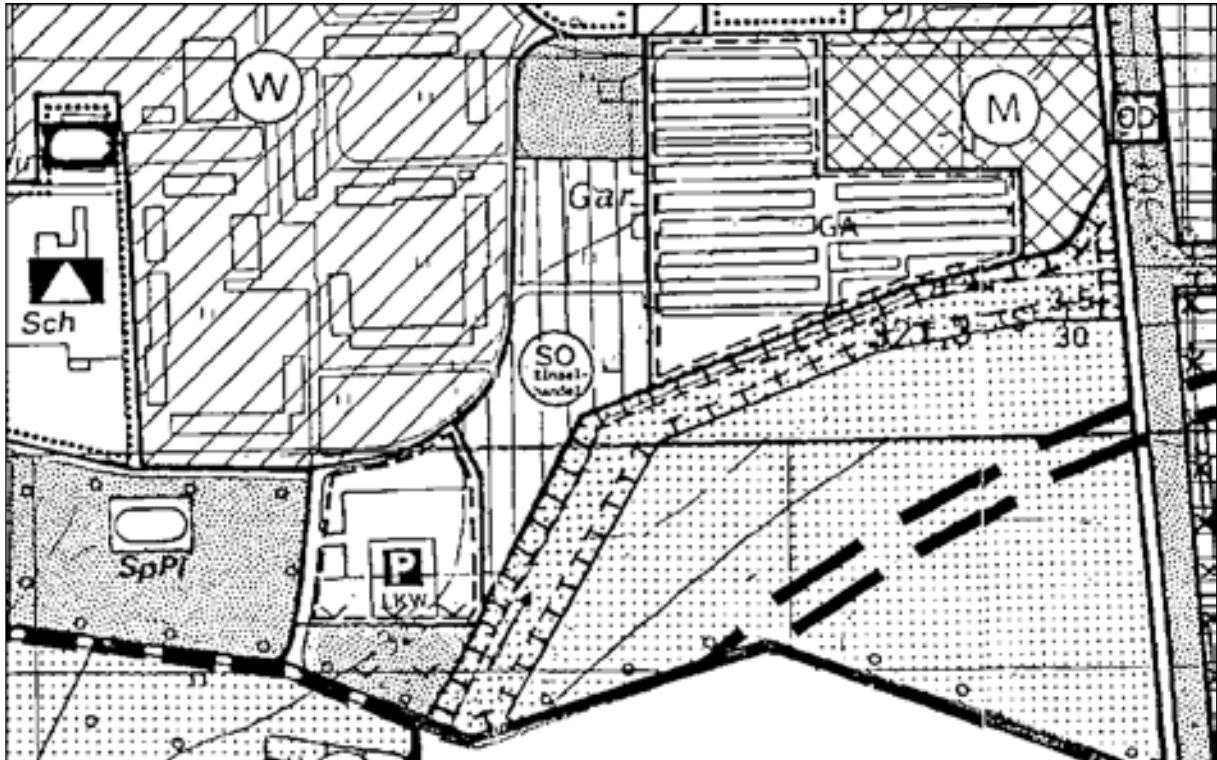
Maßstab 1:5000



## 7.4 Gewerbliche Baufläche, Beethovenstraße, Änderungsbereich Leinefelde 3

Urfassung des Flächennutzungsplanes

Maßstab 1:5000



Neuplanung

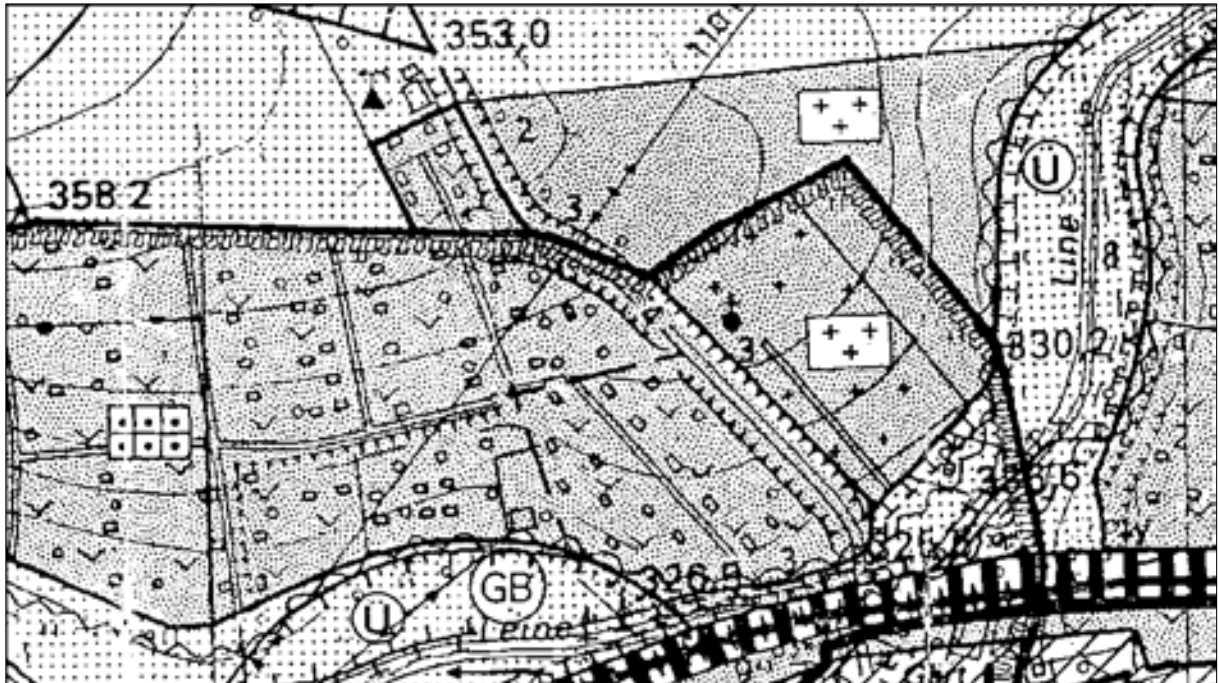
Maßstab 1:5000



## 7.5 Wochenendhausgebiet, Hundeshagener Straße, Änderungsbereich Leinefelde 4

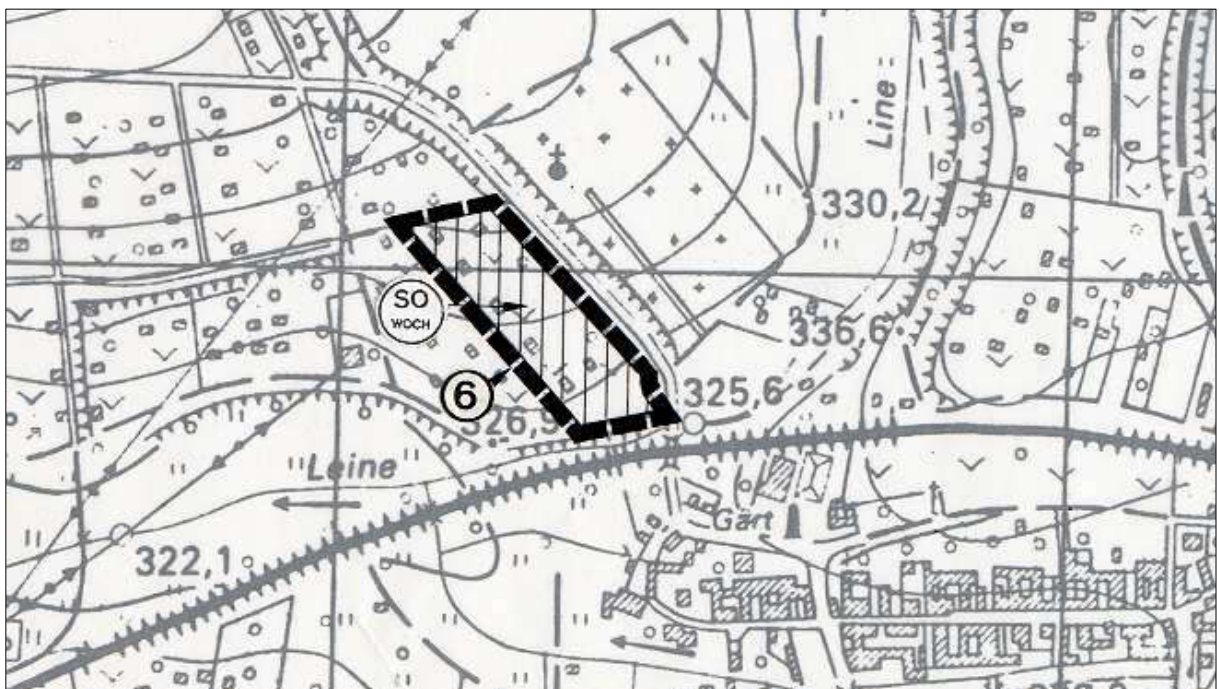
Urfassung des Flächennutzungsplanes

Maßstab 1:5000



1. Änderung des Flächennutzungsplanes

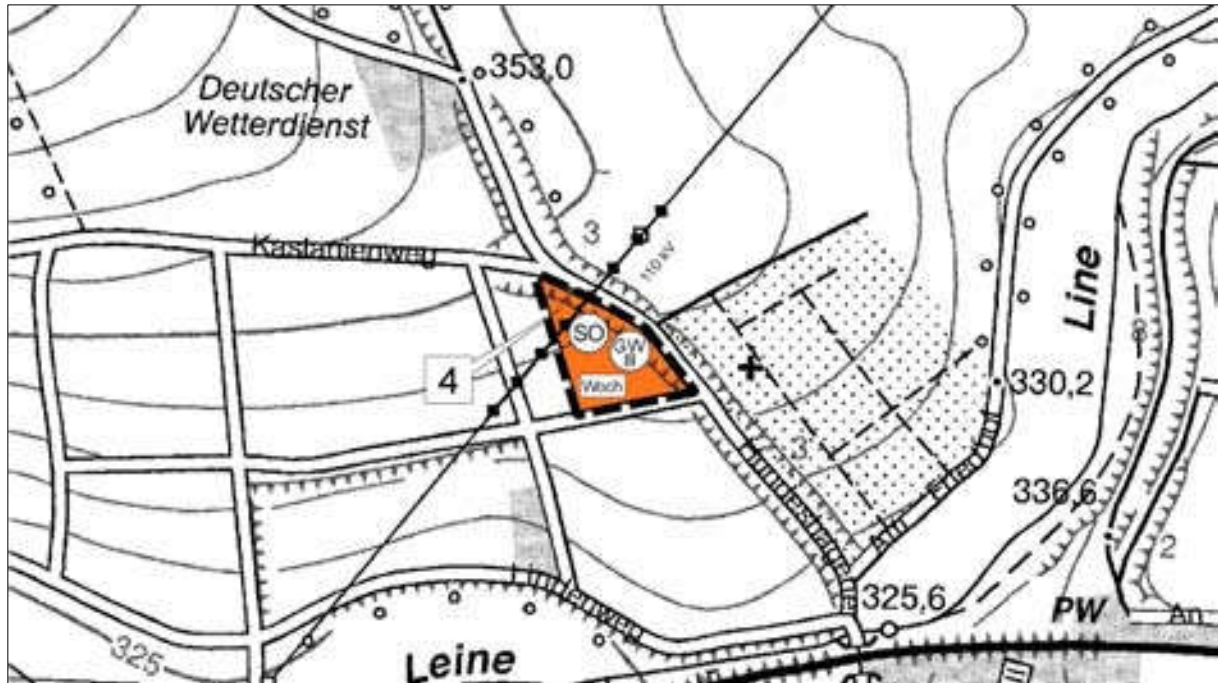
Maßstab 1:5000





Neuplanung

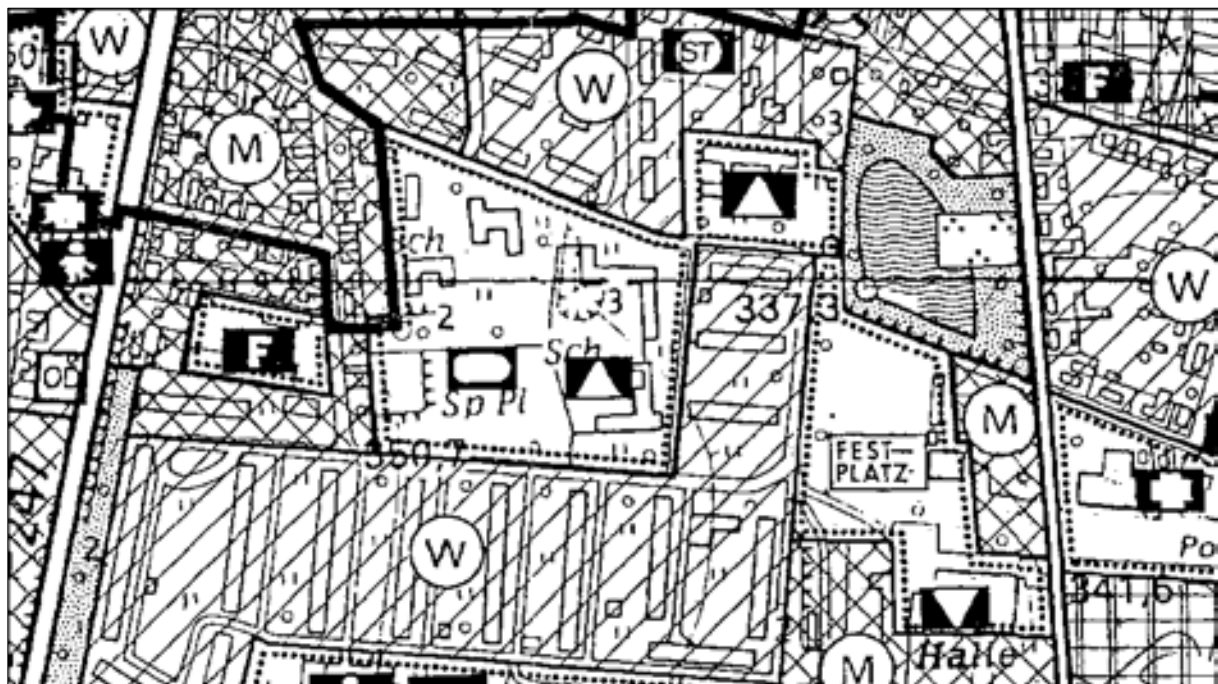
Maßstab 1:5000



## 7.6 Wohnbaufläche, Geschwister-Scholl-Straße, Änderungsbereich Leinefelde 5

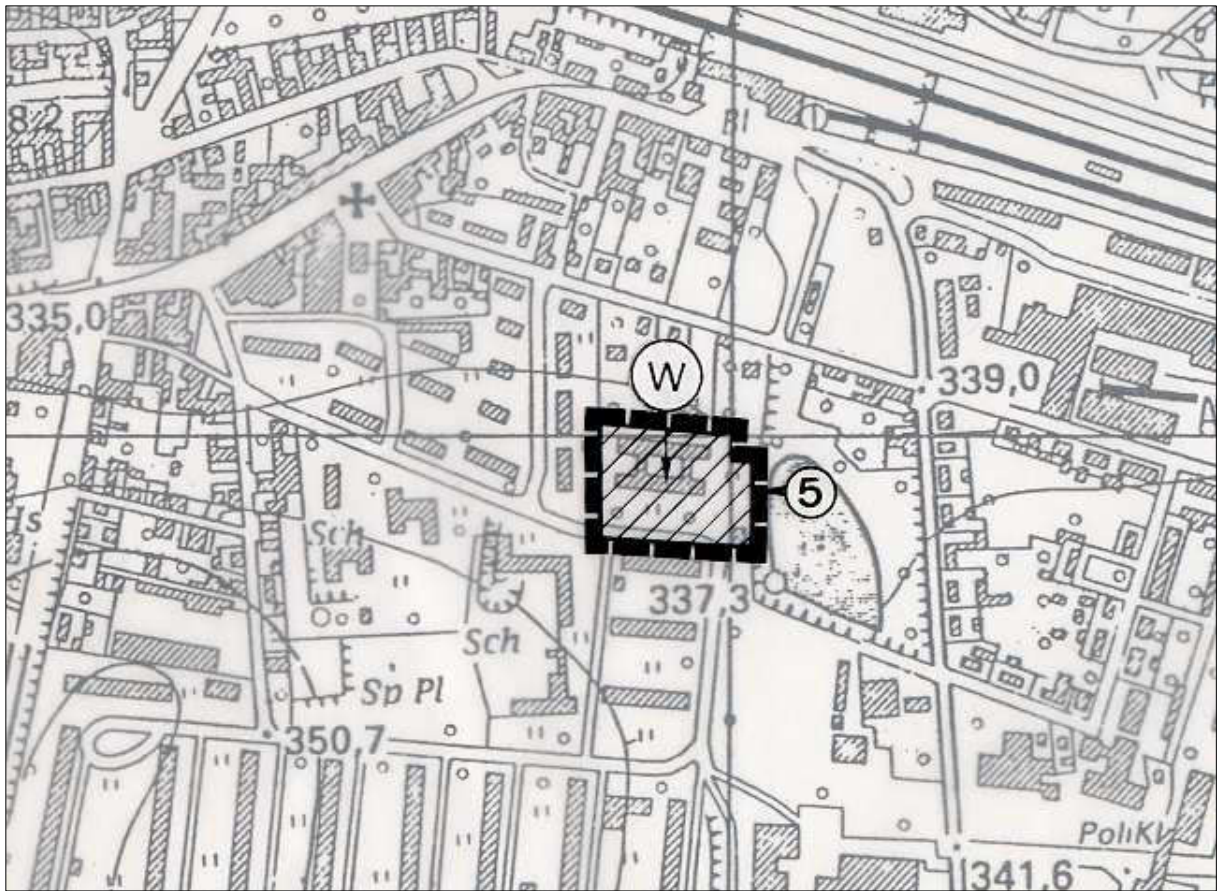
Urfassung des Flächennutzungsplanes

Maßstab 1:5000



1. Änderung des Flächennutzungsplan

Maßstab 1:5000



Neuplanung

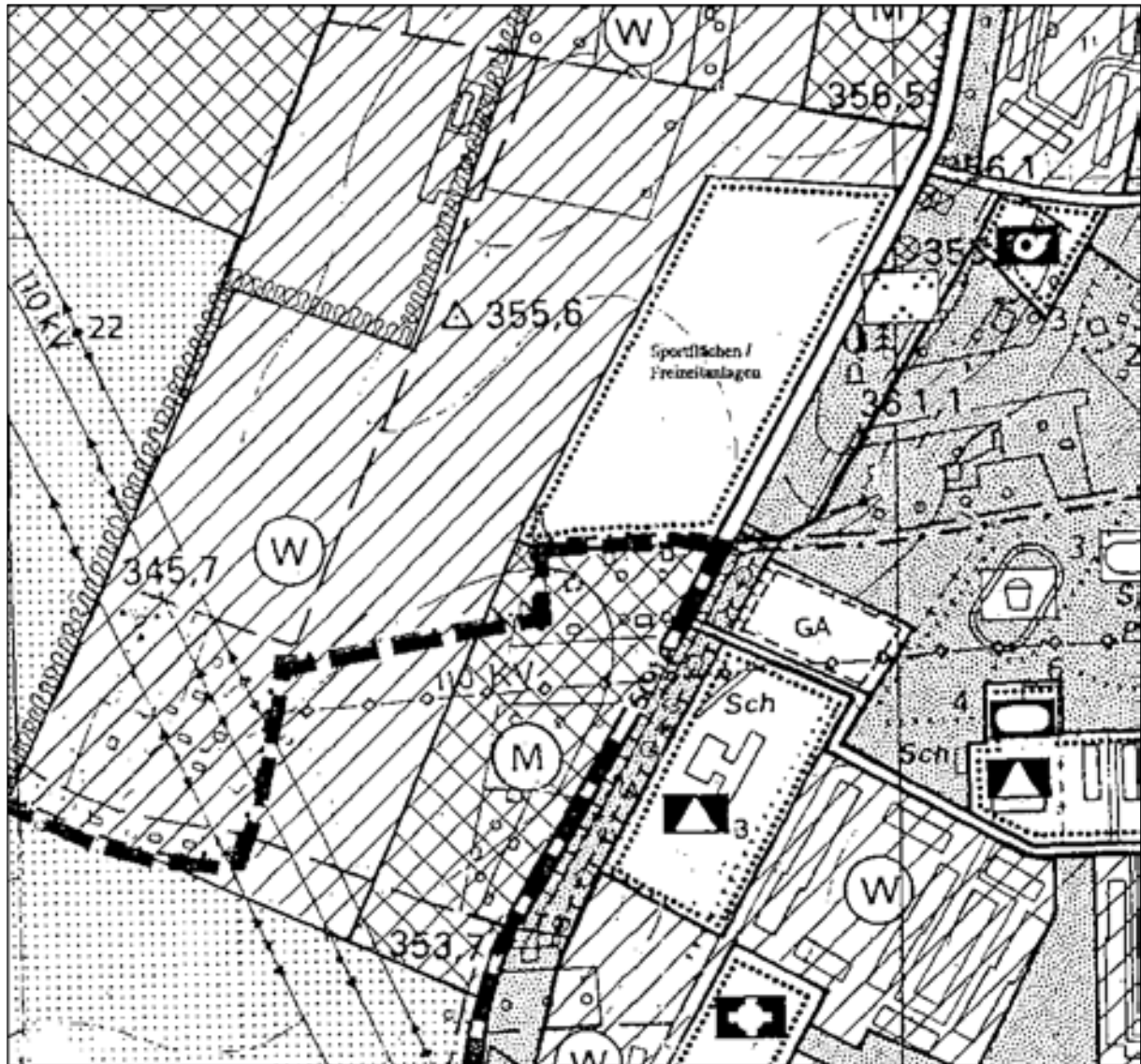
Maßstab 1:5000

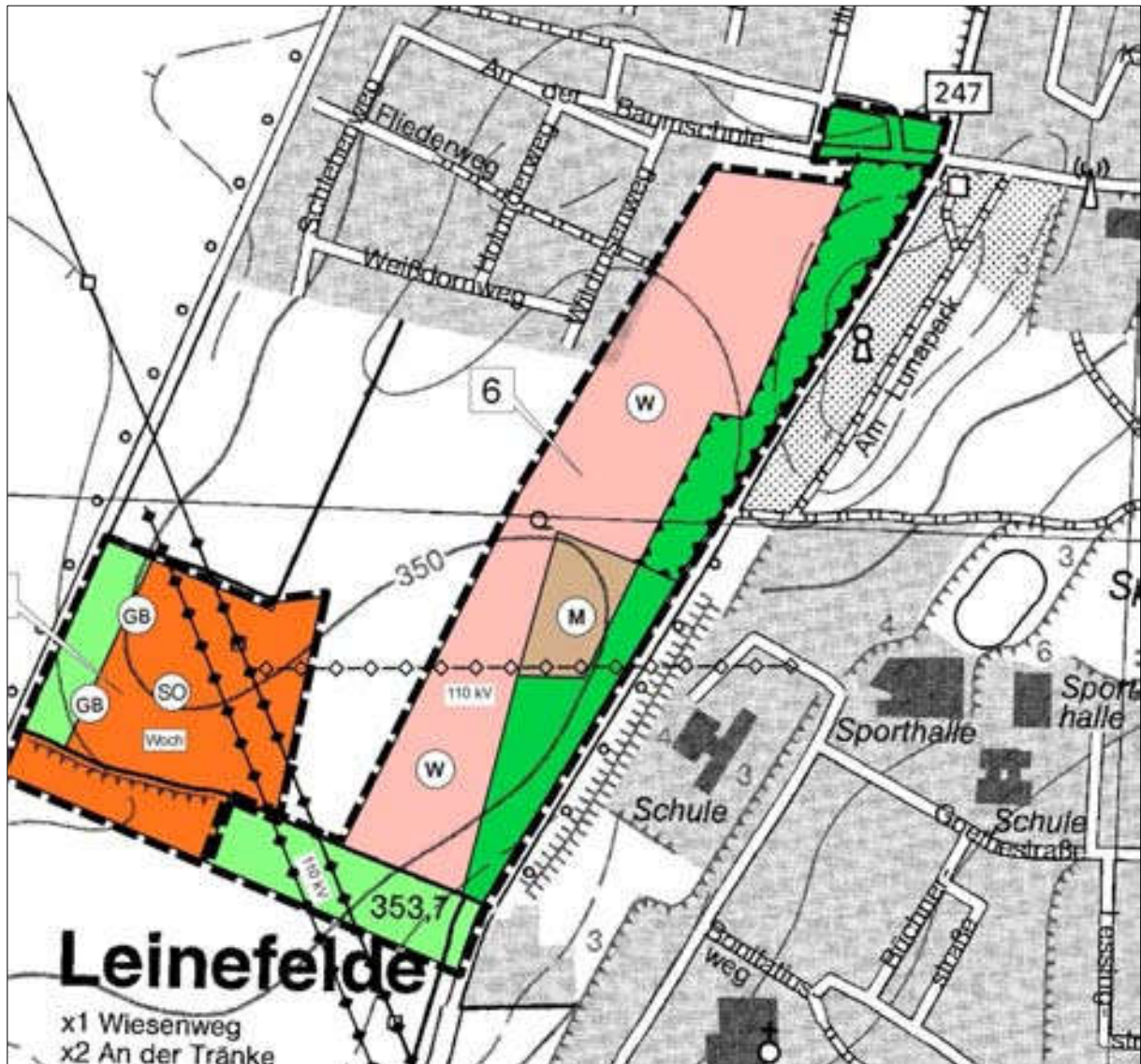


## 7.7 Wohnbaufläche/Gemischte Baufläche/Grünfläche, Mühlhäuser Straße/An der Baumschule/Am Richteberg, Änderungsbereich Leinefelde 6

Urfassung des Flächennutzungsplanes

Maßstab 1:5000

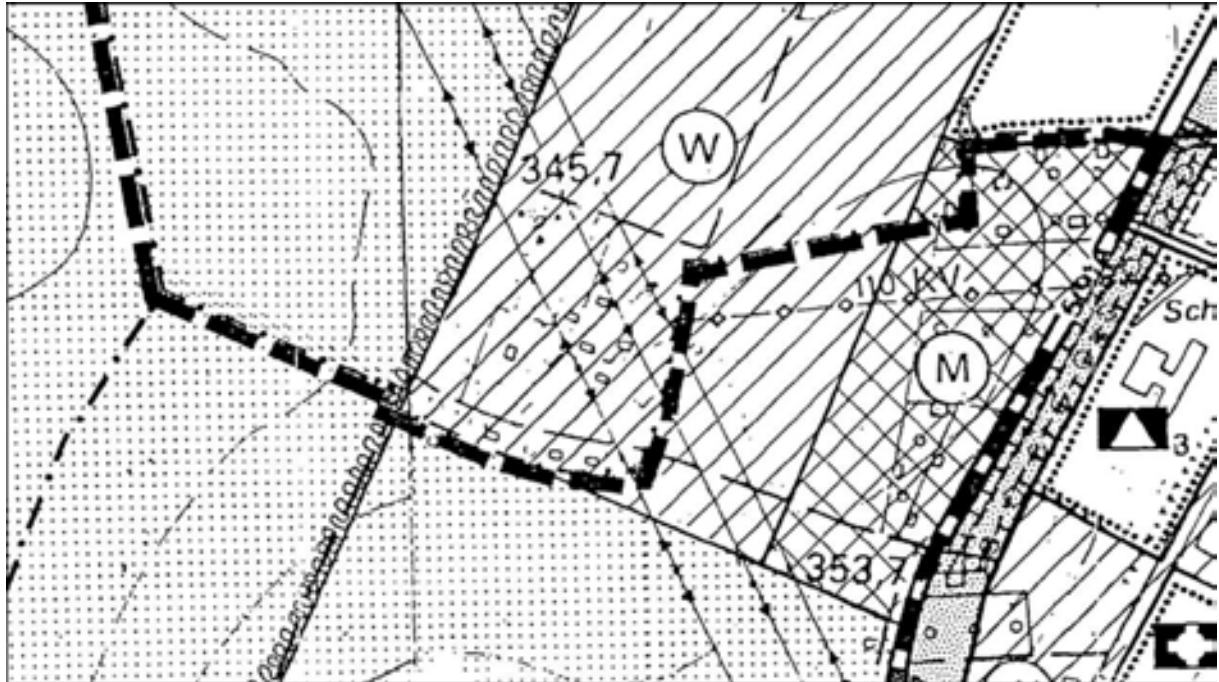




## 7.8 Wochenendhausgebiet, Struthweg, Änderungsbereich Leinefelde 7

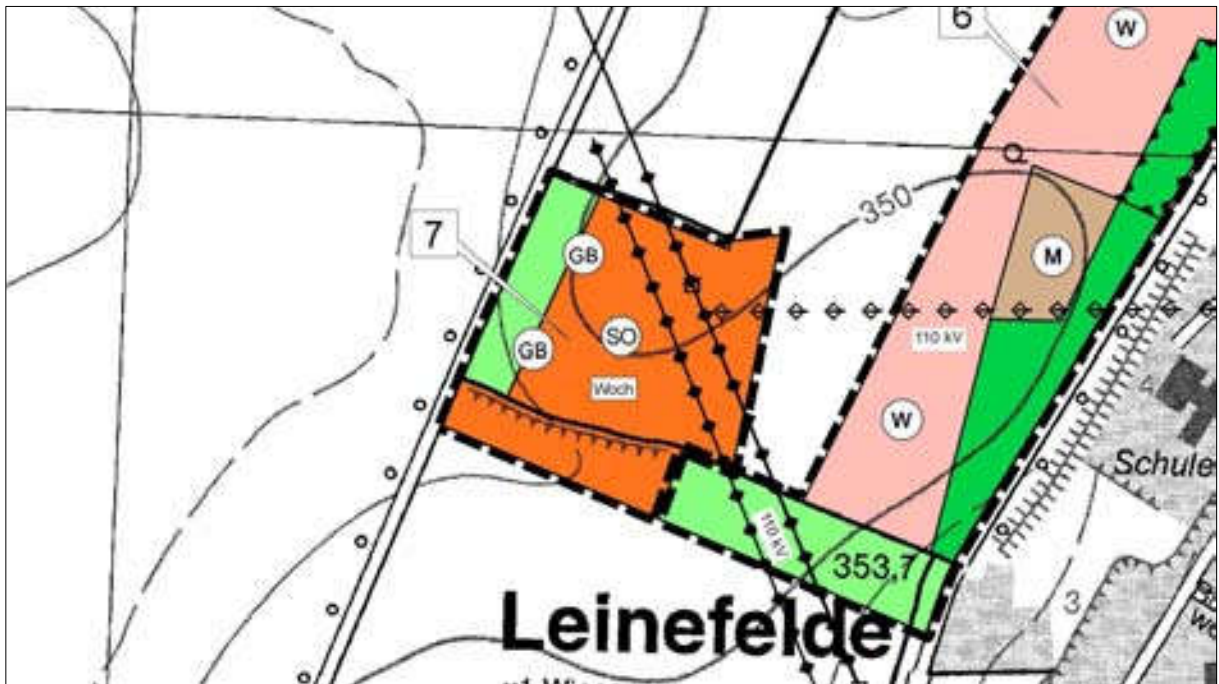
Urfassung des Flächennutzungsplanes

Maßstab 1:5000



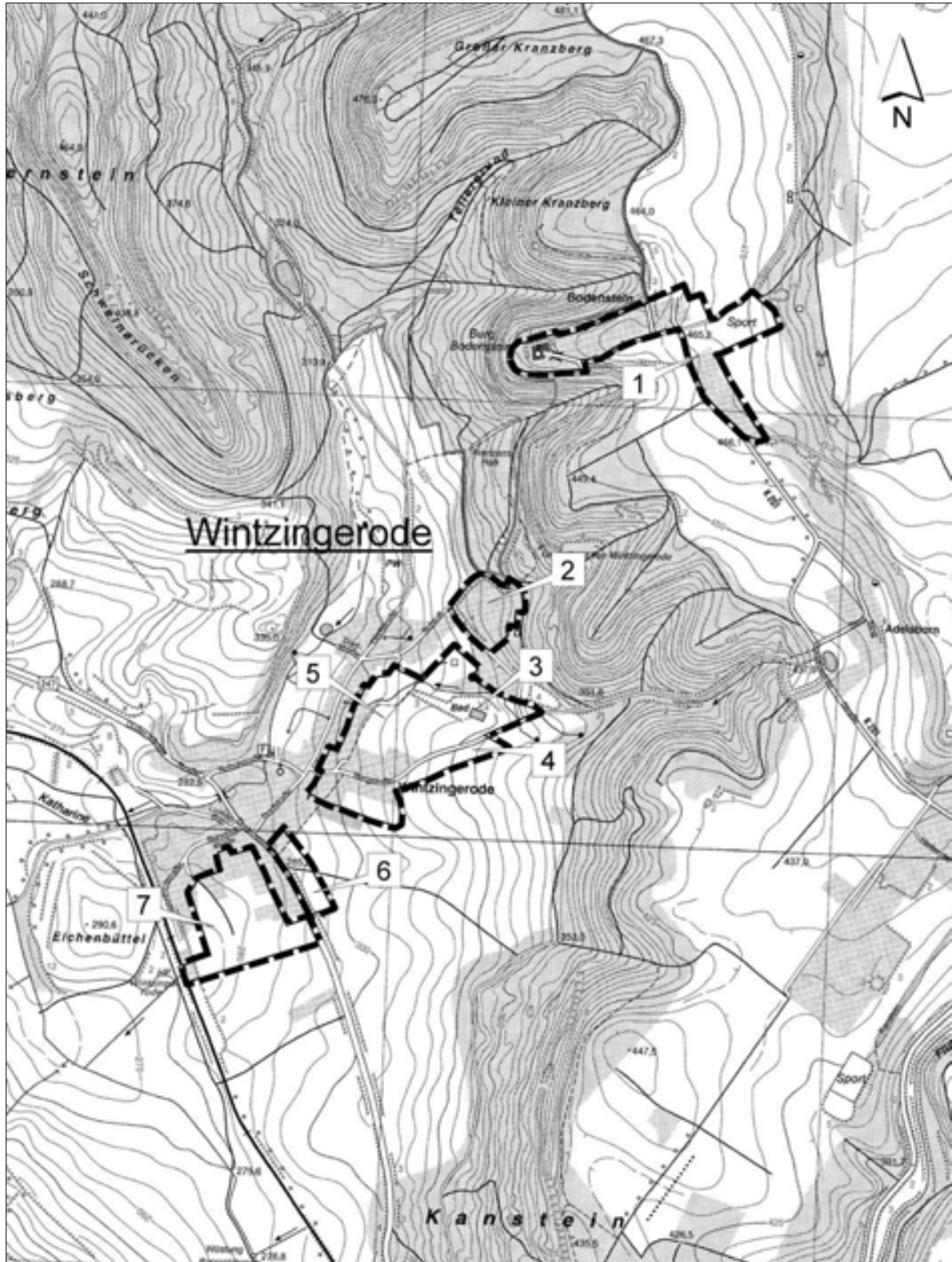
Neuplanung

Maßstab 1:5000



## 8. ORTSTEIL WINTZINGERODE

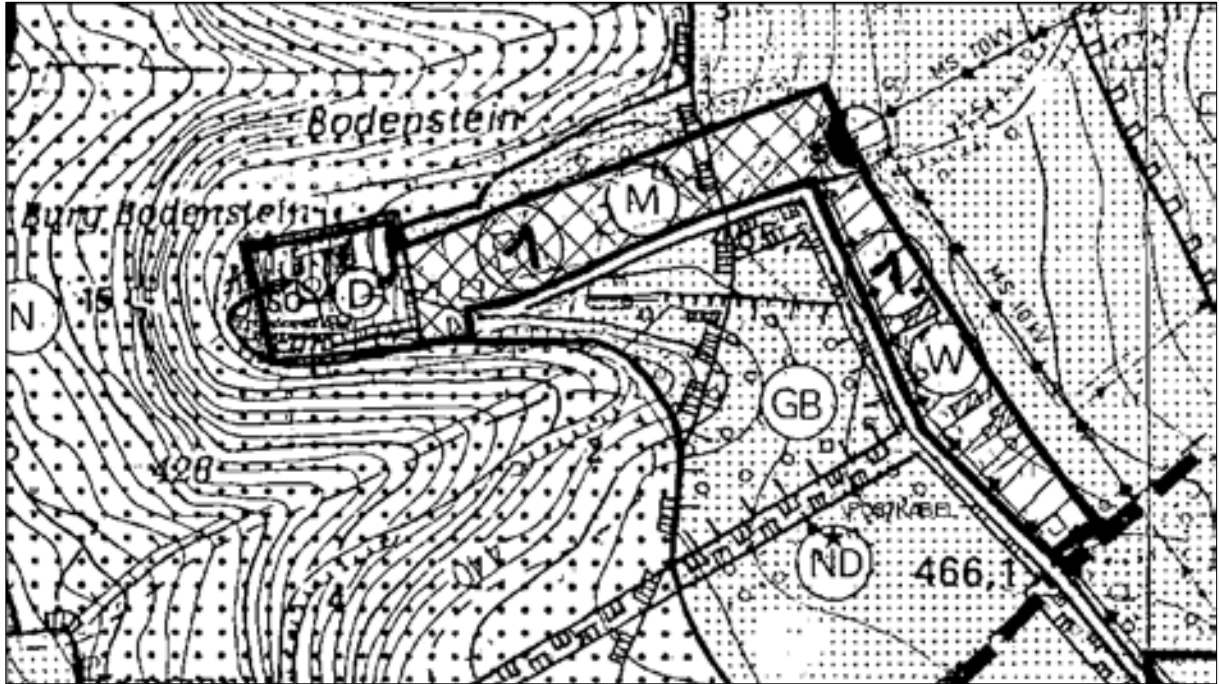
### 8.1 Übersichtskarte der Änderungsbereiche in Wintzingerode



## 8.2 Wohnbaufläche/Gemischte Baufläche/Grünfläche, Burg Bodenstein/Am Bornberg, Änderungsbereich Wintzingerode 1

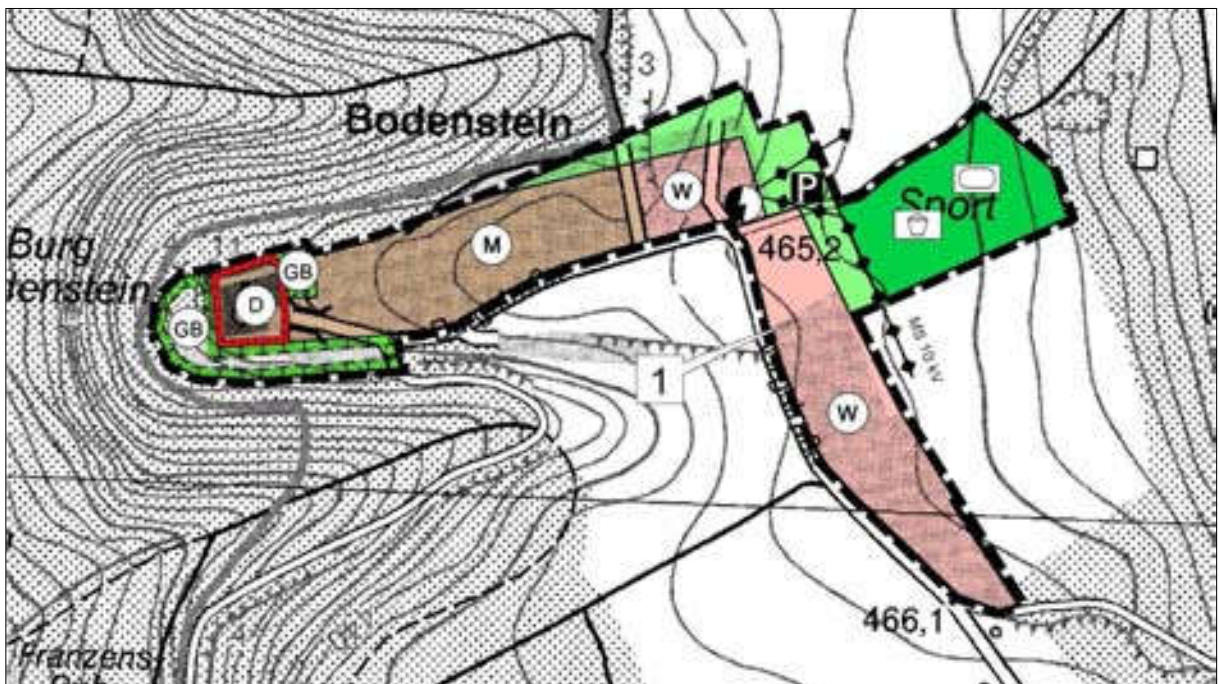
Urfassung des Flächennutzungsplanes

Maßstab 1:5000



Neuplanung

Maßstab 1:5000



### 8.3 Grünfläche Gärten, Schloßstraße Nord, Änderungsbereich Wintzingerode 2

Urfassung des Flächennutzungsplanes

Maßstab 1:5000



Neuplanung

Maßstab 1:5000





**8.4 Sondergebiet Hotel mit Freibad/ Grünfläche Gärten,  
Änderungsbereich Wintzingerode 3  
Landwirtschaftsfläche, östlich Bergstraße,  
Änderungsbereich Wintzingerode 4  
Wohnbaufläche/Gemischte Baufläche/Grünfläche Gärten,  
Am Katharinenquell/Bergstraße,  
Änderungsbereich Wintzingerode 5**

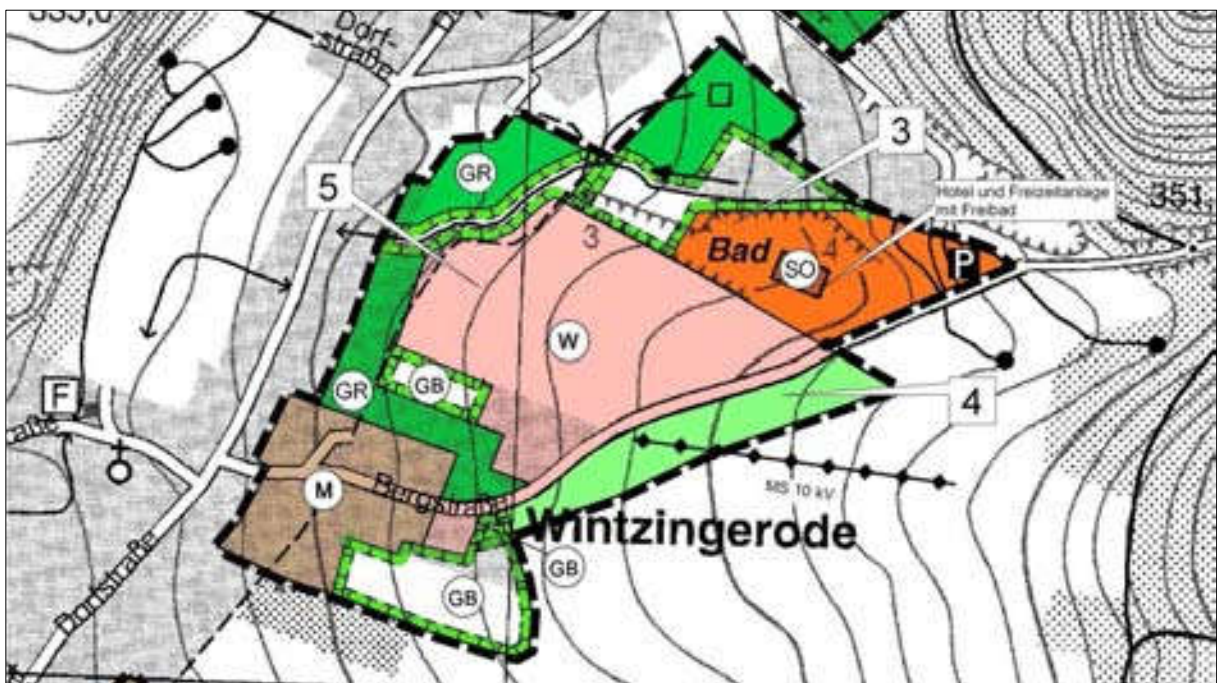
Urfassung des Flächennutzungsplanes

Maßstab 1:5000



Neuplanung

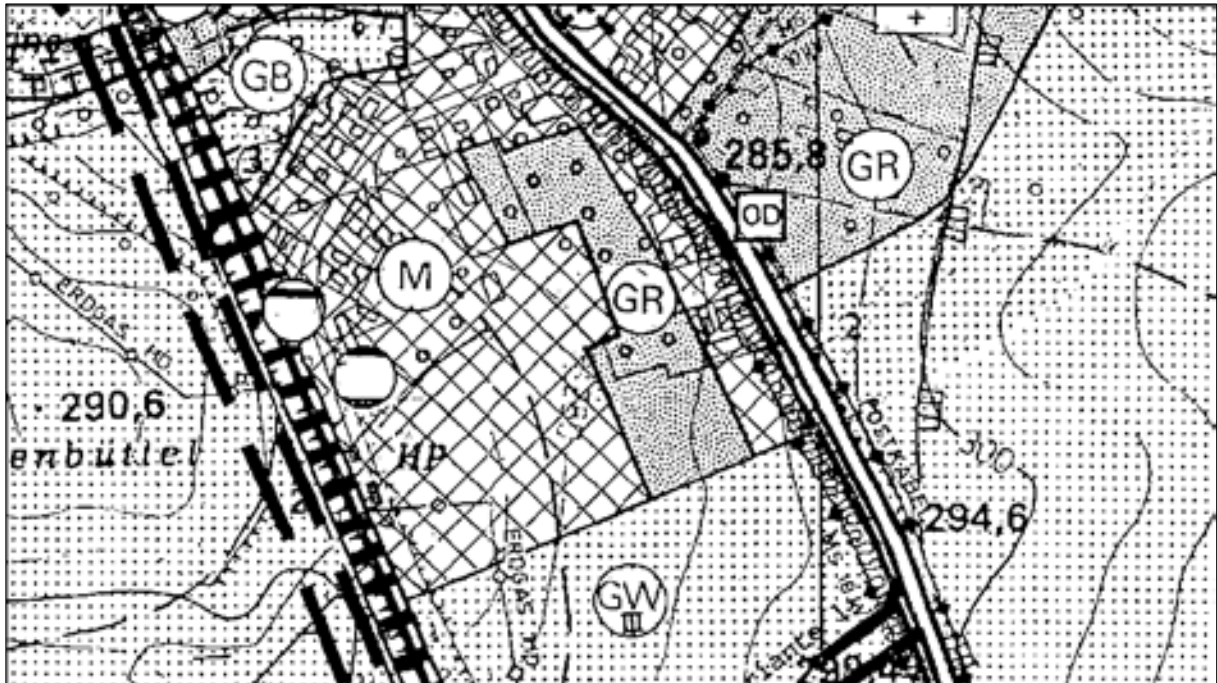
Maßstab 1:5000



**8.5 Gemischte Baufläche, Duderstädter Straße,  
Änderungsbereich Wintzingerode 6  
Gemischte Baufläche/Grünfläche Gärten/Landwirtschaftsfläche,  
Bahnhofstraße/Zum alten Dreschplatz,  
Änderungsbereich Wintzingerode 7**

Urfassung des Flächennutzungsplanes

Maßstab 1:5000



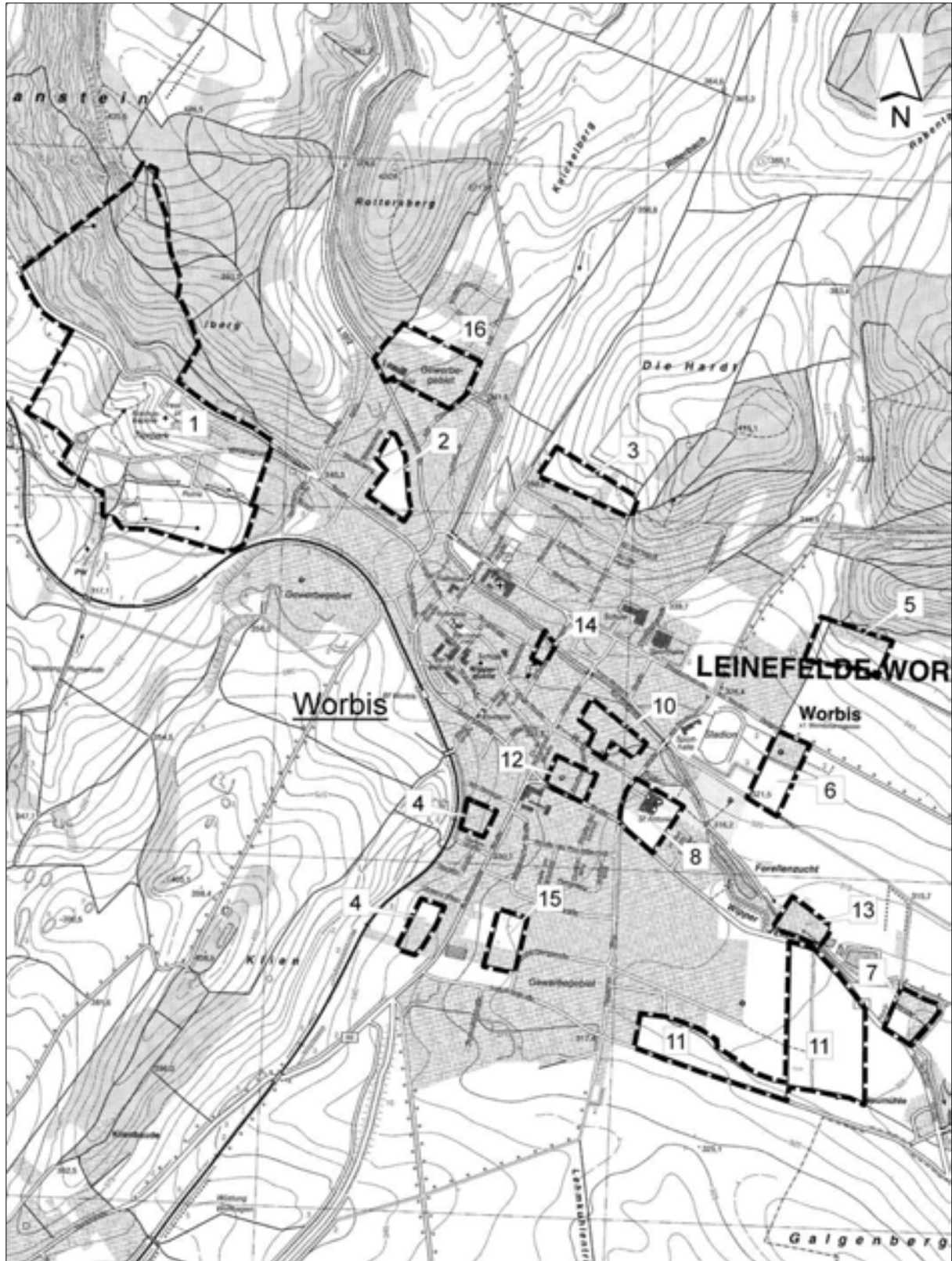
Neuplanung

Maßstab 1:5000



## 9. ORTSTEIL WORBIS

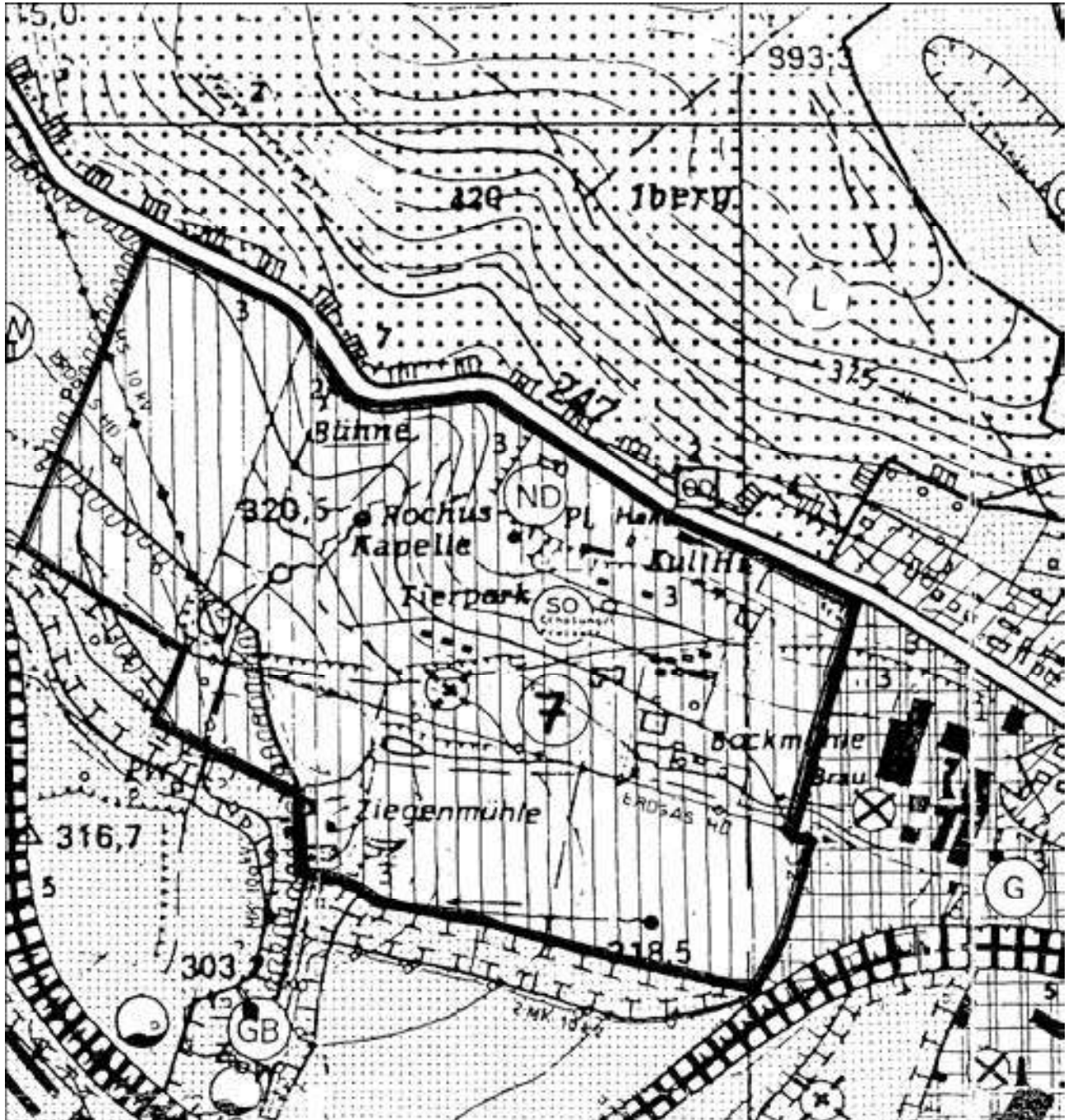
### 9.1 Übersichtskarte der Änderungsbereiche in Worbis

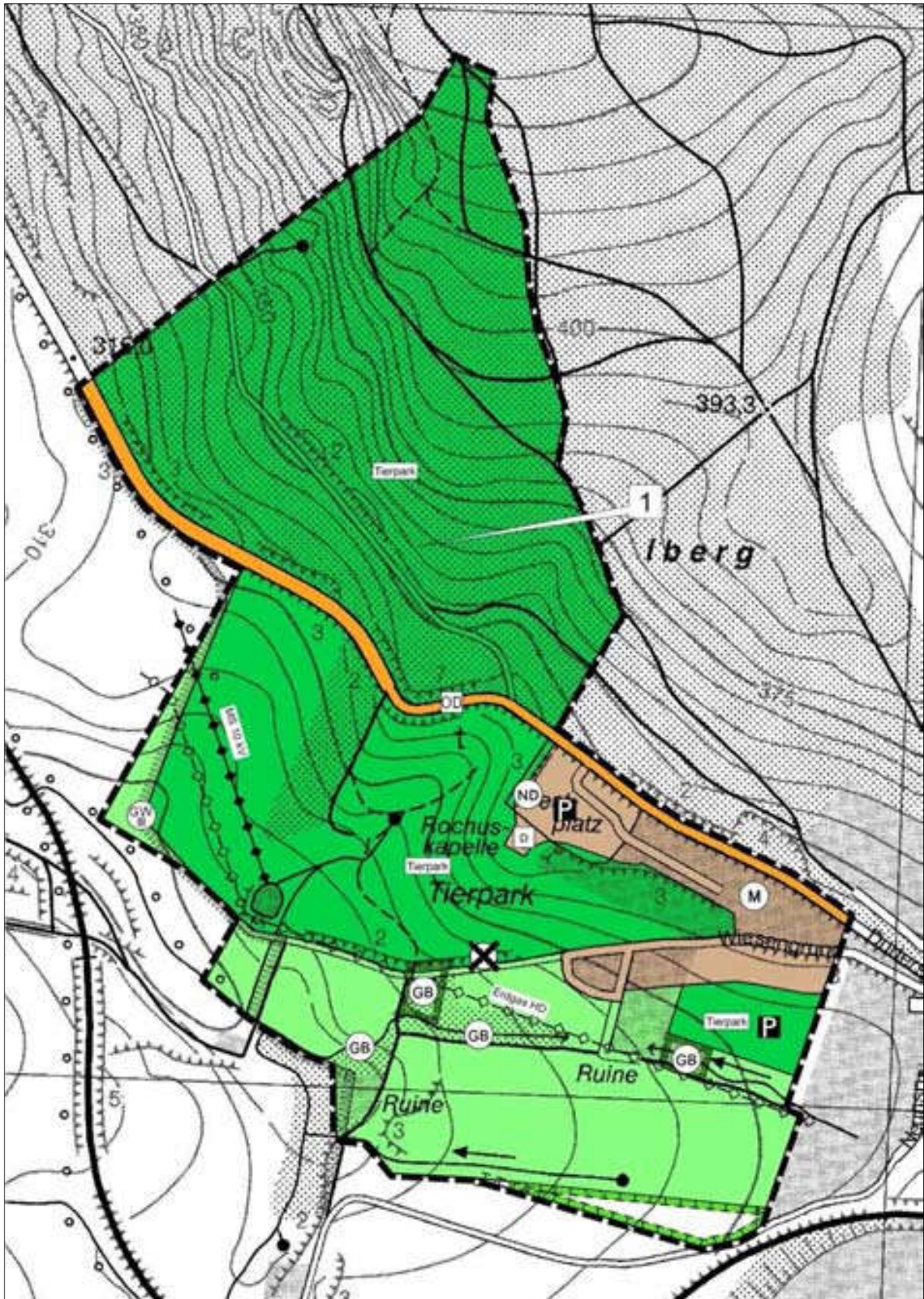


## 9.2 Sondergebiet Bärenpark, Änderungsbereich Worbis 1

Urfassung des Flächennutzungsplanes

Maßstab 1:5000





### 9.3 Grünfläche Gärten, Wiesenweg/Iberg, Änderungsbereich Worbis 2

Urfassung des Flächennutzungsplanes

Maßstab 1:5000



Neuplanung

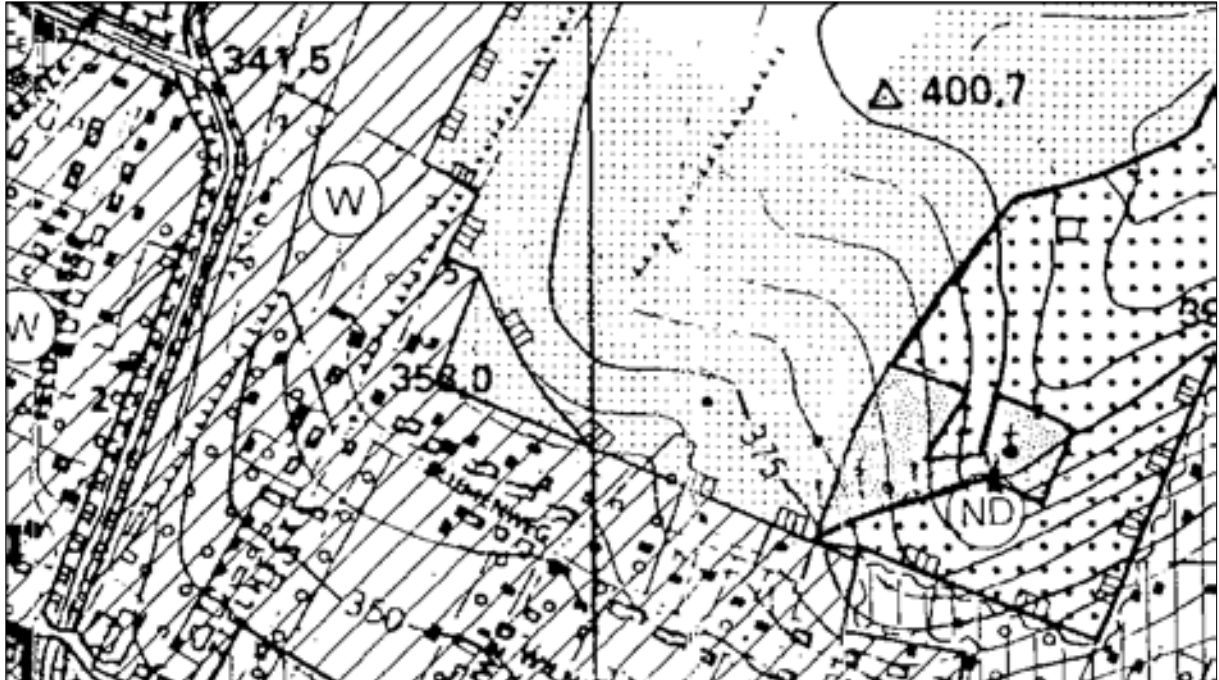
Maßstab 1:5000



## 9.4 Wohnbaufläche, Zielhecke/An der Hardt/Nord, Änderungsbereich Worbis 3

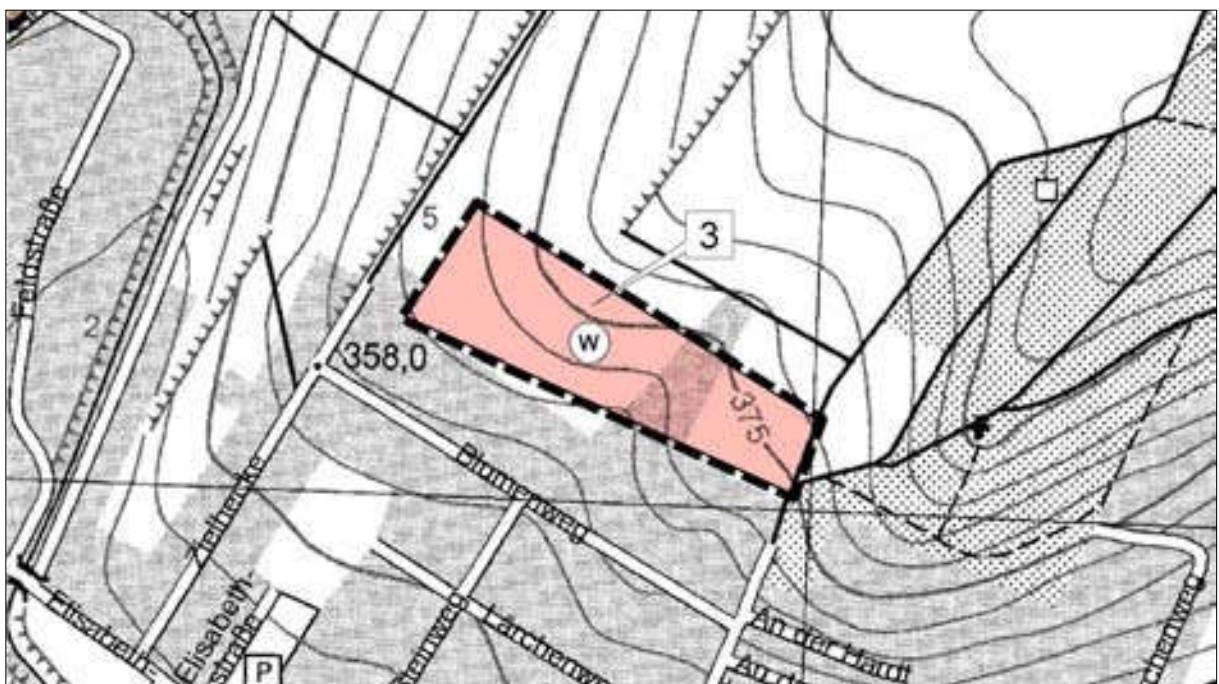
Urfassung des Flächennutzungsplanes

Maßstab 1:5000



Neuplanung

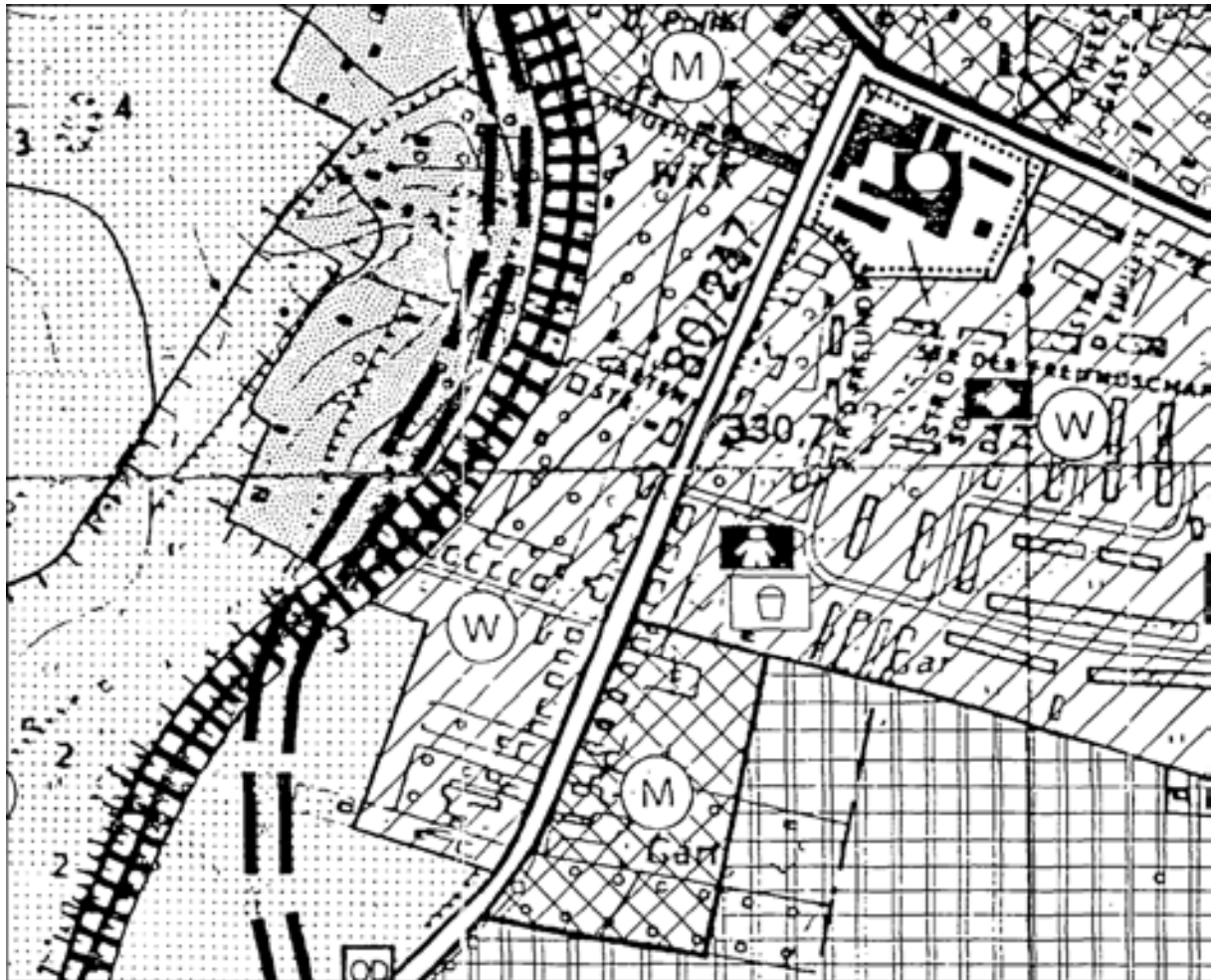
Maßstab 1:5000



## 9.5 Grünfläche Gärten/Landwirtschaftsfläche, Am Gehege/Unterm Klien, Änderungsbereich Worbis 4

Urfassung des Flächennutzungsplanes

Maßstab 1:5000







## 9.6 Grünfläche Gärten, Nordost, Änderungsbereich Worbis 5

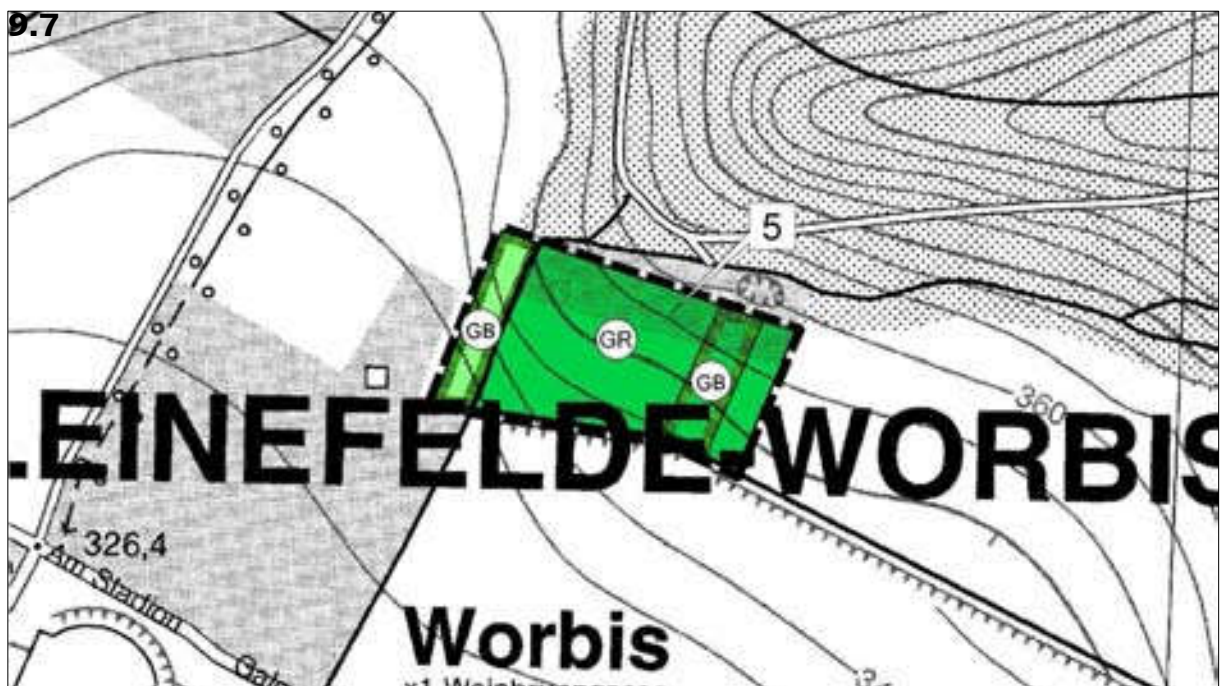
Urfassung des Flächennutzungsplanes

Maßstab 1:5000



Neuplanung

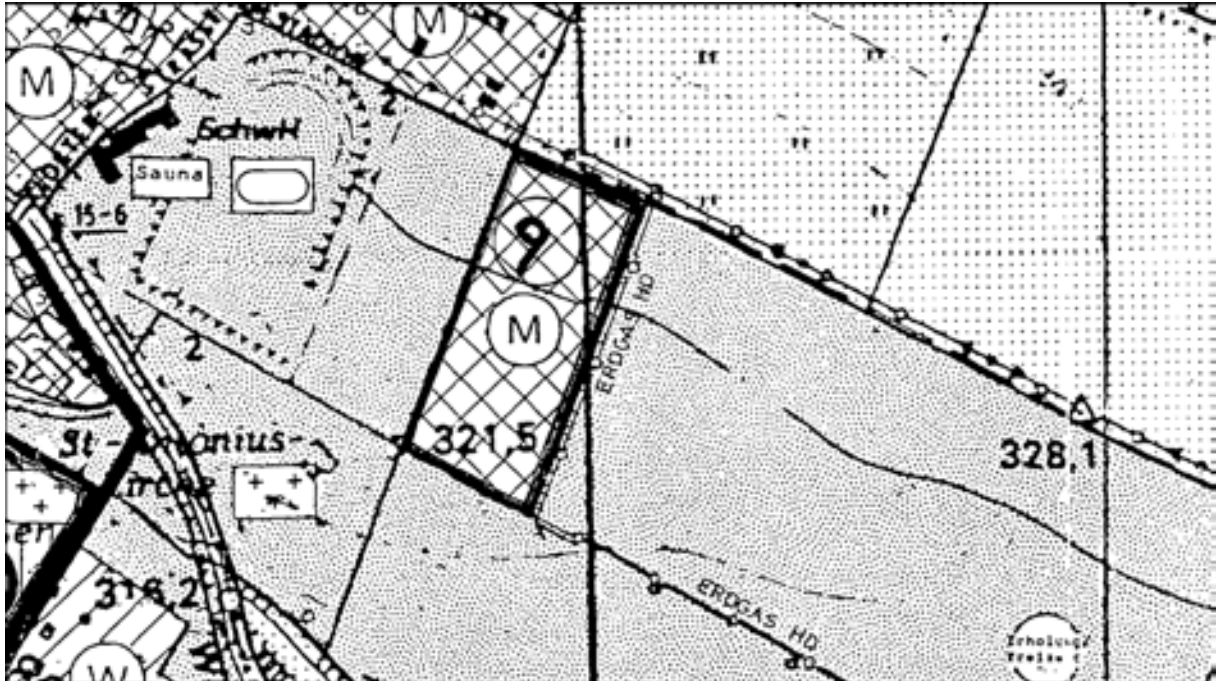
Maßstab 1:5000



## Versorgungsfläche, Kraftwerk Am Stadion, Änderungsbereich Worbis 6

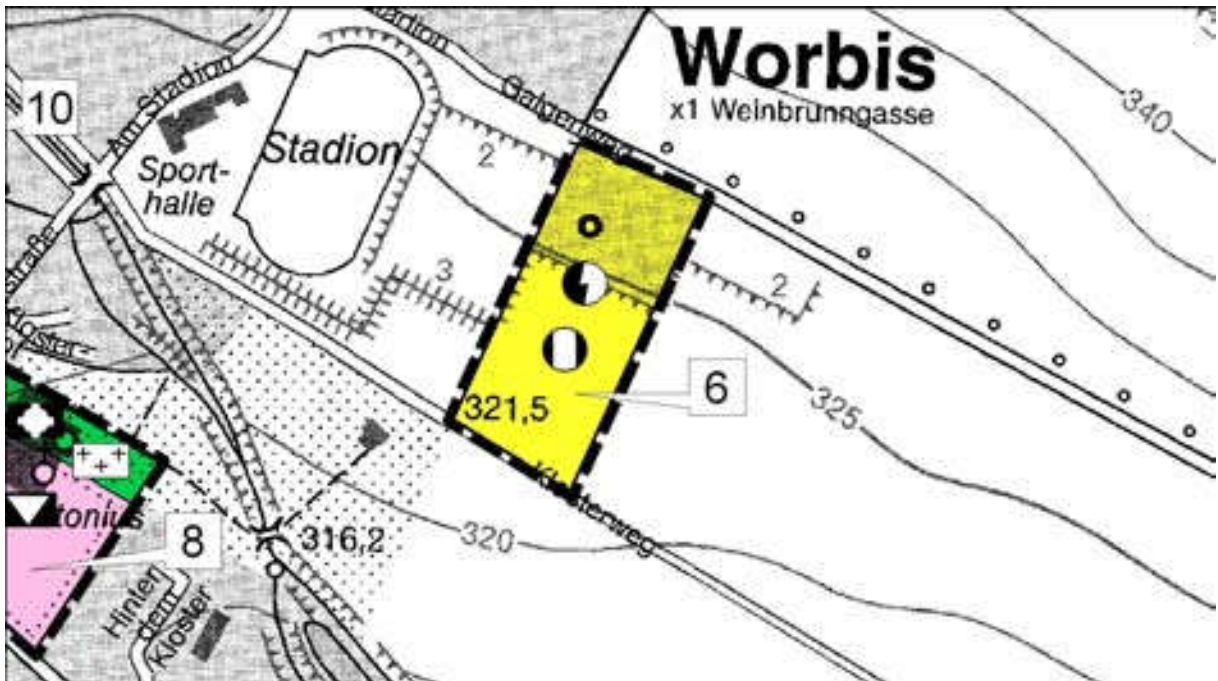
Urfassung des Flächennutzungsplanes

Maßstab 1:5000



Neuplanung

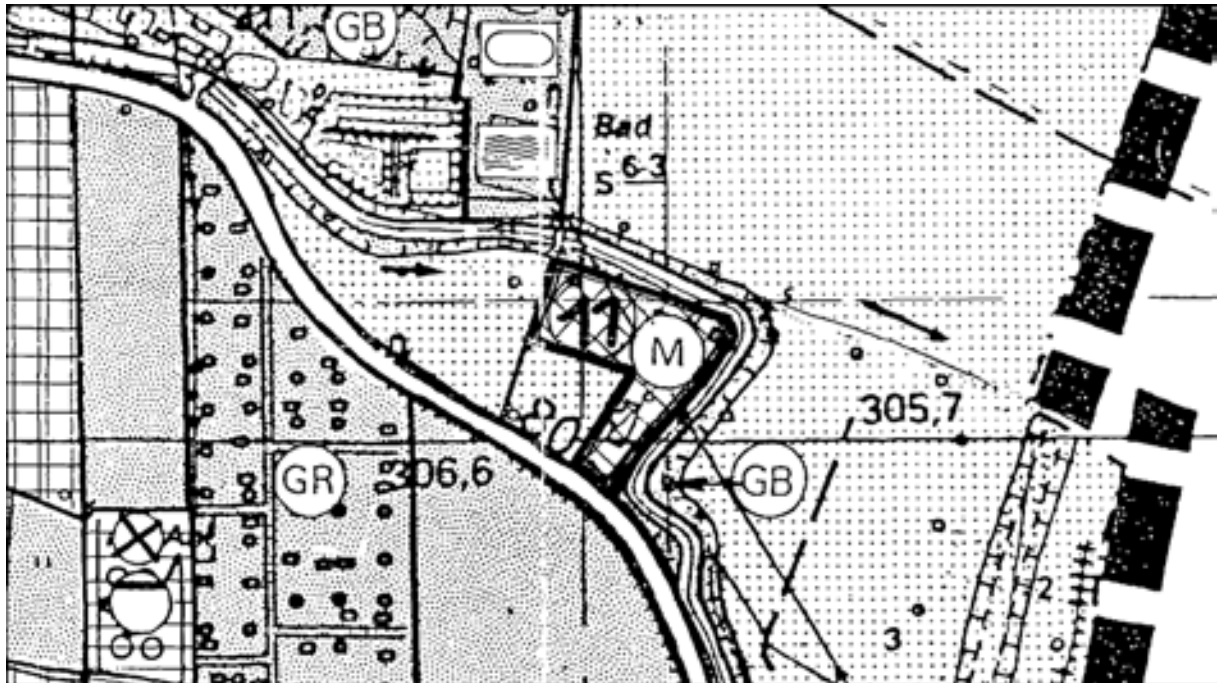
Maßstab 1:5000



## 9.8 Gemischte Baufläche, Nordhäuser Straße Ost, Änderungsbereich Worbis 7

Urfassung des Flächennutzungsplanes

Maßstab 1:5000



Neuplanung

Maßstab 1:5000



## 9.9 Gemeinbedarfsfläche/Grünfläche, Kloster Worbis, Änderungsbereich Worbis 8

Urfassung des Flächennutzungsplanes

Maßstab 1:5000



Neuplanung

Maßstab 1:5000



### 9.10 Änderungsbereich Worbis 9

Entfällt

### 9.11 Wohnbaufläche, Am Untertor, Änderungsbereich Worbis 10

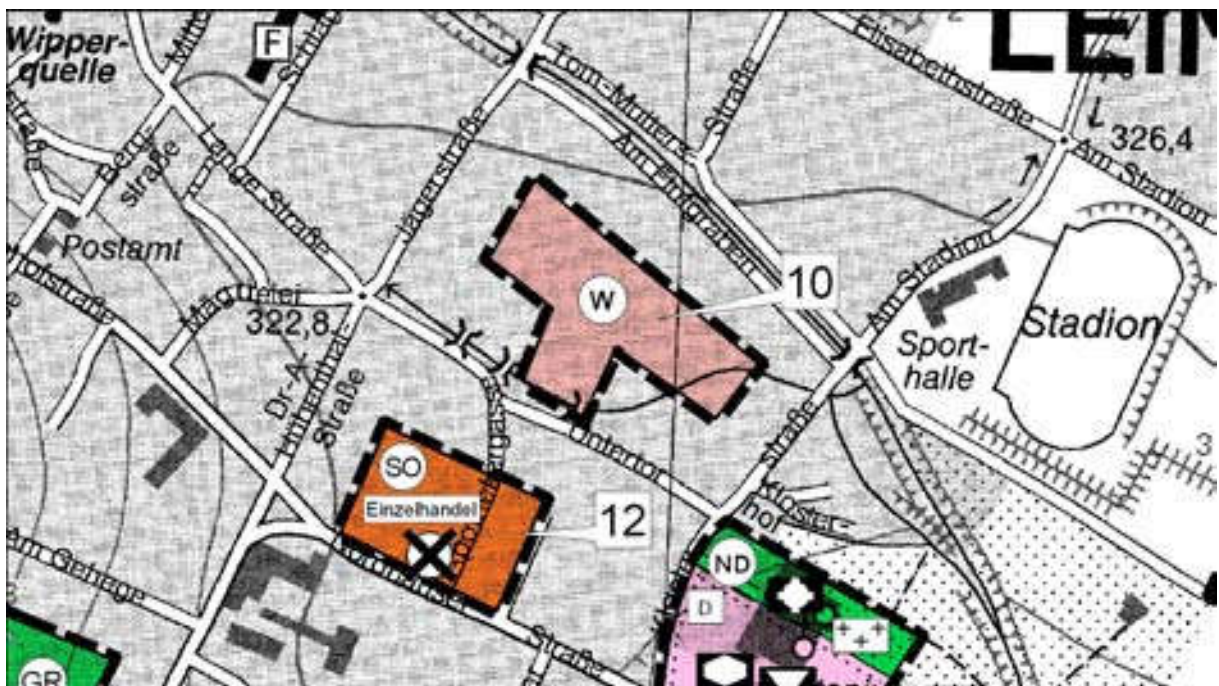
Urfassung des Flächennutzungsplanes

Maßstab 1:5000



Neuplanung

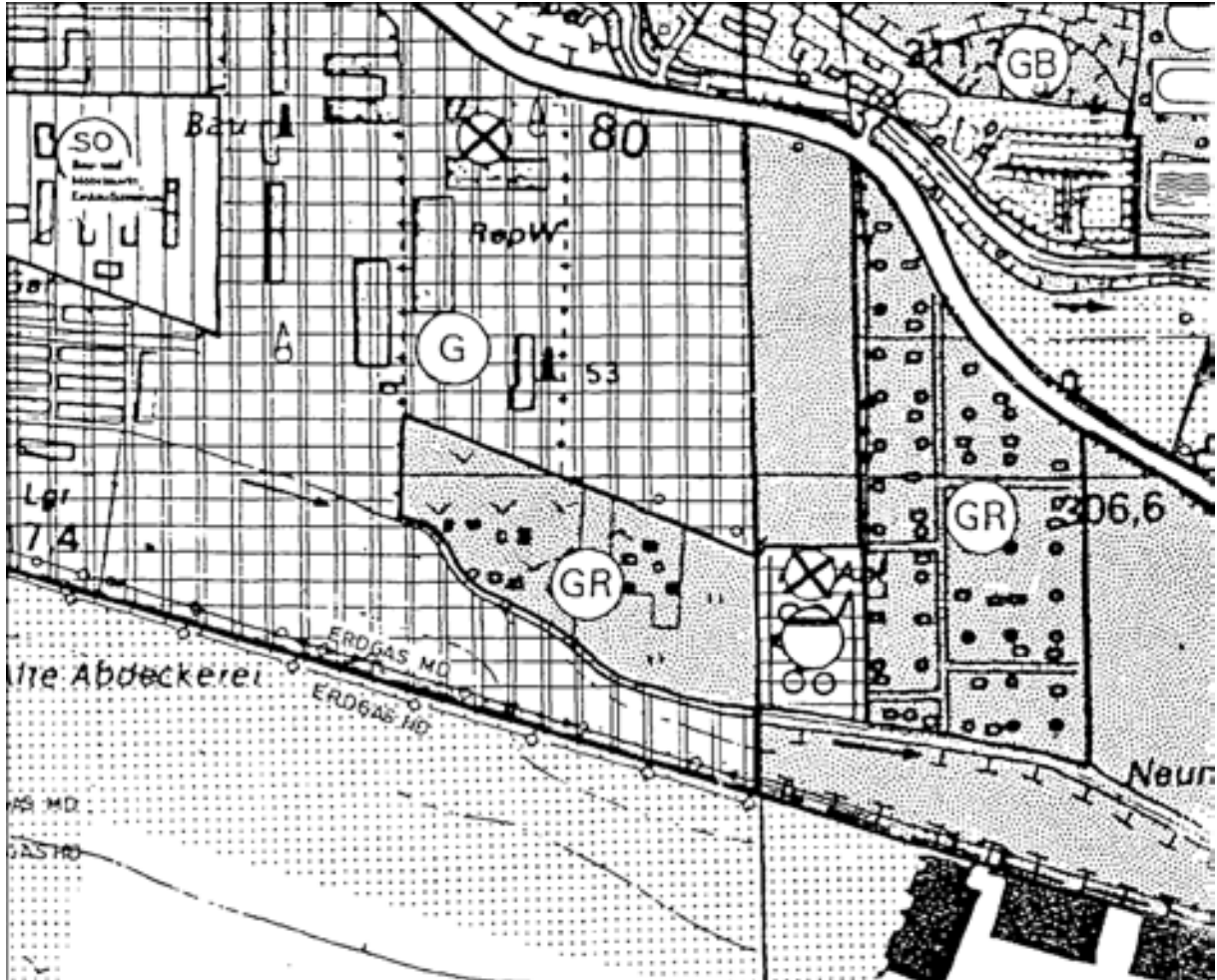
Maßstab 1:5000



## 9.12 Grünfläche Kleingärten, Südost/Ehemalige Kläranlage, Änderungsbereich Worbis 11

Urfassung des Flächennutzungsplanes

Maßstab 1:5000







### 9.13 Sondergebiet Einzelhandel, Nordhäuser Straße/Apothekergasse, Änderungsbereich Worbis 12

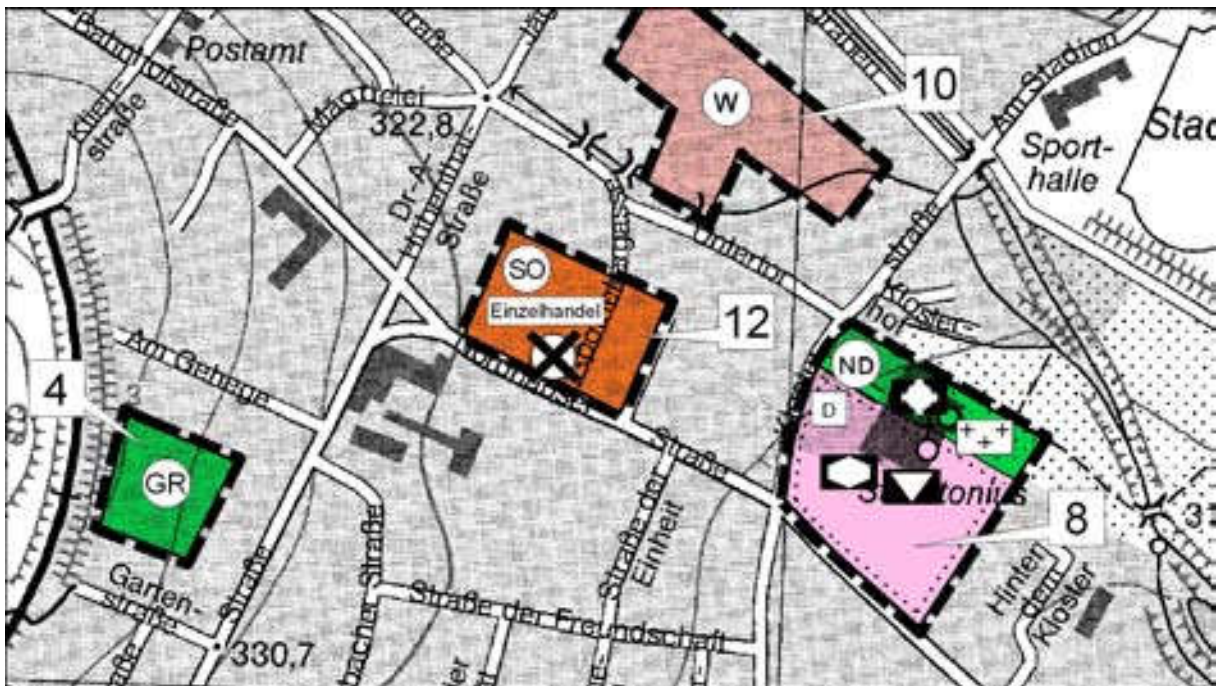
Urfassung des Flächennutzungsplanes

Maßstab 1:5000



Neuplanung

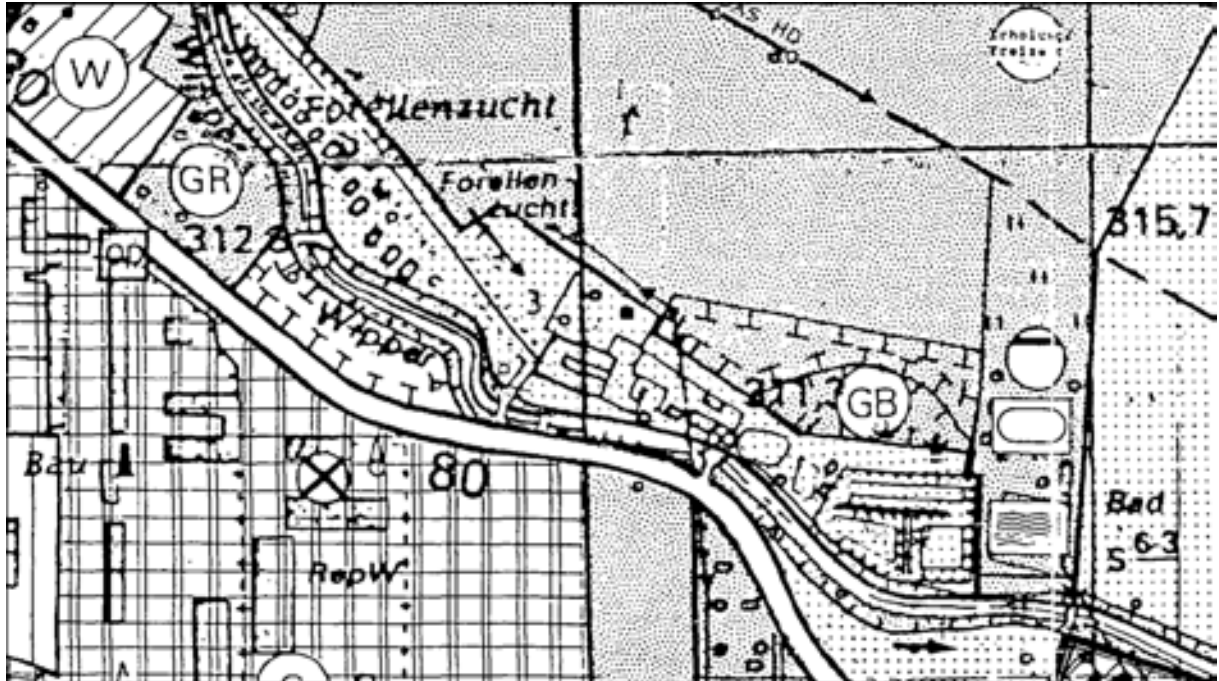
Maßstab 1:5000



### 9.14 Gemischte Baufläche, Büschlebs Mühle, Änderungsbereich Worbis 13

Urfassung des Flächennutzungsplanes

Maßstab 1:5000



Neuplanung

Maßstab 1:5000



## 9.15 Gemischte Baufläche, Schlaggasse/Flutgraben, Änderungsbereich Worbis 14

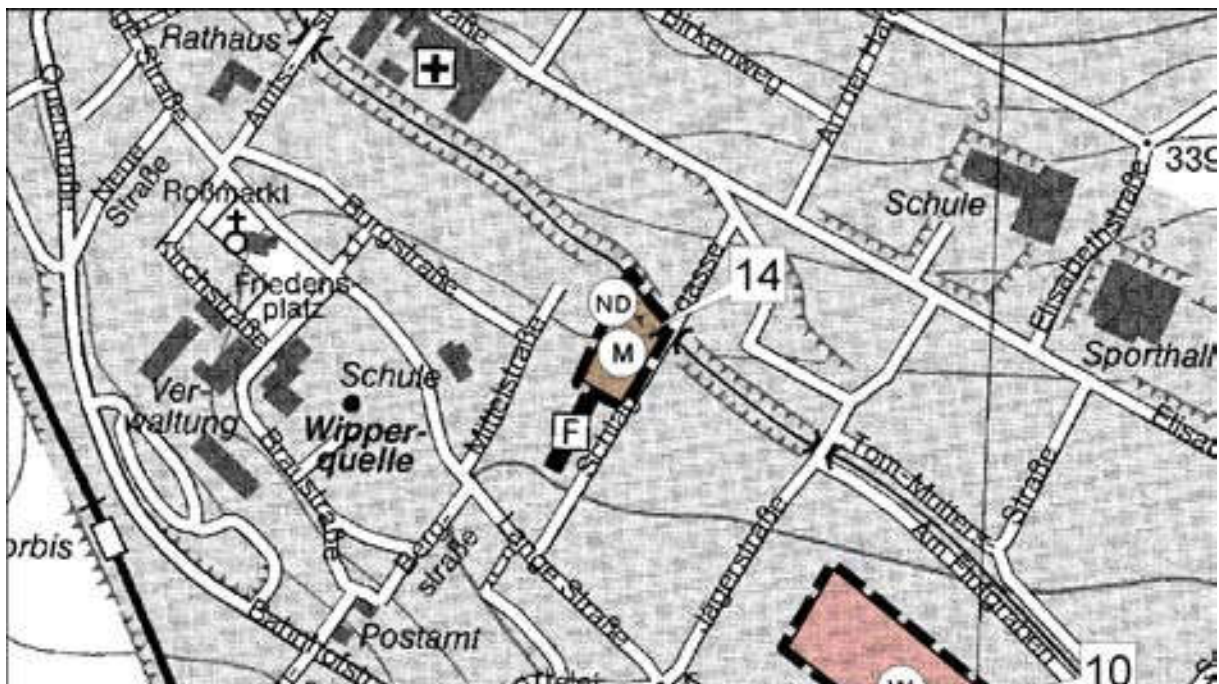
Urfassung des Flächennutzungsplanes

Maßstab 1:5000



Neuplanung

Maßstab 1:5000



## 9.16 Gemischte Baufläche, Sommerbergstraße, Änderungsbereich Worbis 15

Urfassung des Flächennutzungsplanes

Maßstab 1:5000



Neuplanung

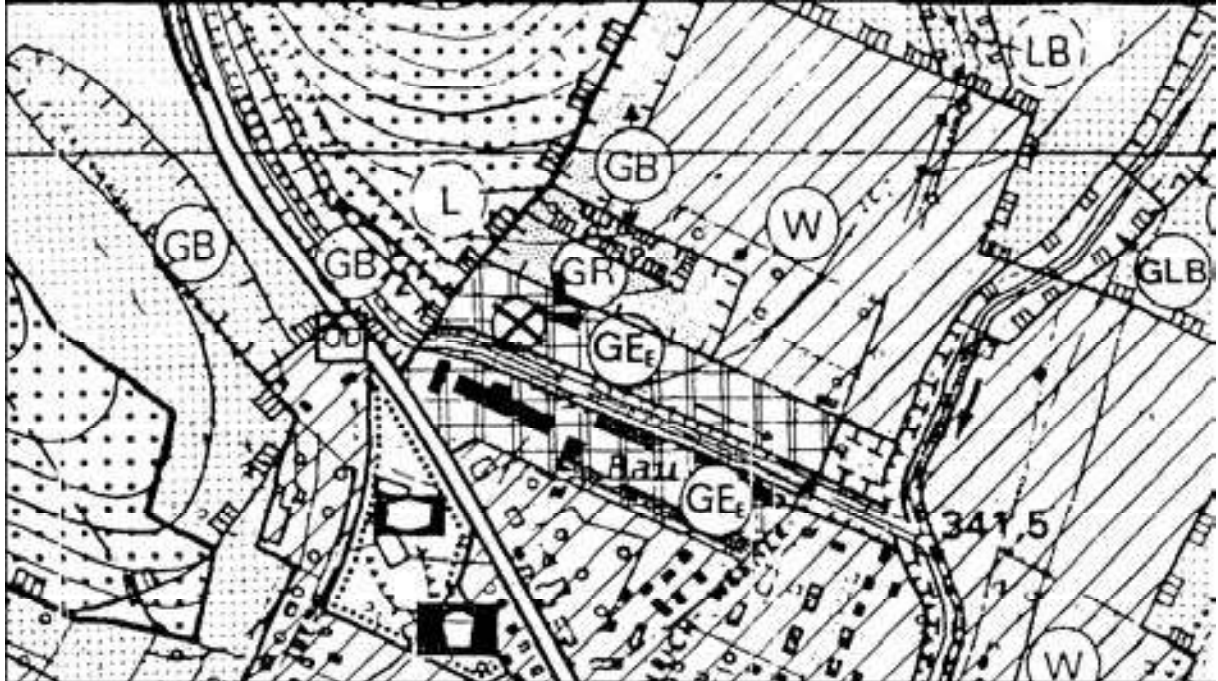
Maßstab 1:5000



### 9.17 Wohnbaufläche / Gemischte Baufläche, Im Talgraben, Änderungsbereich Worbis 16

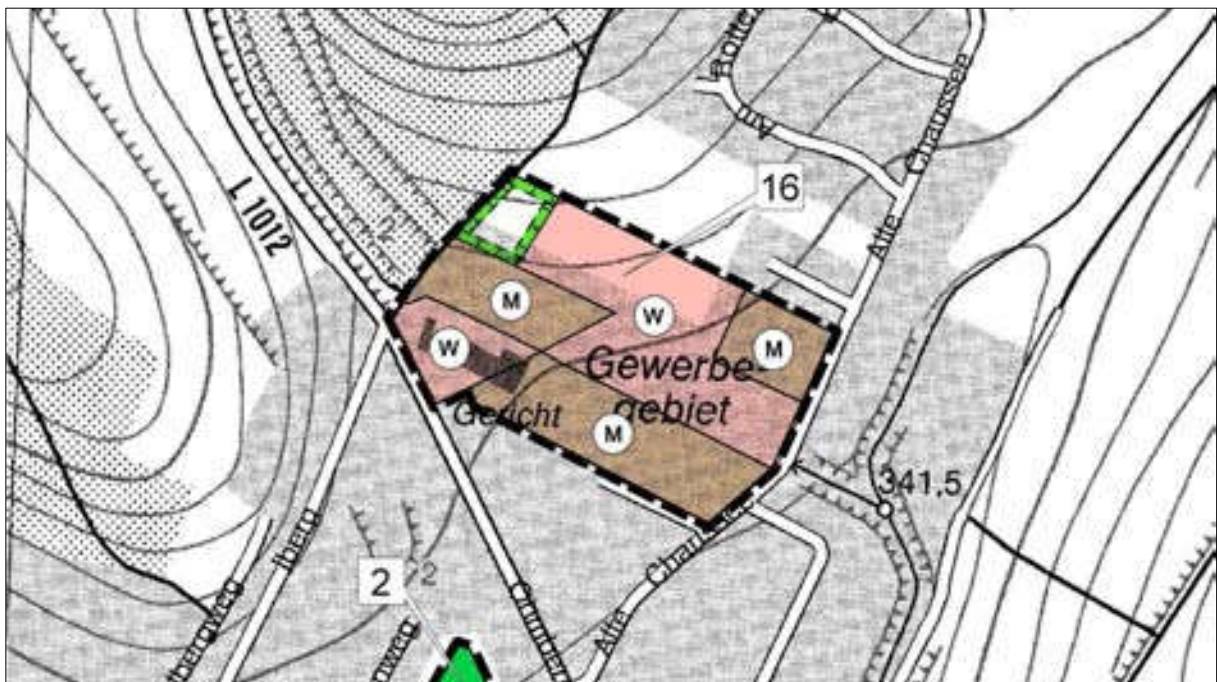
Urfassung des Flächennutzungsplanes

Maßstab 1:5000



Neuplanung

Maßstab 1:5000



## 9.18 Präambel und Verfahrensvermerke

### 9.19 Präambel

Aufgrund des § 1 Abs. 3 des Baugesetzbuches (BauGB) i.V.m. § \_\_\_\_\_ der Thüringer Kommunalordnung (ThürKO) hat der Stadtrat der Stadt Leinefelde-Worbis diese 2. Änderung des Flächennutzungsplanes, bestehend aus der Planzeichnung und der Begründung nebst Umweltbericht beschlossen.

Leinefelde-Worbis, den \_\_. \_\_. \_\_\_\_  
Stadt Leinefelde-Worbis  
Der Bürgermeister

---

## 9.20 Verfahrensvermerke

### Planunterlage

Vervielfältigungsvermerke

Kartengrundlage: Topographische Karte 1:10000 (TK 10)

Herausgebervermerk:

Erlaubnisvermerk:

### Planverfasser

Die 2. Änderung des Flächennutzungsplanes wurde ausgearbeitet von "Planungsgruppe lange puche gmbh", Northeim

Northeim, den 11.02.2011



---

(Planverfasser Dirk Puche)

### **Öffentliche Auslegung**

Der Verwaltungsausschuss der Stadt Leinefelde-Worbis hat in seiner Sitzung am \_\_.\_\_.\_\_\_\_ dem Entwurf der 2. Änderung des Flächennutzungsplanes und der Begründung nebst Umweltbericht zugestimmt und die öffentliche Auslegung gemäß § 3 Abs. 2 BauGB beschlossen. Ort und Dauer der öffentlichen Auslegung wurden am \_\_.\_\_.\_\_\_\_ ortsüblich bekannt gemacht. Der Entwurf des Flächennutzungsplanes und der Begründung sowie des Umweltberichtes haben vom \_\_.\_\_.\_\_\_\_ bis \_\_.\_\_.\_\_\_\_ gemäß § 3 Abs. 2 BauGB öffentlich ausgelegen.

Leinefelde-Worbis, den \_\_.\_\_.\_\_\_\_  
Stadt Leinefelde-Worbis  
Der Bürgermeister

---

### **Feststellungsbeschluss**

Der Stadtrat der Stadt Leinefelde-Worbis hat nach Prüfung der Stellungnahmen gemäß § 3 Abs. 2 BauGB die 2. Änderung des Flächennutzungsplanes nebst Begründung und Umweltbericht in seiner Sitzung am \_\_.\_\_.\_\_\_\_ beschlossen.

Leinefelde-Worbis, den \_\_.\_\_.\_\_\_\_  
Stadt Leinefelde-Worbis  
Der Bürgermeister

---

### **Genehmigung**

Die 2. Änderung des Flächennutzungsplanes ist mit Verfügung  
(Az.:.....) vom  
heutigen Tage unter Auflagen/mit Maßgaben/ mit Ausnahme der durch .....  
kenntlich gemachten Teile 1) gemäß § 6 BauGB genehmigt.

\_\_\_\_\_, den \_\_.\_\_.\_\_\_\_  
Landkreis \_\_\_\_\_

\_\_\_\_\_  
(Unterschrift)

### **Beitrittsbeschluss**

Der Stadtrat der Stadt Leinefelde-Worbis ist den in der Genehmigungsverfügung vom  
(Az.:.....) auf-  
geführten Auflagen/ Maßgaben/Ausnahmen in seiner Sitzung am \_\_.\_\_.\_\_\_\_ beigetreten.  
Die 2. Änderung des Flächennutzungsplanes hat wegen der Auflagen/ Maßgaben<sup>1)</sup> vom  
\_\_.\_\_.\_\_\_\_ bis \_\_.\_\_.\_\_\_\_ öffentlich ausgelegen. Ort und Dauer der öffentlichen Auslegung  
wurde am \_\_.\_\_.\_\_\_\_ ortsüblich bekannt gemacht.

Leinefelde-Worbis, den \_\_.\_\_.\_\_\_\_  
Stadt Leinefelde-Worbis  
Der Bürgermeister

\_\_\_\_\_



### **Inkrafttreten**

Die Erteilung der Genehmigung der 2. Änderung des Flächennutzungsplanes ist gemäß § 6 Abs. 5 BauGB am \_\_.\_\_.\_\_\_\_ im Amtsblatt des Landkreises \_\_\_\_\_ bekannt gemacht worden. In der Bekanntmachung ist ein Hinweis auf § 215 BauGB erfolgt.

Die 2. Änderung des Flächennutzungsplanes ist damit am \_\_.\_\_.\_\_\_\_ wirksam geworden.

Leinefelde-Worbis, den \_\_.\_\_.\_\_\_\_  
Stadt Leinefelde-Worbis  
Der Bürgermeister

---

### **Verletzung von Vorschriften**

Innerhalb eines Jahres nach Wirksamwerden der 2. Änderung des Flächennutzungsplanes sind die Verletzung von Verfahrens- und Formvorschriften sowie Mängel des Abwägungsvorgangs beim Zustandekommen der 2. Änderung des Flächennutzungsplanes nicht geltend gemacht worden.

Leinefelde-Worbis, den \_\_.\_\_.\_\_\_\_  
Stadt Leinefelde-Worbis  
Der Bürgermeister

---

1) Nichtzutreffendes bitte streichen