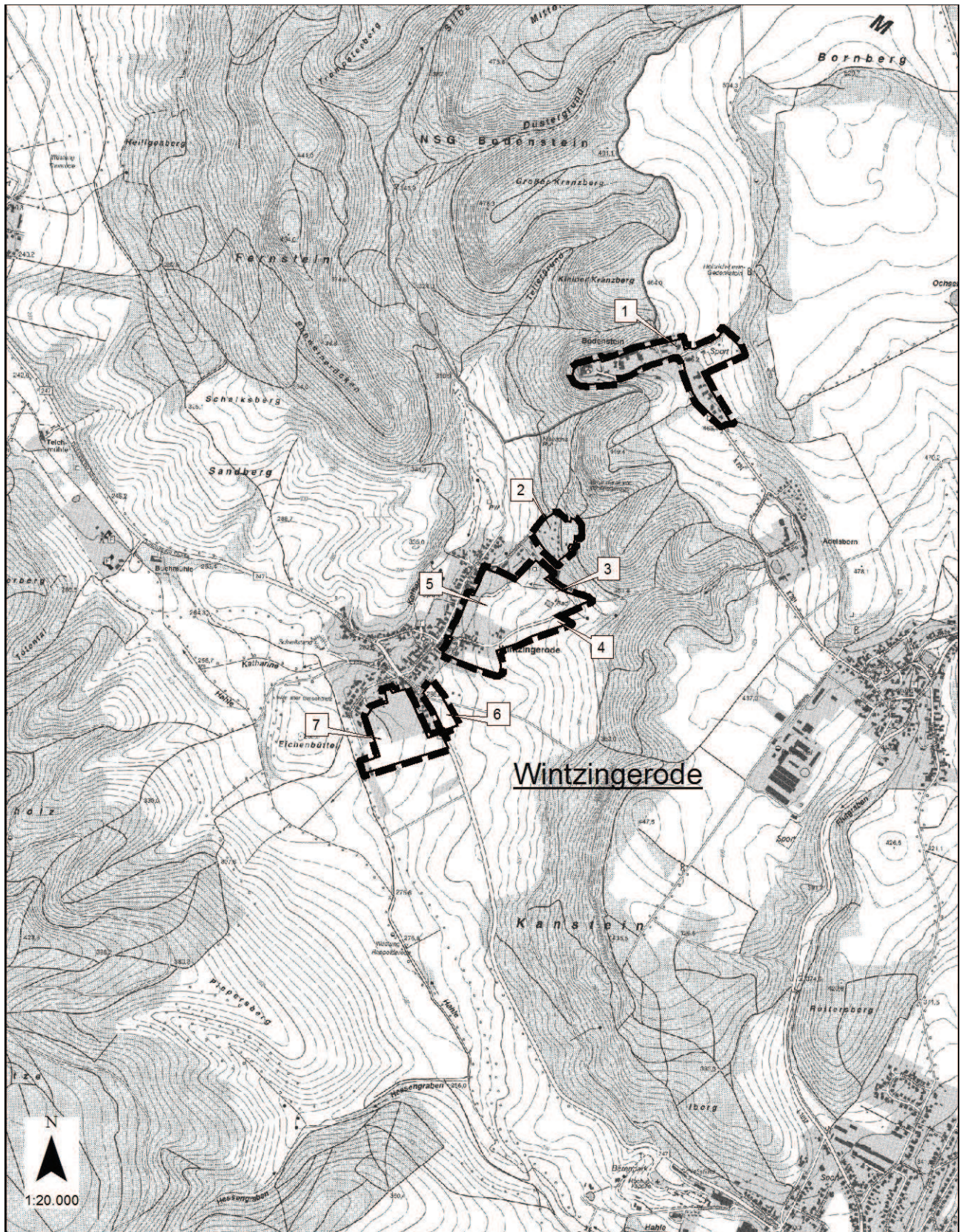


8. ORTSTEIL WINTZINGERODE

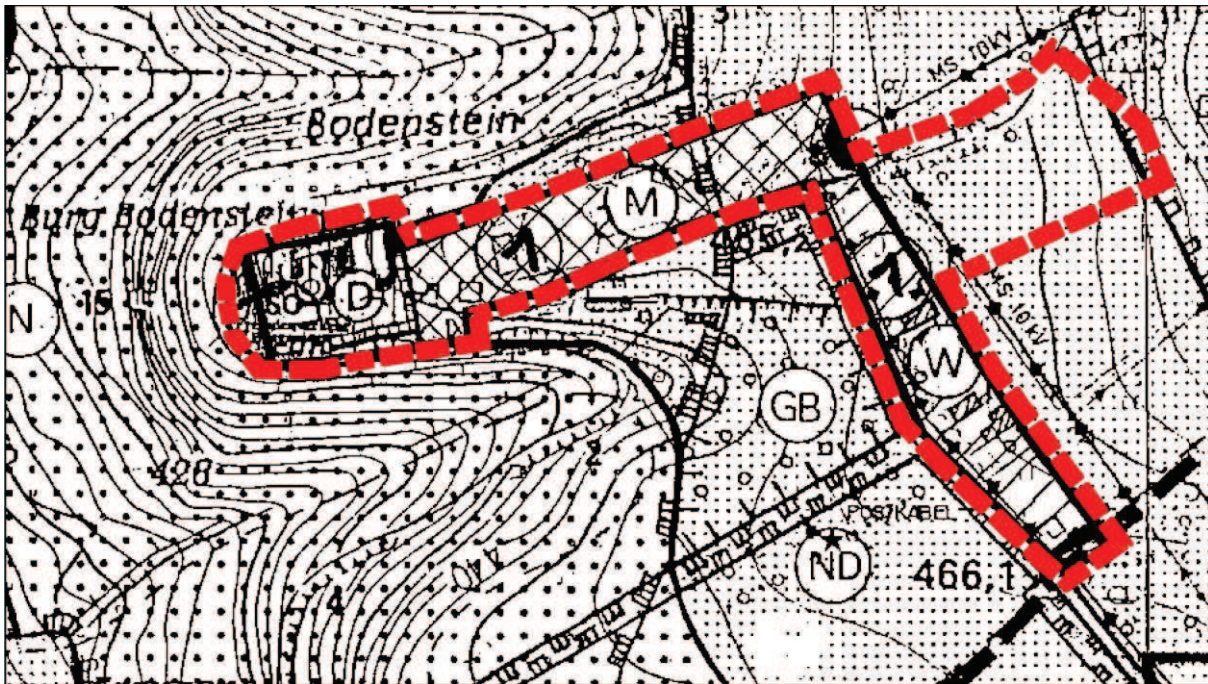
8.1 Übersichtskarte der Änderungsbereiche in Wintzingerode



8.2 Wohnbaufläche/Gemischte Baufläche/Grünfläche, Burg Bodenstein/Am Bornberg, Änderungsbereich Wintzingerode 1

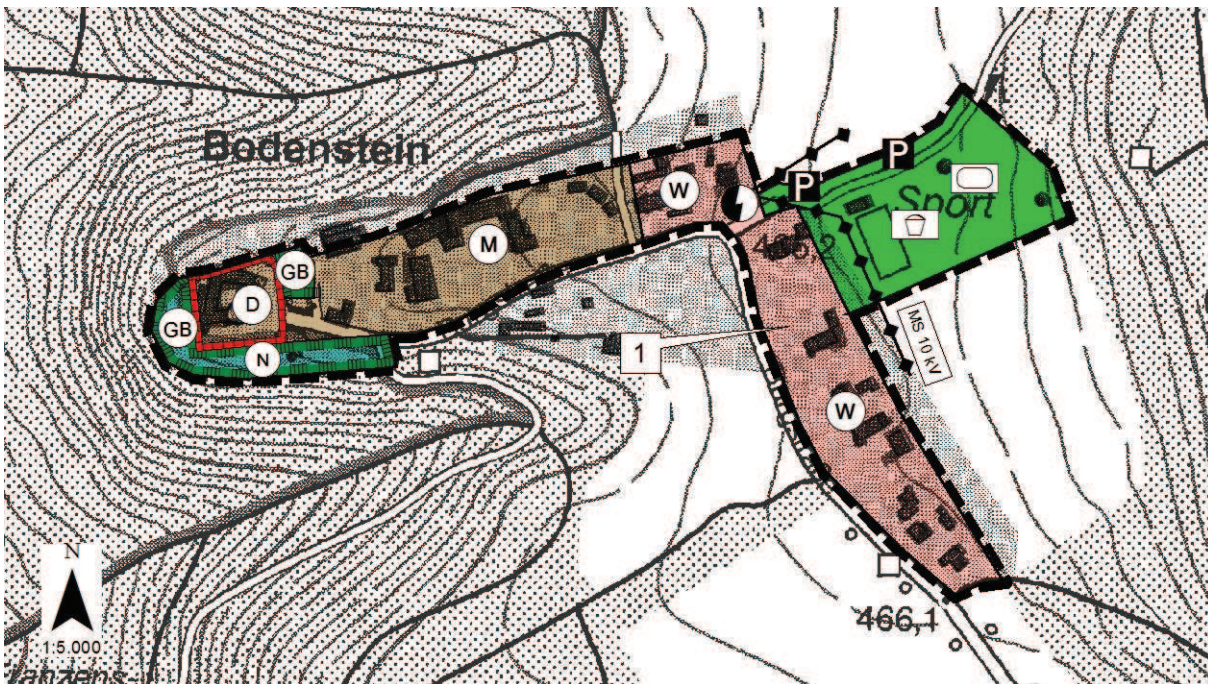
Auszug aus der Urschrift des Flächennutzungsplanes

Maßstab 1:5000



Neuplanung

Maßstab 1:5000



Planzeichenerklärung der Neuplanung

Art der baulichen Nutzung



Wohnbauflächen



Gemischte Baufläche

Verkehrsflächen



Parken

Hauptversorgungs- und Hauptabwasserleitungen



Hauptversorgungs- und Hauptabwasserleitungen
Oberirdisch, mit Nennung des Mediums

Grünflächen



Grünflächen



Sportplatz



Spielplatz

Flächen für die Landwirtschaft und für Wald



Flächen für Wald

Schutzgebiete und Schutzobjekte im Sinne des Naturschutzes



Umgrenzung/Kennzeichnung von Schutzgebieten und Schutzobjekte im Sinne
des Naturschutzes



Geschützte Biotope



Naturschutzgebiet

Regelungen für die Stadterhaltung und für den Denkmalschutz



Umgrenzung von Gesamtanlagen, die dem Denkmalschutz unterliegen

Sonstige Planzeichen



Abgrenzung des Geltungsbereichs

8.3 Grünfläche Gärten, Schloßstraße Nord, Änderungsbereich Wintzingerode 2

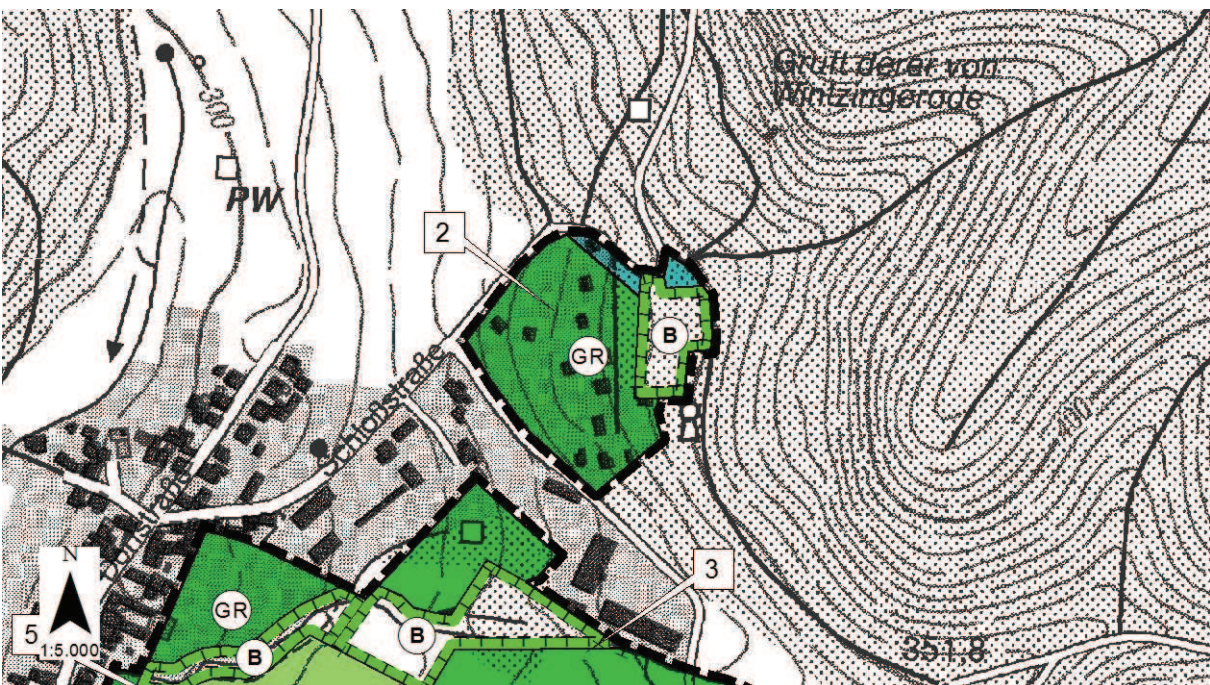
Auszug aus der Urschrift des Flächennutzungsplanes

Maßstab 1:5000



Neuplanung

Maßstab 1:5000



Planzeichenerklärung der Neuplanung

Grünflächen

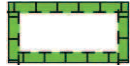


Grünflächen



Private Eigentümergeärten

Planungen, Nutzungsregelungen, Maßnahmen und Flächen für Maßnahmen zum Schutz, zur Pflege und zur Entwicklung von Natur und Landschaft



Umgrenzung von Flächen für Maßnahmen zum Schutz, zur Pflege und zur Entwicklung von Natur und Landschaft (Entwicklungscharakter)



Bestehende Ausgleichsflächen oder
Maßnahmenflächen mit Erhaltungscharakter

Sonstige Planzeichen

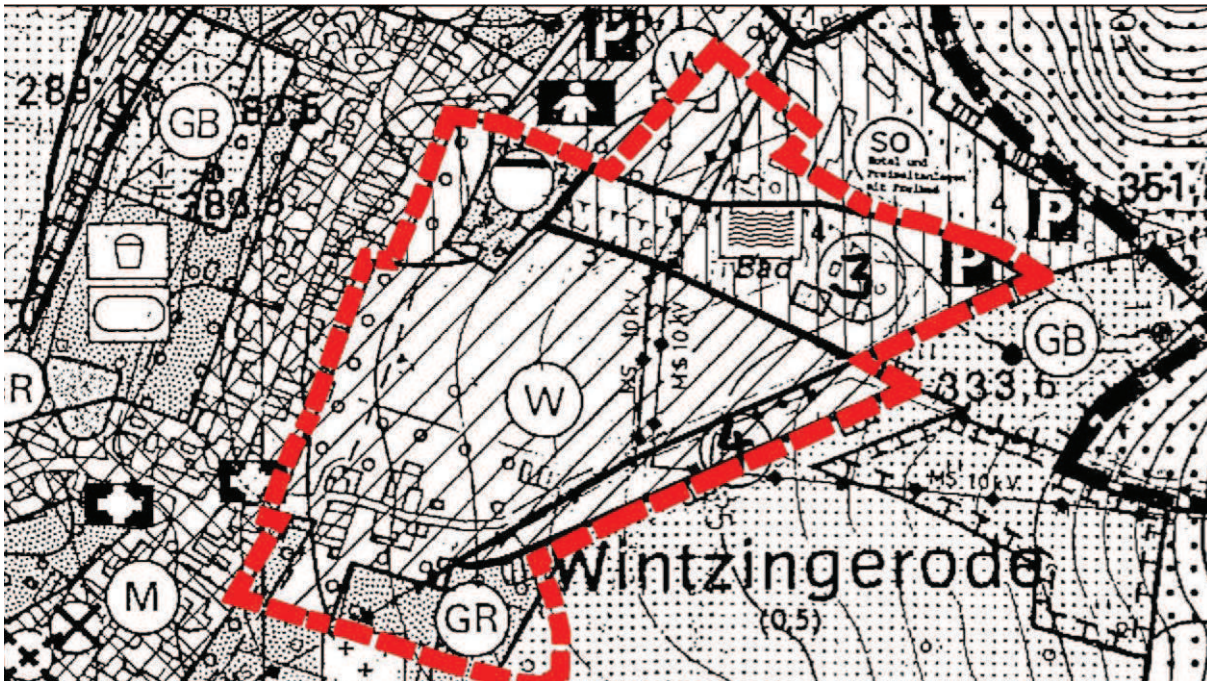


Abgrenzung des Geltungsbereichs

**8.4 Grünfläche Freibad/ Grünfläche Gärten,
Änderungsbereich Wintzingerode 3
Landwirtschaftsfläche, südlich Bergstraße,
Änderungsbereich Wintzingerode 4
Wohnbaufläche/Gemischte Baufläche/Grünfläche Gärten/
Landwirtschaftsfläche, Am Katharinenquell/Bergstraße,
Änderungsbereich Wintzingerode 5**

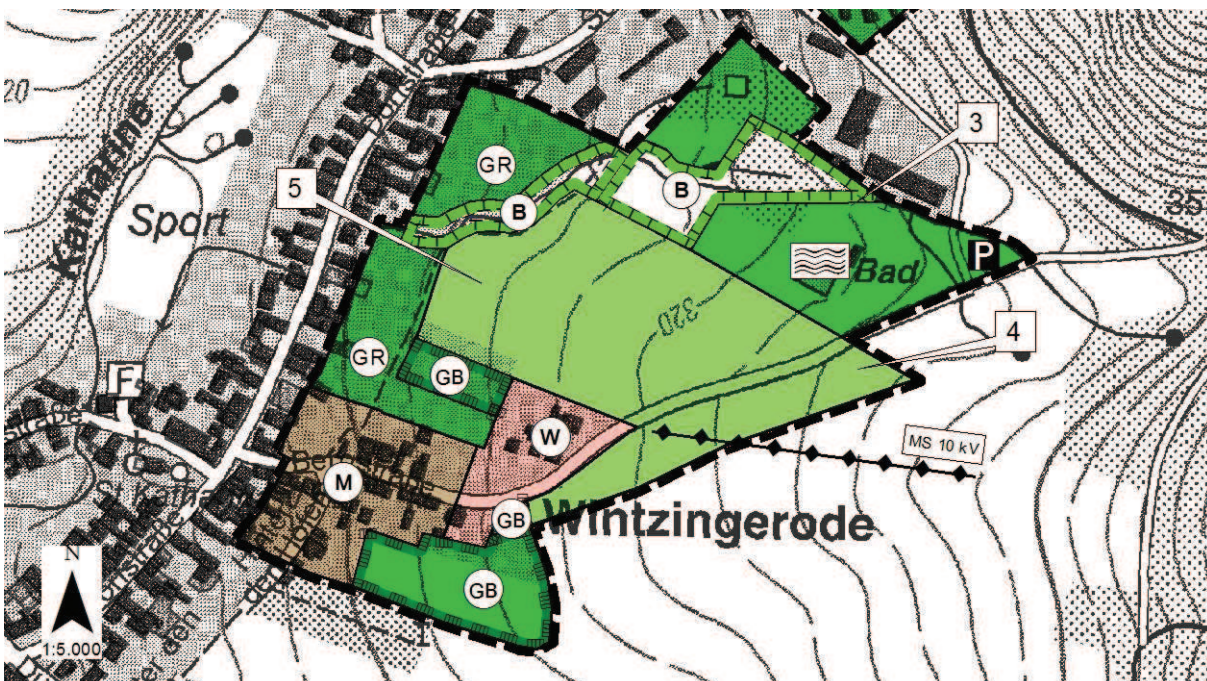
Auszug aus der Urschrift des Flächennutzungsplanes

Maßstab 1:5000



Neuplanung

Maßstab 1:5000



Planzeichenerklärung der Neuplanung

Art der baulichen Nutzung



Wohnbauflächen



Gemischte Baufläche

Verkehrsflächen



Parken

Hauptversorgungs- und Hauptabwasserleitungen



Hauptversorgungs- und Hauptabwasserleitungen
Oberirdisch, mit Nennung des Mediums

Grünflächen



Grünflächen



Private Eigentümergärten



Freibad

Flächen für die Landwirtschaft und für Wald



Flächen für die Landwirtschaft

Schutzgebiete und Schutzobjekte im Sinne des Naturschutzes



Umgrenzung/Kennzeichnung von Schutzgebieten und Schutzobjekte im Sinne des Naturschutzes



Geschützte Biotope

Planungen, Nutzungsregelungen, Maßnahmen und Flächen für Maßnahmen zum Schutz, zur Pflege und zur Entwicklung von Natur und Landschaft



Umgrenzung von Flächen für Maßnahmen zum Schutz, zur Pflege und zur Entwicklung von Natur und Landschaft (Entwicklungscharakter)



Bestehende Ausgleichsflächen oder
Maßnahmenflächen mit Erhaltungscharakter

Sonstige Planzeichen

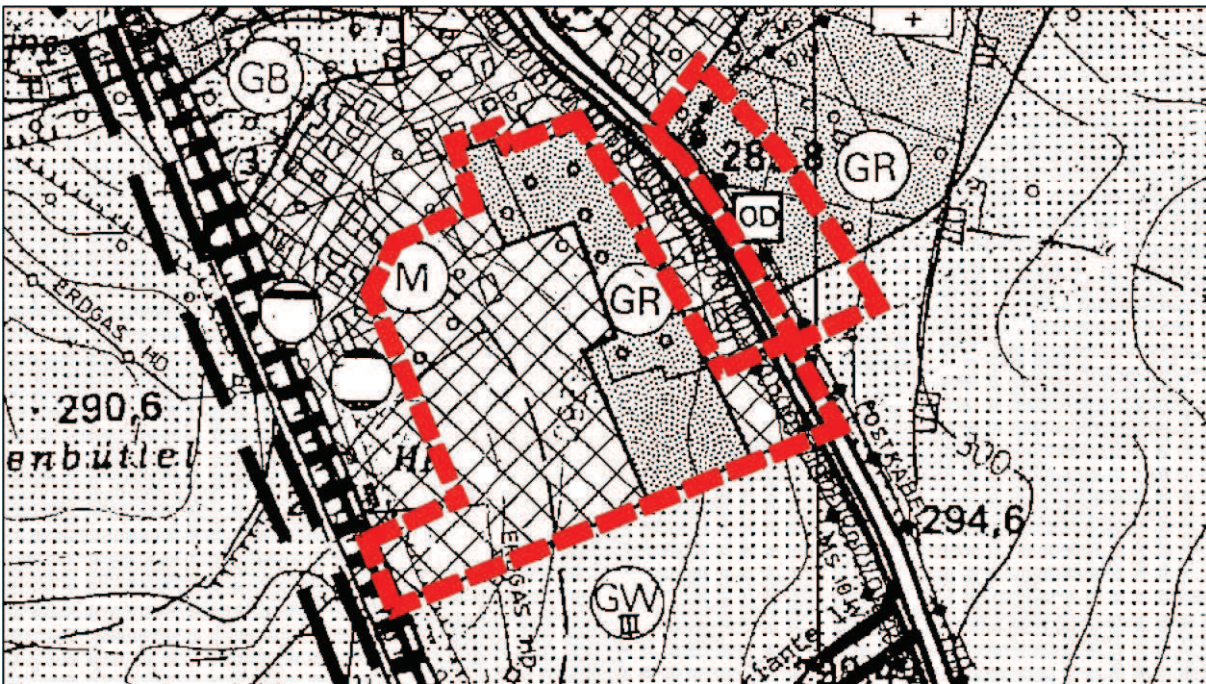


Abgrenzung des Geltungsbereichs

**8.5 Wohnbaufläche/Gemischte Baufläche, Duderstädter Straße,
Änderungsbereich Wintzingerode 6
Gemischte Baufläche/Grünfläche Gärten/Landwirtschaftsfläche,
Bahnhofstraße/Zum alten Dreschplatz,
Änderungsbereich Wintzingerode 7**

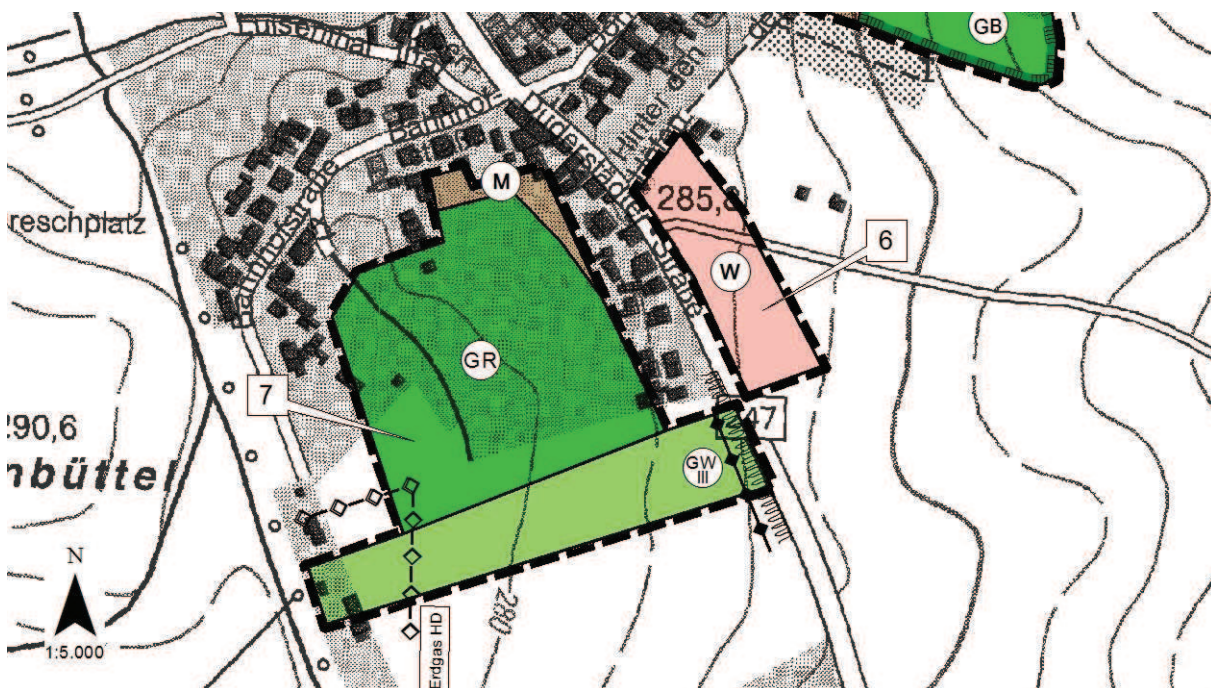
Auszug aus der Urschrift des Flächennutzungsplanes

Maßstab 1:5000



Neuplanung

Maßstab 1:5000



Planzeichenerklärung der Neuplanung

Art der baulichen Nutzung



Wohnbauflächen



Gemischte Baufläche

Hauptversorgungs- und Hauptabwasserleitungen



Hauptversorgungs- und Hauptabwasserleitungen
Oberirdisch, mit Nennung des Mediums



Hauptversorgungs- und Hauptabwasserleitungen
Unterirdisch, mit Nennung des Mediums

Grünflächen



Grünflächen



Private Eigentümergeärten

Wasserflächen und Flächen für die Wasserwirtschaft, den Hochwasserschutz und die Regelung des Wasserabflusses



Umgrenzung von Flächen mit wasserrechtlichen Festsetzungen (vorhanden)



Wasserschutzgebiet mit Angabe der Zone (vorhanden)

Flächen für die Landwirtschaft und für Wald



Flächen für die Landwirtschaft

Sonstige Planzeichen



Abgrenzung des Geltungsbereichs

