

VERFAHRENSVERMERKE:

- 1. Aufstellungsbeschluss
2. Die frühzeitige Bürgerbeteiligung
3. Auslegungbeschluss
4. Beteiligung der Träger öffentlicher Belange
5. Auslegung
6. Abwägungsbeschluss
7. Satzungsbeschluss
8. Ausfertigung
9. Bekanntmachung
10. Aufhebung Ursprungsplan B-Plan Nr. 26 "Heinestraße"

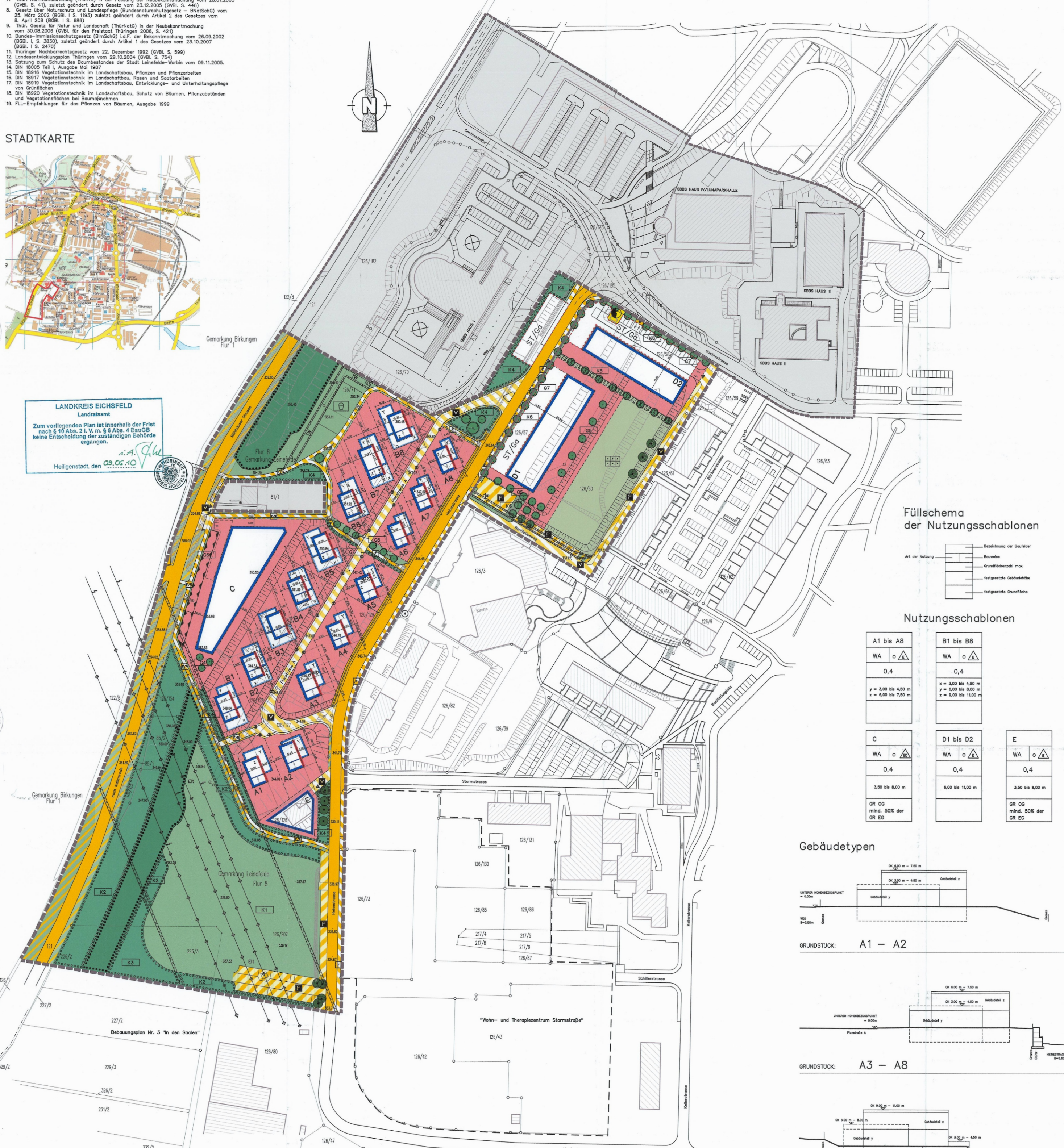
RECHTLICHE GRUNDLAGE

- 1. Bauplanrecht (Baupl) i.d.F. der Bauleitplanung vom 27.08.1997 (BauB. I. S. 214)
2. Bauplanrecht (Baupl) i.d.F. der Bauleitplanung vom 27.08.1997 (BauB. I. S. 214)
3. Bauplanrecht (Baupl) i.d.F. der Bauleitplanung vom 27.08.1997 (BauB. I. S. 214)

STADTKARTE



TEIL A: PLANZEICHNUNG 1. ANDERUNG



PLANZEICHENERKLÄRUNG

- A Planungsrechtliche Festsetzungen
B Nichtöffentliche Übernahmevermerke
C Gestaltungsmassnahmen - Bauelemente
D Gestaltungsmassnahmen - Bepflanzung
E Gestaltungsmassnahmen - Wasser
F Gestaltungsmassnahmen - Sonstige

Teil B: TEXTLICHE FESTSETZUNGEN

- A Planungsrechtliche Festsetzungen
B Nichtöffentliche Übernahmevermerke
C Gestaltungsmassnahmen - Bauelemente
D Gestaltungsmassnahmen - Bepflanzung
E Gestaltungsmassnahmen - Wasser
F Gestaltungsmassnahmen - Sonstige

- Artikelliste
Minderanforderungen an die Pflanzung
Anforderungen an die Pflanzung
Anforderungen an die Pflanzung
Anforderungen an die Pflanzung

Landesamt für Vermessung und Geoinformation

Katasterbereich Leinefelde-Worbis

Es wird bescheinigt, dass die Flurstücke mit ihren Grenzen und Bezeichnungen mit dem Liegenschaftskataster nach dem Stand vom 25. Juni 2010 übereinstimmen.

Leinefelde-Worbis, den 06. APR 2010

STADT LEINEFELDE-WORBIS

1. ANDERUNG BEBAUUNGSPLAN NR. 26 "HEINESTRASSE"

M 1:1000 SATZUNG 24.02.2010

Architekturbüro Stodermann - Architekten BDA, Winkelstraße 12a, 37327 Hausen